

ELABORARE P.U.Z. ZONA MIXTA CU REGIM DE CONSTRUIRE DESCHIS ADIACENTA PRINCIPALELOR ARTERE DE TRAFIC

(cu mentinerea posibilitatii de utilizare a avizelor obtinute in baza C.U. 2013/13.01.2016)
CF/CAD 410174

AVIZ CIRCULATII /
PLANURI PARCAJE -
Etapa II
1:1000
LEGENDA

LIMITE		ZONA STUDIATA	
		TEREN STUDIAT (limita de proprietate teren studiat)	
CONSTRUCII		Construcții propuse - LOCUINTE	
		Construcții propuse - BIROURI	
		Construcții propuse - SP. COMERCIALE	
		Construcții propuse - GRADINITA	
CIRCULATII AUTO - PRETINALE		Circulatii pietonale - TROTUARE INCINTA	
		Circulatii pietonale (in cadrul spatilor verzi amenajate)	
		Circulatii auto - INCINTA	
		Circulatii auto - RAMPE SUBSOL	
	SPERIE		Spatii verzi amenajate (pe teren natural)
			Spatii verzi amenajate (pe teren subsolet)
			Loc de joaca pentru copii (pe teren subsolet)
			Vegetatie inalta / medie / joasa incinta
	PARCARI		Parcari LOCUINTE
			Parcari COMERCIAL
		Parcari BIROURI	
		Parcari GRADINITA	
ACCESIE PRETINALE		ACCES PIETONAL PARCELE	
		ACCES PIETONAL LOCUINTE	
		ACCES PIETONAL BIROURI	
		ACCES PIETONAL GRADINITA	
ACCESIE AUTO		ACCES AUTO PARCELE	
		ACCES AUTO BIROURI	
		ACCES AUTO LOCUINTE	
DOMENIU PUBLIC		TROTUARE	
		PISTA BICICLETE	
		SCIUR VERDE	
		MARCAJ TRECERE PIETON / VELO	
ZONE		Z. PROTECTIE - CALEA TORONTALULUI (50 m din axul drumului)	
		Z. PROTECTIE - Hc= (2 m)	
		TEREN CEDAT (pentru servitute de utilitate publica)	
		TEREN DOMENIU PUBLIC	



Proiectant de specialitate
SC. AGOTECTURA SRL
Proiectant drumuri Ing. Laurentiu LOLA
Desenat Ing. Laurentiu LOLA

Verificat (signature A.F.)

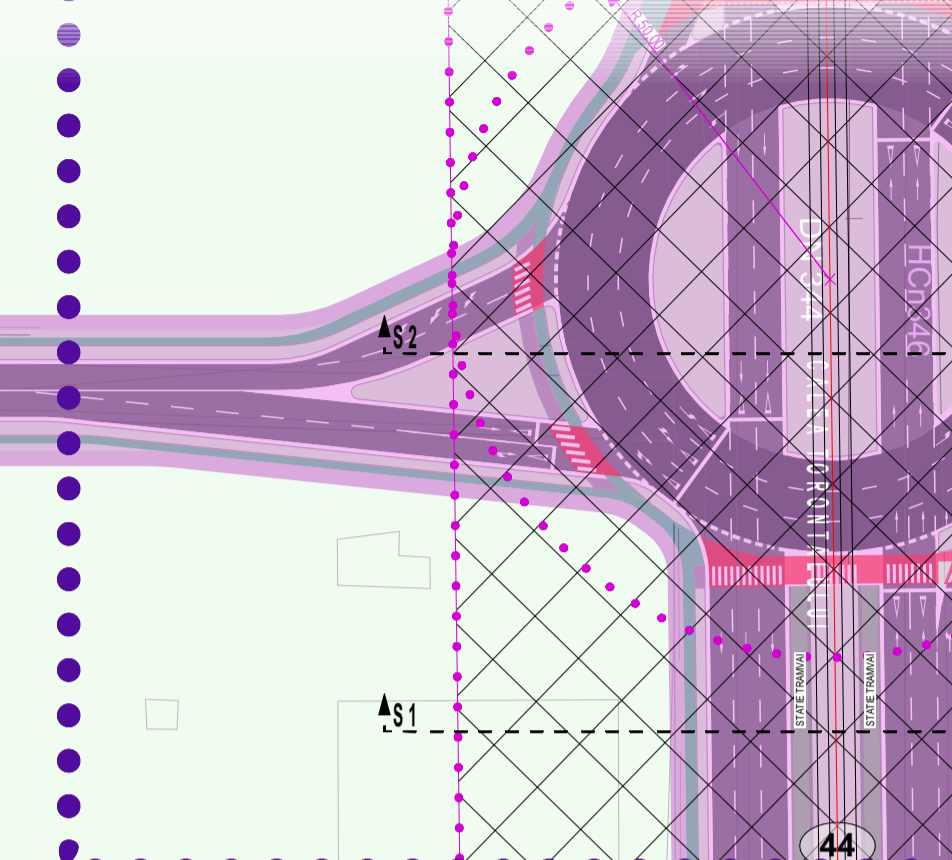
Proiectant general
S.C. ALBENDIEGO S.R.L.
Ro 18071691, 1061600/2006
400357 Cluj-Napoca, Romania
str. Calea Someseni, nr. 8
0732.407.583 www.albendiego.ro
contact.albendiego@gmail.com

Self proiectat urb. Stefan MARINA
Proiectat urb. Stefan MARINA
Desenat s.arh. Cristii GORGAN
Desenat (signature)

Verificat Ing. Ioan LARIONESI

Obiectiv
ELABORARE P.U.Z. ZONA MIXTA CU
REGIM DE CONSTRUIRE DESCHIS
ADIACENTA PRINCIPALELOR ARTERE DE
TRAFIC
Extravilan mun. Timisoara, CF. nr.410174, mun.
Timisoara, jud. Timis
CAD 410174

Beneficiar SC AGRO-CEN SRL
Loc. CENAU, nr.106, jud. Timis
Scara 1:1000 Data decembrie 2019 Nr. de proiect AGO.149-19
Planșa (planșă) AVIZ CIRCULATII / PLANURI PARCAJE - Etapa II
Specialitate URB Faza PUZ - Etapa II Nr. planșa U.II.07

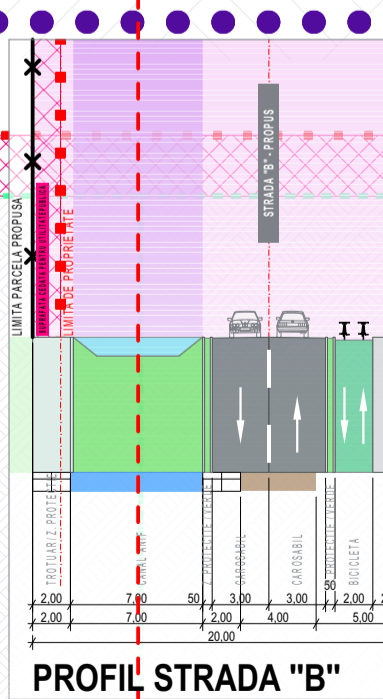
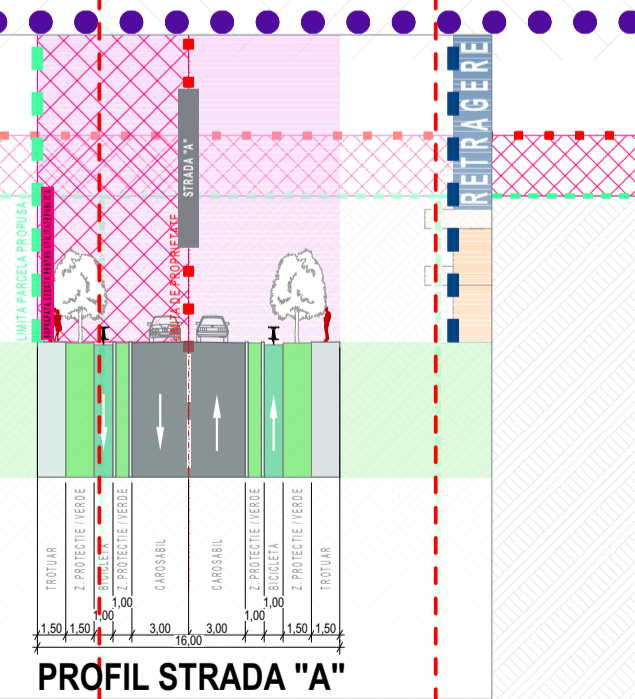
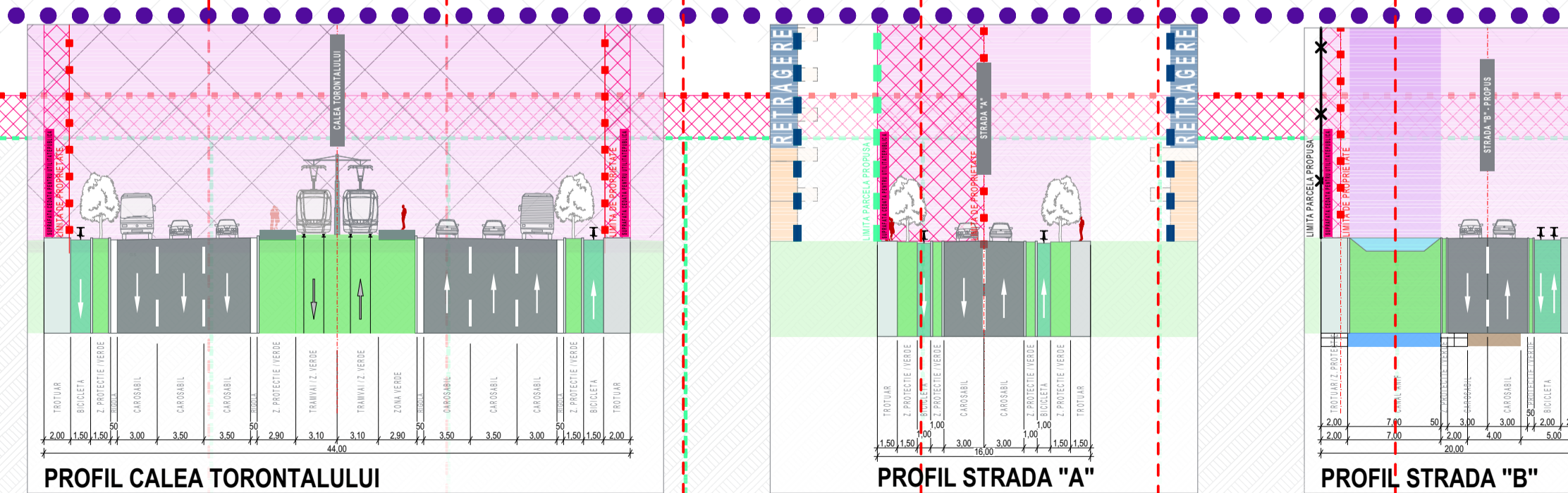
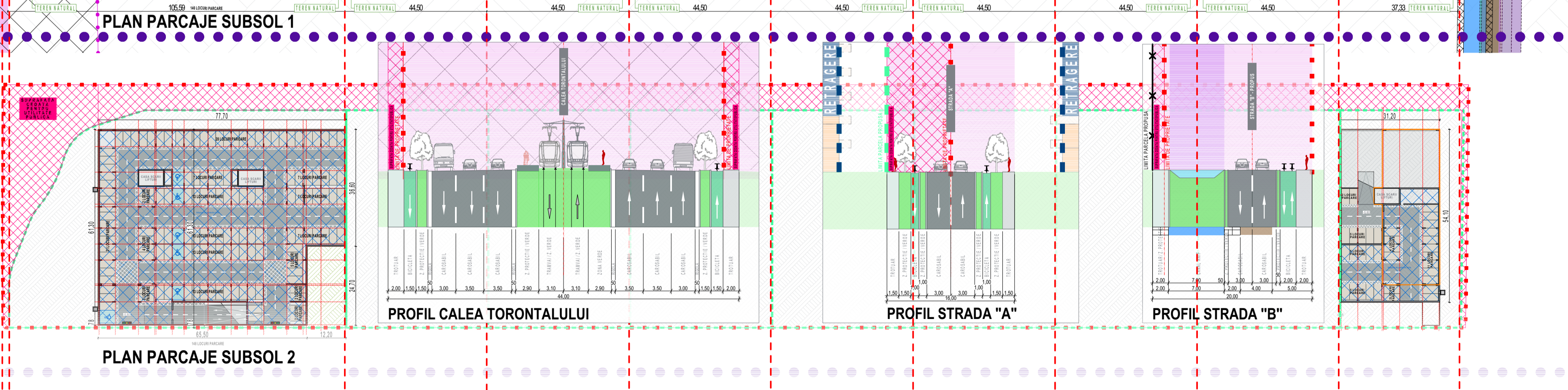
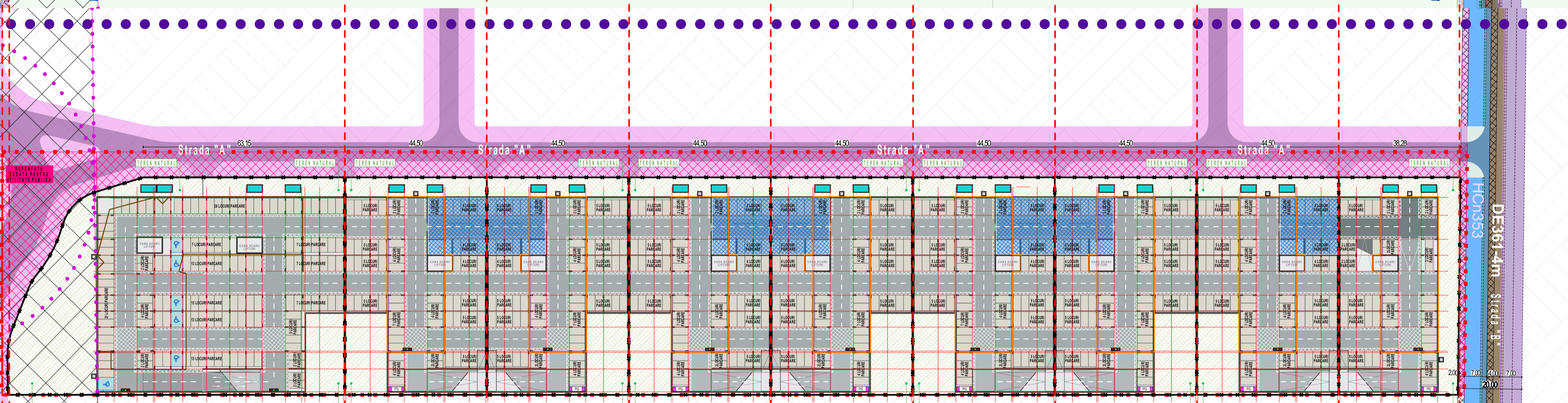
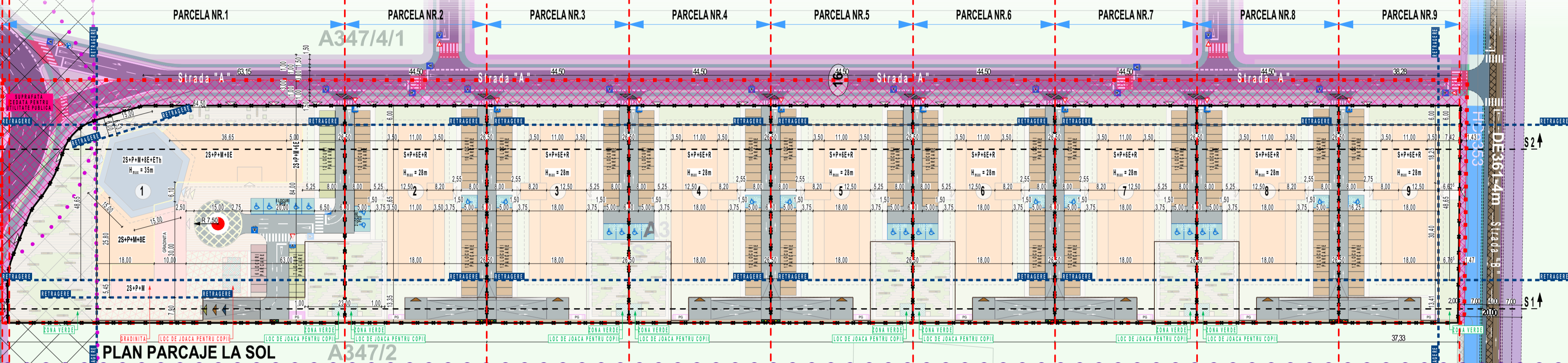


Calculul necesar locuri de parcare

Construcții comerciale, depozitare sub 400 mp, apartamente la parter si apartamente si birouri la etajele superioare	
Parcela nr.1	
Comert si depozitare, S.A.D. cu S=3200 mp impartit in spatii de 400 mp	= 32 locuri
8x400 mp x 1loc/100mp	
Locuire colectiva	
251 apartamente x1,15 loc/ap	= 289 locuri
Parcela nr.2	
Locuire colectiva	
94apartamente x1,15 loc/ap	= 109 locuri
Parcela nr.3	
Locuire colectiva	
94apartamente x1,15 loc/ap	= 109 locuri
Parcela nr.4	
Locuire colectiva	
94apartamente x1,15 loc/ap	= 109 locuri
Parcela nr.5	
Locuire colectiva	
94apartamente x1,15 loc/ap	= 109 locuri
Parcela nr.6	
Locuire colectiva	
94apartamente x1,15 loc/ap	= 109 locuri
Parcela nr.7	
Locuire colectiva	
94apartamente x1,15 loc/ap	= 109 locuri
Parcela nr.8	
Locuire colectiva	
94apartamente x1,15 loc/ap	= 109 locuri
Parcela nr.9	
Locuire colectiva	
91apartamente x1,15 loc/ap	= 105 locuri
TOTAL necesar locuri de parcare	= 1189 locuri

Locuri de parcare in incinta

Parcela nr.1 : S2+S1+Sol = 146+146+29=321 locuri
Parcela nr.2 : S1+Sol = 73+36=109 locuri
Parcela nr.3 : S1+Sol = 73+36=109 locuri
Parcela nr.4 : S1+Sol = 73+36=109 locuri
Parcela nr.5 : S1+Sol = 73+36=109 locuri
Parcela nr.6 : S1+Sol = 73+36=109 locuri
Parcela nr.7 : S1+Sol = 73+36=109 locuri
Parcela nr.8 : S1+Sol = 73+36=109 locuri
Parcela nr.9 : S2+S1+Sol = 34+49+22=105 locuri
TOTAL locuri parcare asigurate 1189 locuri



Nr.	Coordonate pct.de contur
Pct.	X [m] Y [m]
1	483881.26 204302.38
2	484180.32 204650.74
3	484122.00 204699.56
4	483845.60 204332.55
S = 34900 mp	

