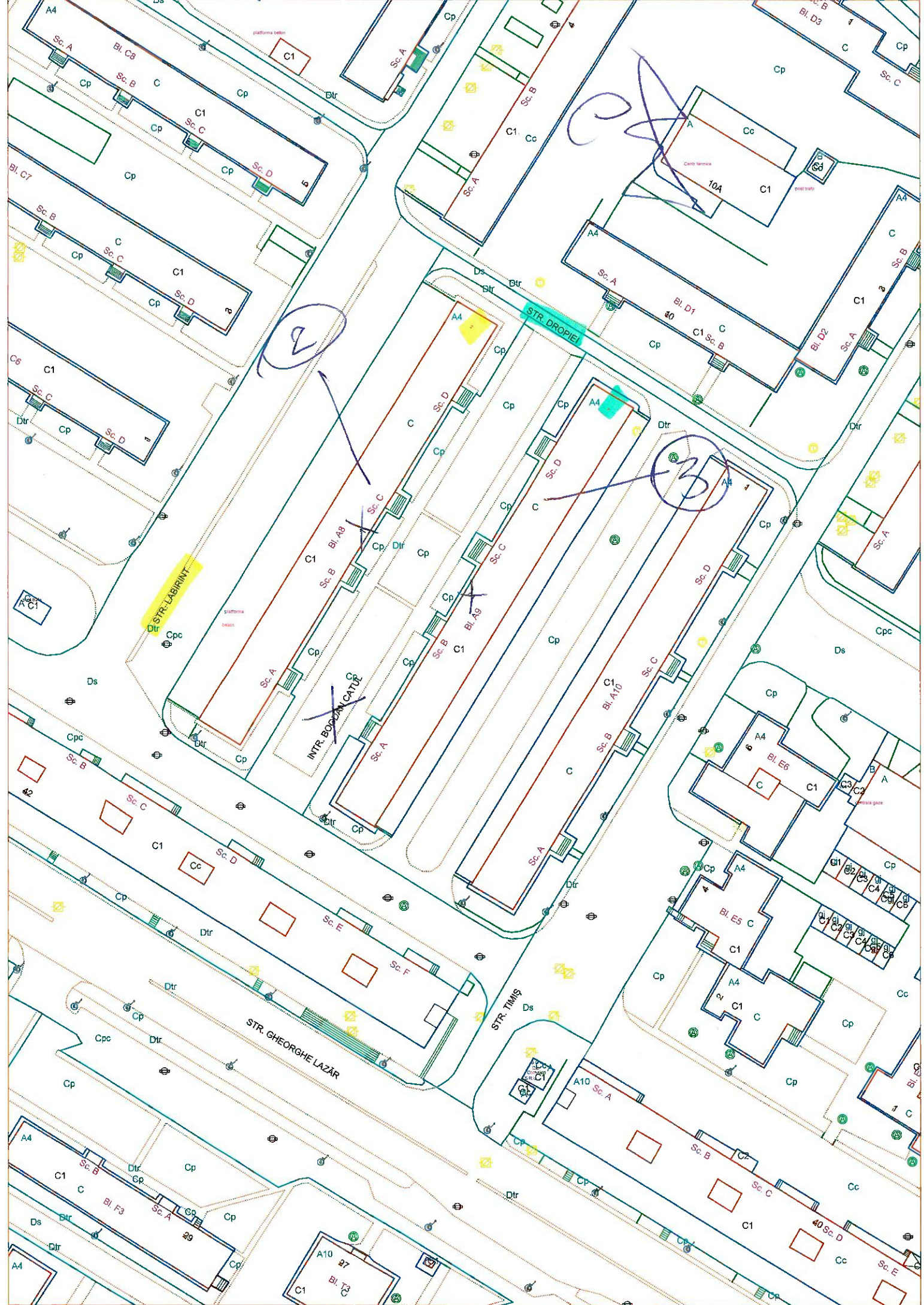


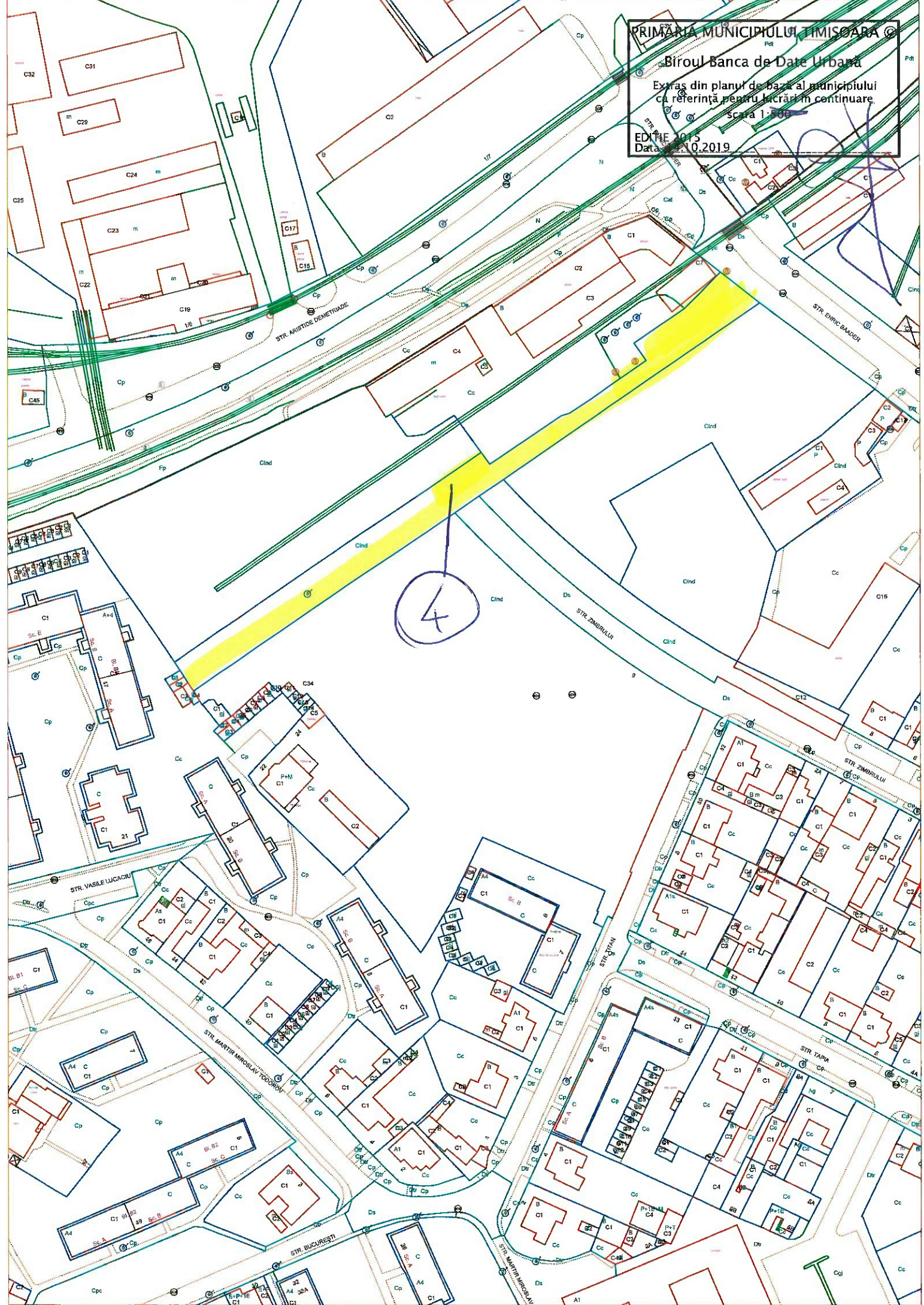
Biroul Banca de Date Urbană
Extras din planul de bază al municipiului
ca referință pentru lucrări de construire
scara 1:1000

SCHEMATIC
Data: 14.10.2019



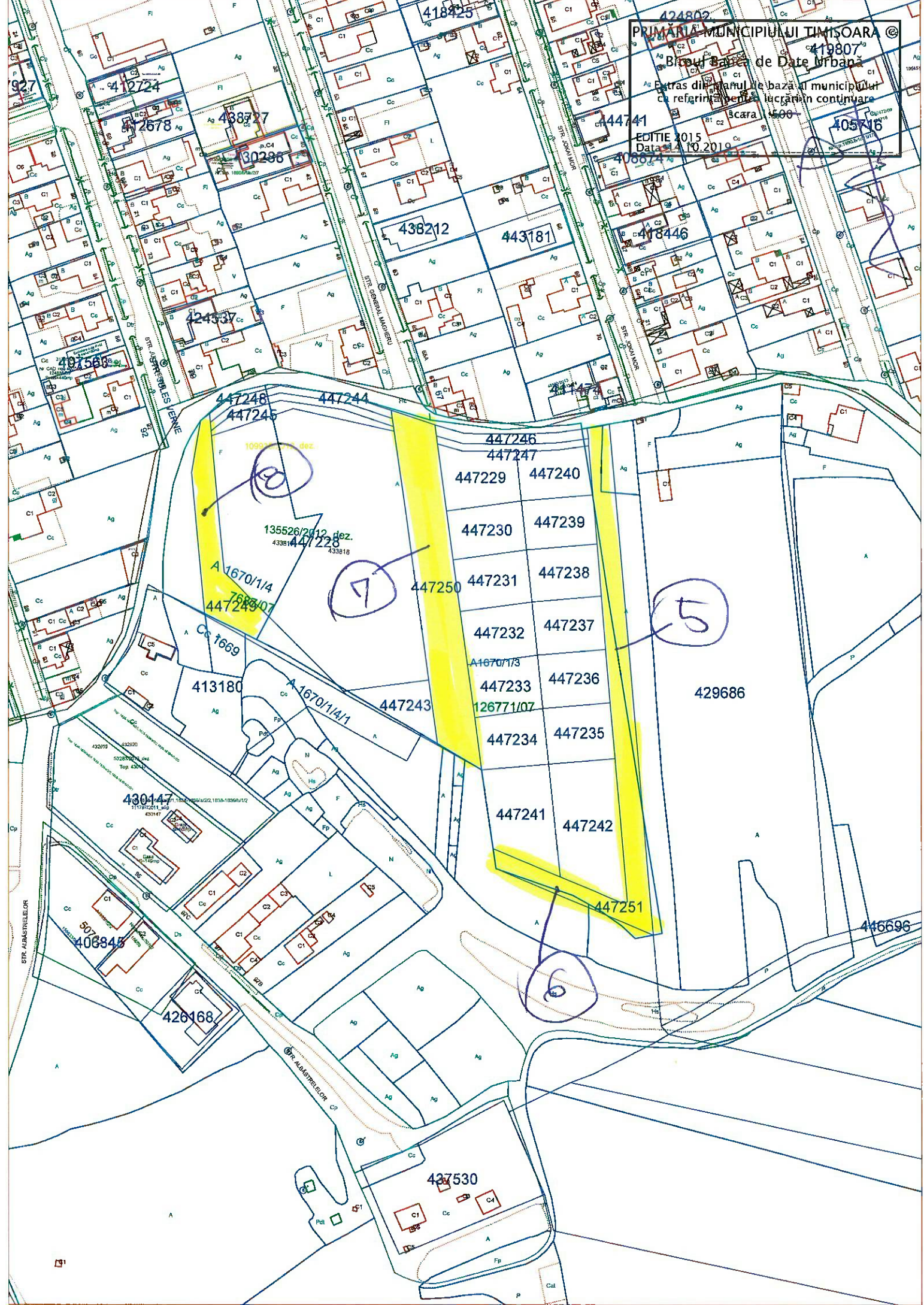


PRIMĂRIA MUNICIPIULUI TIMIȘOARA ©
Biroul Banca de Date Urbană
Extras din planul de bază al municipiului
ca referință pentru lucrări în continuare
scara 1:500
EDIȚIE 2015
Data: 10.0.2019



4

PRIMĂRIA MUNICIPIULUI TIMIȘOARA ©
419807
Baza de Date Urbană
Extras din planul de bază al municipiului
cu referință pentru lucrări în continuare
Scara 1:500
EDITIE 2015
Data 24.10.2019



418425
412724
42678
468727
430296
444741
408624
438212
443181
418446
405716
447248
447245
447244
447246
447247
447229
447240
447230
447239
447250
447231
447238
447232
447237
41670/1/3
447233
447236
126771/07
447234
447235
447241
447242
447251
429686
413180
A1670/1/4/1
447243
430147
406845
426168
437530
416696

109915/15 dez.
135526/2012 dez.
433818

A1670/1/4
7886/07
447249

C1669

STR. ABASTRELEOR

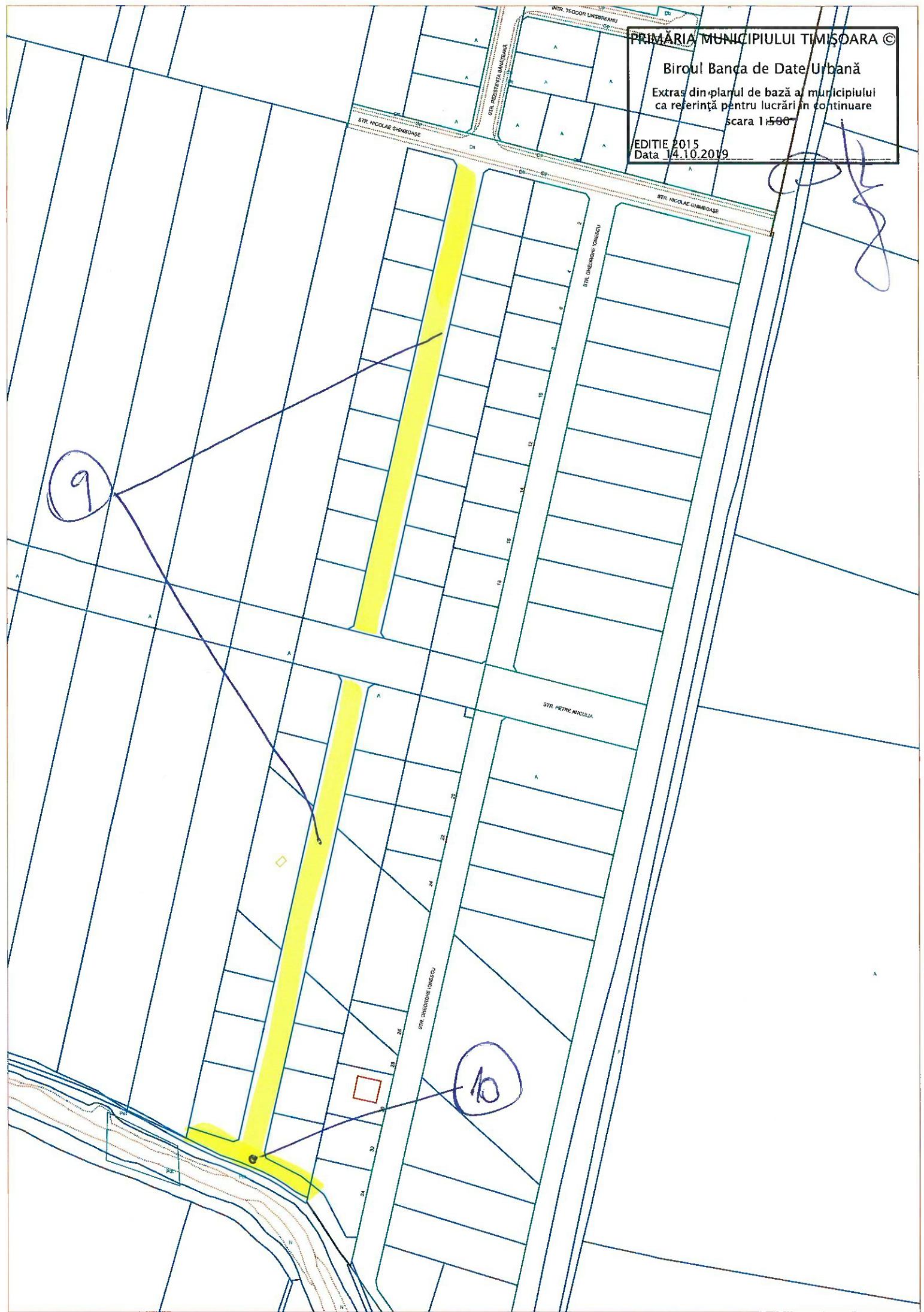
STR. ABASTRELEOR

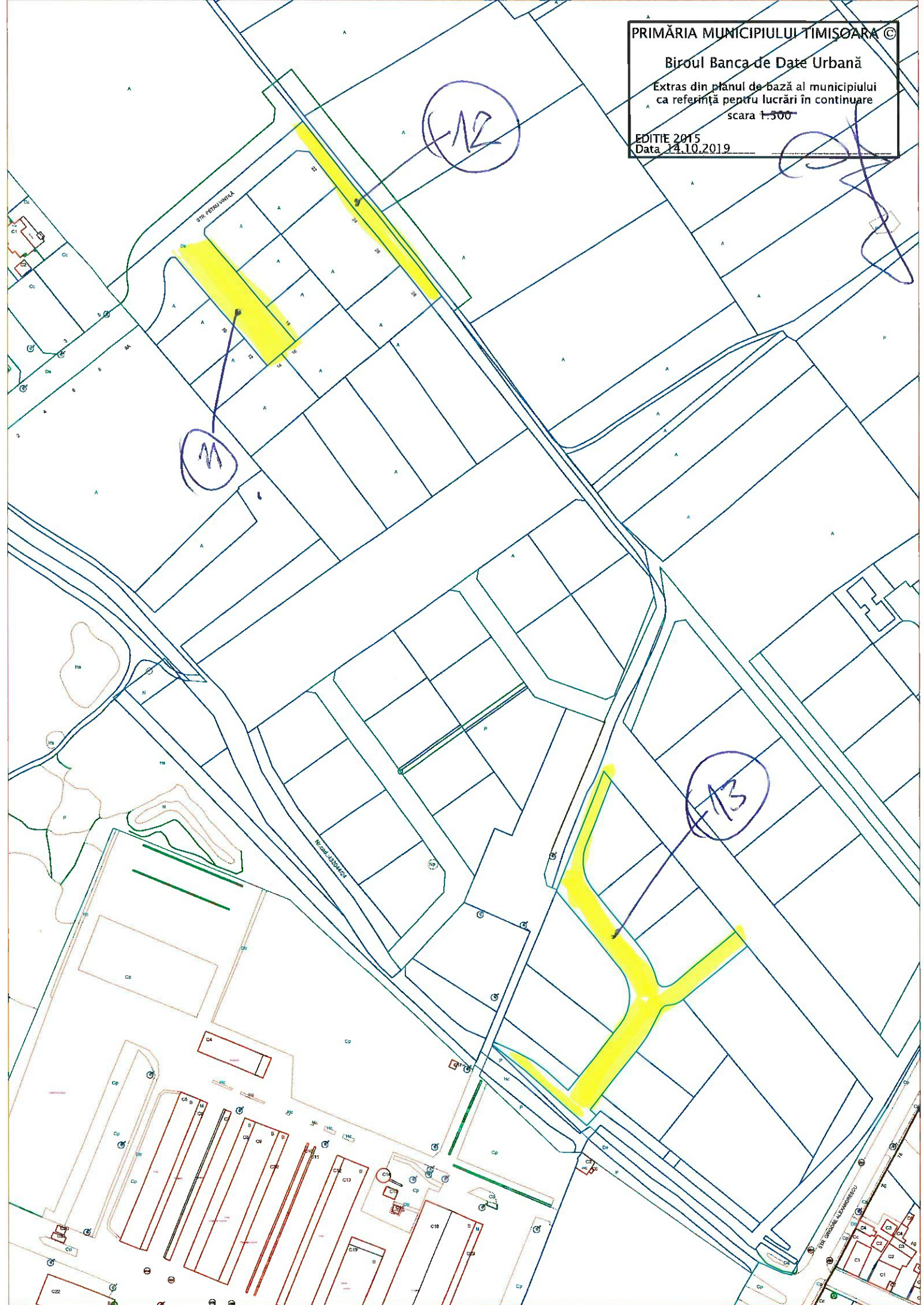
Biroul Banca de Date Urbană
Extras din planul de bază al municipiului
ca referință pentru lucrări în continuare
scara 1:500

EDITIE 2015
Data 14.10.2019

9

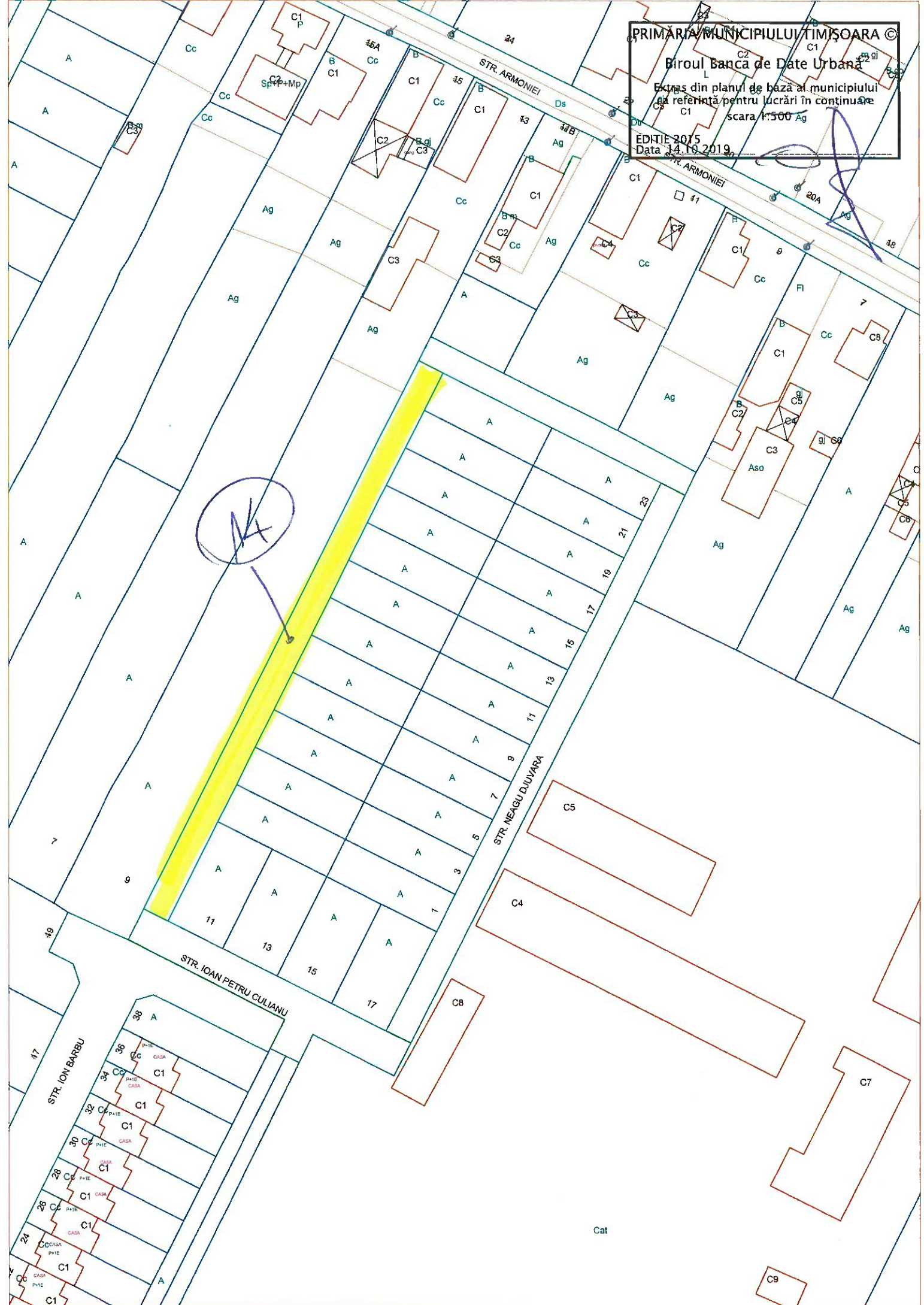
10

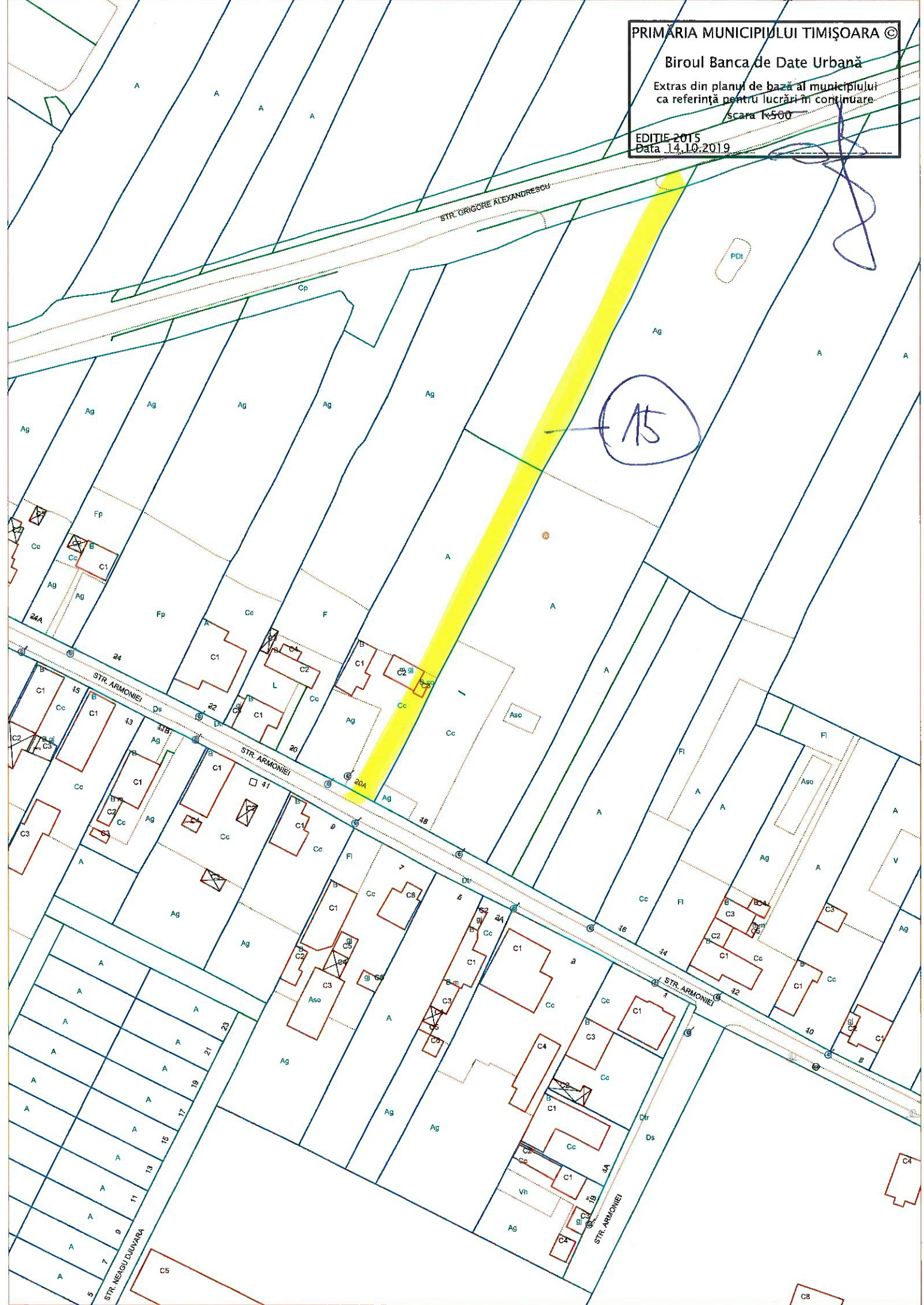




PRIMĂRIA/MUNICIPIULUI TIMIȘOARA ©
Biroul Banca de Date Urbane
Extras din planul de baza al municipiului
ca referinta pentru lucrari in continuare
scara 1:500 Ag
EDITIE 2015
Data 14.10.2019

AK







Termeni și condiții de utilizare

Localizare rapida ⓘ

Cautare imobil ⓘ

Judet:

UAT:

Numar cadastral:

Cautare imobil

Selectare fundal ⓘ



Ortofoto 2005



Ortofoto 2008



Ortofoto 2009



Ortofoto 2010



Ortofoto 2012



Ortofoto 2015-2017



Ortofoto 2018

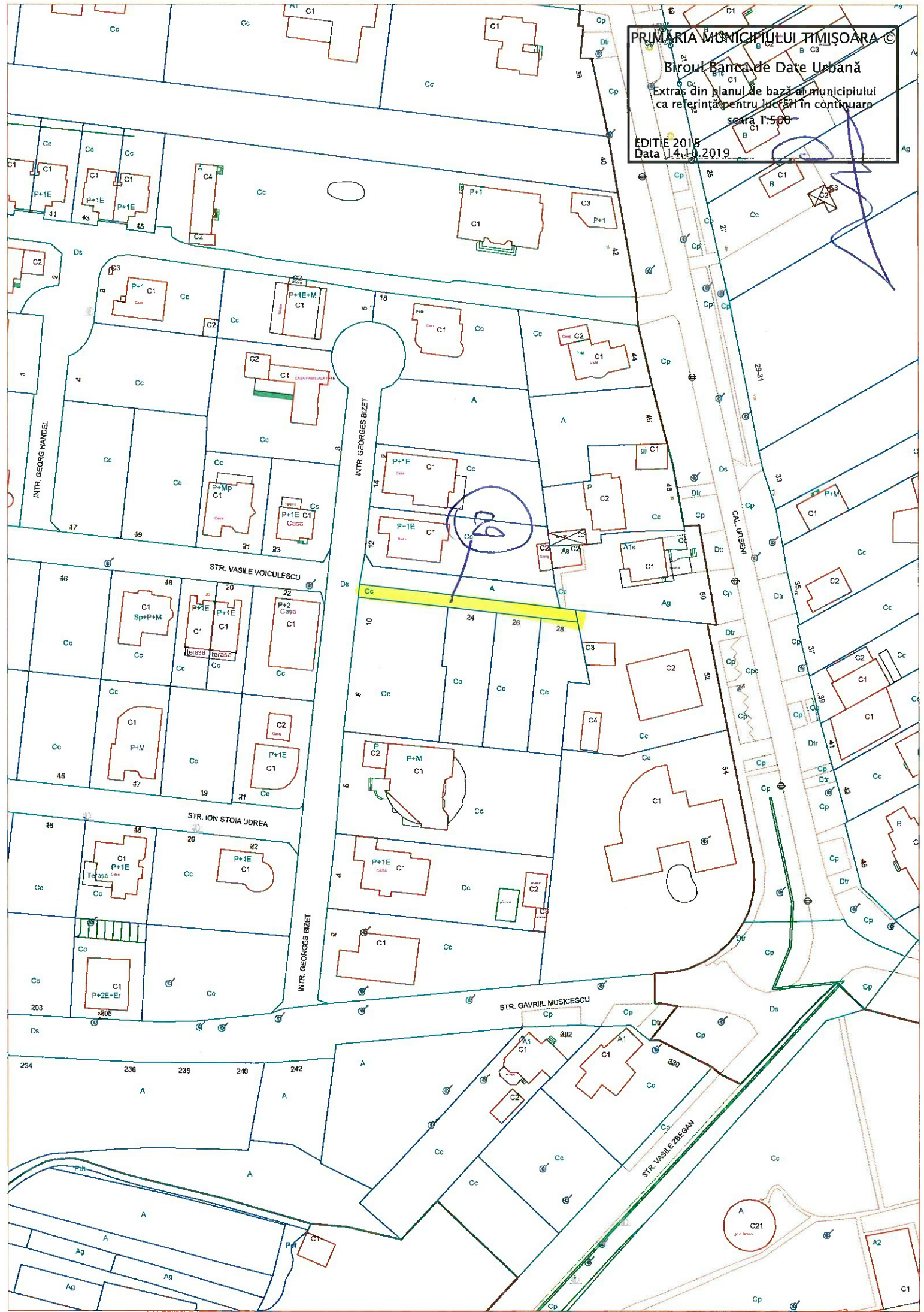


Ortofoto Laki

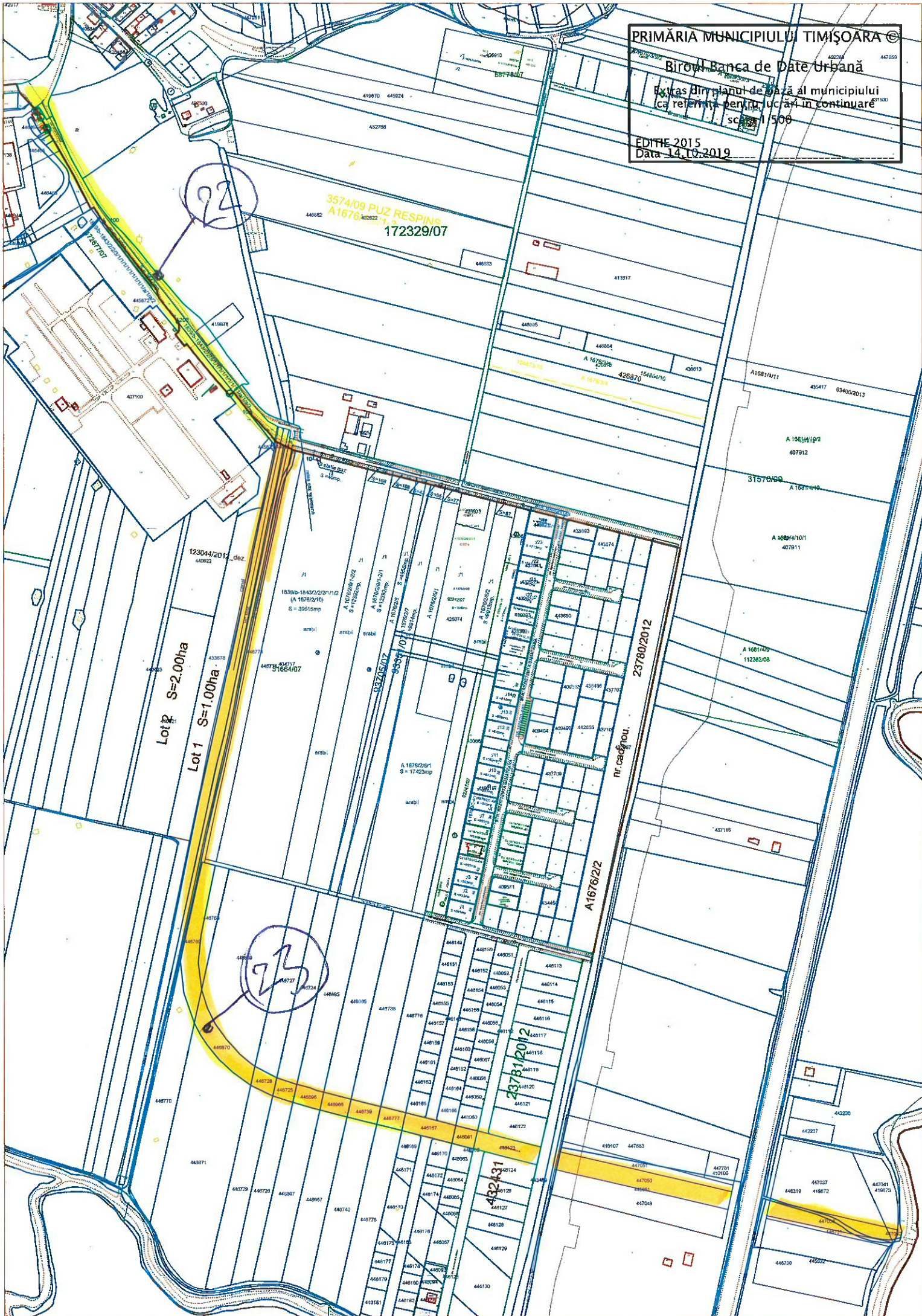
Strat imobile ⓘ



PRIMĂRIA MUNICIPIULUI TIMIȘOARA ©
Biroul Birou de Date Urbană
Extras din planul de bază al municipiului
ca referință pentru lucrări în continuarea
scara 1:500
EDITIE 2018
Data 14.10.2019



PRIMĂRIA MUNICIPIULUI TIMIȘOARA ©
Biroul Banca de Date Urbană
Extras din planul de bază al municipiului
ca referință pentru lucrări în continuare
scara 1:500
EDITIE 2015
Data 14.10.2019



22

3574/09 PUZ RESPINS
A1676/2012
172329/07

Lot 2 S=2.00ha

Lot 1 S=1.00ha

23

nr. cașă nou.

23781/2012

432131

A1676/22

23780/2012

A1676/26

426870

15485610

426870

A1676/25

426870

15485610

426870

A1676/24

426870

15485610

426870

A1676/23

426870

15485610

426870

A1676/22

426870

15485610

426870

A1676/21

426870

15485610

426870

A1676/20

426870

15485610

426870

A1676/19

426870

15485610

426870

A1676/18

426870

15485610

426870

A1676/17

426870

15485610

426870

A1676/16

426870

15485610

426870

A1676/15

426870

15485610

426870

A1676/14

426870

15485610

426870

A1676/13

426870

15485610

426870

A1676/12

426870

15485610

426870

A1676/11

426870

15485610

426870

A1676/10

426870

15485610

426870

A1676/09

426870

15485610

426870

A1676/08

426870

15485610

426870

A1676/07

426870

15485610

426870

A1676/06

426870

15485610

426870

A1676/05

426870

15485610

426870

A1676/04

426870

15485610

426870

A1676/03

426870

15485610

426870

A1676/02

426870

15485610

426870

A1676/01

426870

15485610

426870

A1676/00

426870

15485610

426870

A1676/00

426870

15485610

426870

A1676/00

426870

15485610

426870

A1676/00

426870

15485610

426870

A1676/00

426870

15485610

426870

A1676/00

426870

15485610

426870

A1676/00

426870

15485610

426870

A1676/00

426870

15485610

426870

A1676/00

426870

15485610

426870

A1676/00

426870

15485610

426870

A1676/00

426870

15485610

426870

A1676/00

426870

15485610

426870

A1676/00

426870

15485610

426870

A1676/00

426870

15485610

426870

A1676/00

426870

15485610

426870

A1676/00

426870

15485610

426870

A1676/00

426870

15485610

426870

A1676/00

426870

15485610

426870

A1676/00

426870

15485610

426870

A1676/00

426870

15485610

426870

A1676/00

426870

15485610

426870

A1676/00

426870

15485610

426870

A1676/00

426870

15485610

426870

A1676/00

426870

15485610

426870

A1676/00

426870

15485610

426870

A1676/00

426870

15485610

426870

A1676/00

426870

15485610

426870

A1676/00

426870

15485610

426870

A1676/00

426870

15485610

426870

A1676/00

426870

15485610

426870

A1676/00

426870

15485610

426870

A1676/00

426870

15485610

426870

A1676/00

426870

15485610

426870

A1676/00

426870

15485610

426870

A1676/00

426870

15485610

426870

A1676/00

426870

15485610

426870

A1676/00

426870

15485610

426870

A1676/00

426870

15485610

426870

A1676/00

426870

15485610

426870

A1676/00

426870

15485610

426870

A1676/00

426870

15485610

426870

A1676/00

426870

15485610

426870

A1676/00

426870

15485610

426870

A1676/00

426870

15485610

426870

A1676/00

426870

15485610

426870

A1676/00

426870

15485610

426870

A1676/00

426870

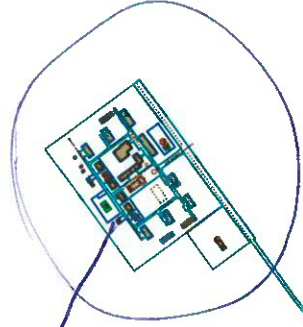
15485610

426870

A1676/00

426870

74



PRIMĂRIA MUNICIPIULUI TIMIȘOARA ©
Biroul Banca de Date Urbană
Extras din planul de bază al municipiului
ca referință pentru lucrări în continuare
scara 1:5000
EDITIE 2015
Data 14.10.2019

