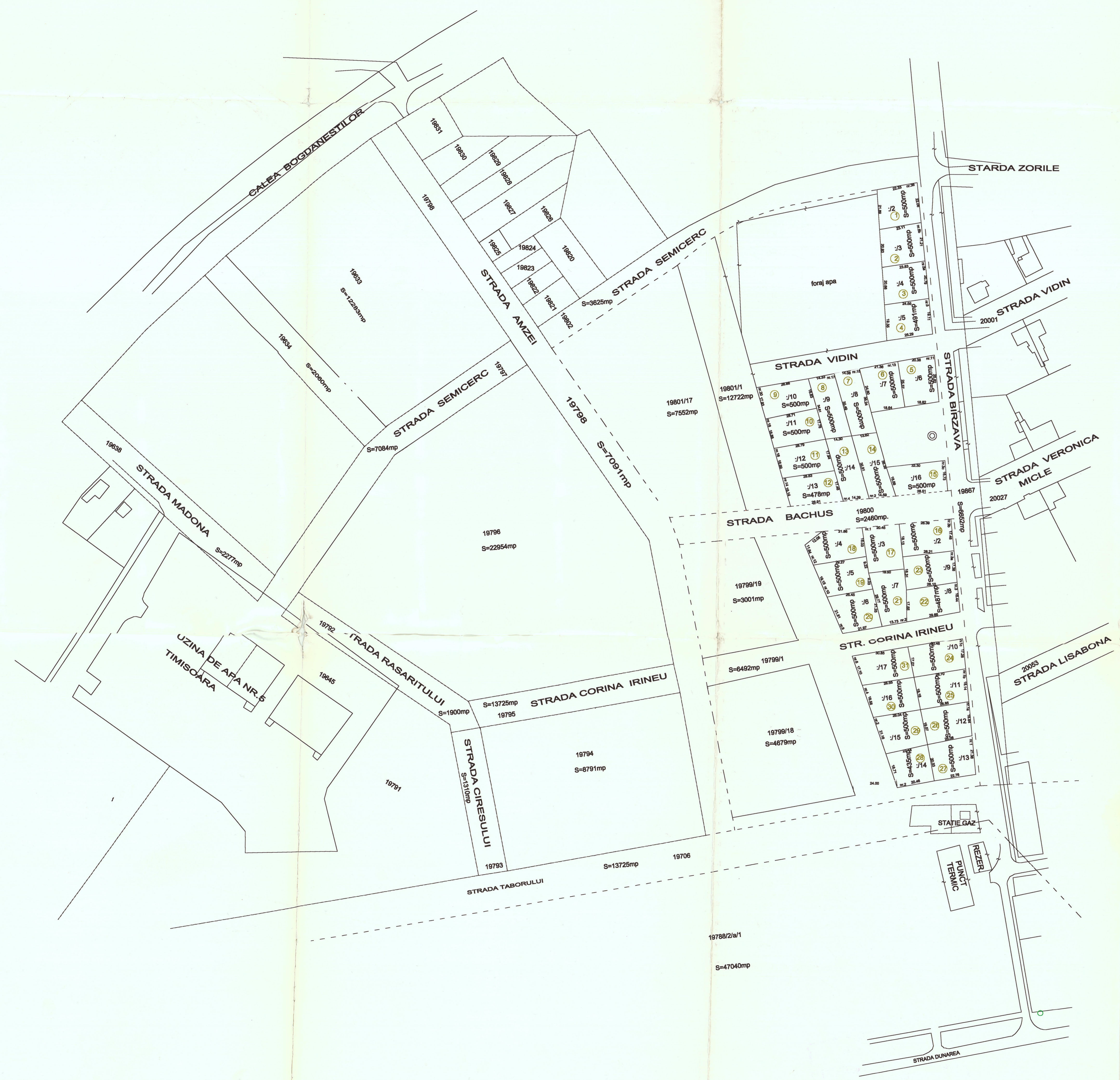
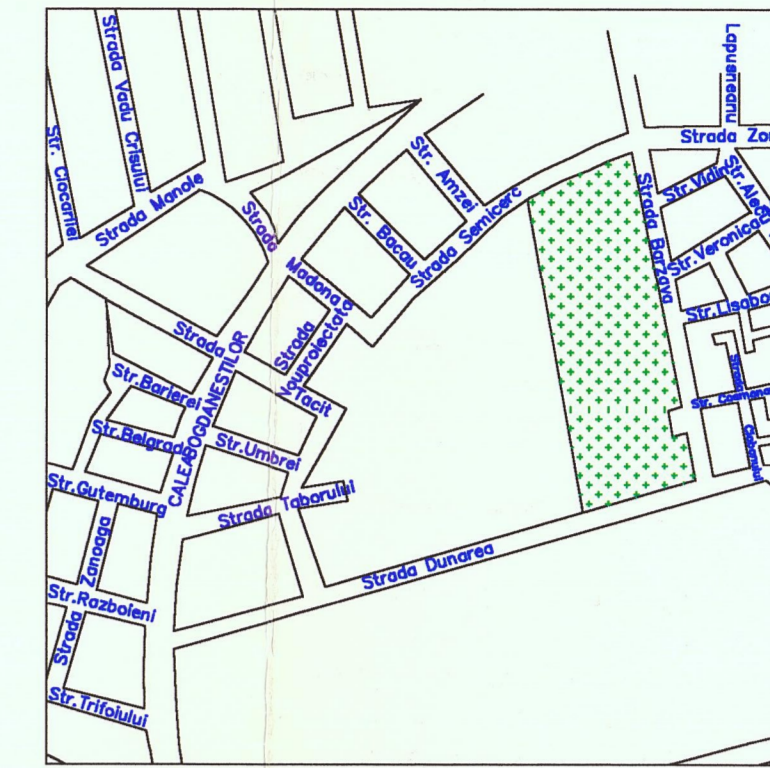


Plan de încadrare în zona
scara 1:10000



SITUAȚIA ÎNAINTE DE UNIFICARE ȘI DEZMEMBRARE (PARCELARE)					
nr. C.F.	nr. topo	suprafața mp	descriere imobil	proprietar	sarcini
2	19801	27743	Balta în str. Semicerc nr.10	Primăria Municipiului Timișoara	fara
2	19799	22094	Balta în str. Taborului nr.4	Primăria Municipiului Timișoara	fara
SITUAȚIA DUPĂ DEZMEMBRARE (PARCELARE)					
Nr.poz.	2	19801/1	12722	teren în str. Semicerc	Primăria Municipiului Timișoara
1	CF nou	19801/2	500	loc de casa în str. Semicerc nr.36	Primăria Municipiului Timișoara
2	CF nou	19801/3	500	loc de casa în str. Barzava nr.5b	Primăria Municipiului Timișoara
3	CF nou	19801/4	500	loc de casa în str. Barzava nr.5a	Primăria Municipiului Timișoara
4	CF nou	19801/5	491	loc de casa în str. Vidin nr.5	Primăria Municipiului Timișoara
5	CF nou	19801/6	500	loc de casa în str. Vidin nr.11	Primăria Municipiului Timișoara
6	CF nou	19801/7	500	loc de casa în str. Vidin nr.13	Primăria Municipiului Timișoara
7	CF nou	19801/8	500	loc de casa în str. Vidin nr.15	Primăria Municipiului Timișoara
8	CF nou	19801/9	500	loc de casa în str. Vidin nr.17	Primăria Municipiului Timișoara
9	CF nou	19801/10	500	loc de casa în str. I-a nr.20	Primăria Municipiului Timișoara
10	CF nou	19801/11	500	loc de casa în str. I-a nr.18	Primăria Municipiului Timișoara
11	CF nou	19801/12	500	loc de casa în str. I-a nr.16	Primăria Municipiului Timișoara
12	CF nou	19801/13	478	loc de casa în str. I-a nr.14	Primăria Municipiului Timișoara
13	CF nou	19801/14	500	loc de casa în str. Bachus nr.4	Primăria Municipiului Timișoara
14	CF nou	19801/15	500	loc de casa în str. Bachus nr.2	Primăria Municipiului Timișoara
15	CF nou	19801/16	500	loc de casa în str. Barzava nr.3c	Primăria Municipiului Timișoara
2	19801/17	7552	teren în str. Semicerc	Primăria Municipiului Timișoara	fara
total nr. topo 19801=27743					
2	19799/1	6492	teren în str. Taborului	Primăria Municipiului Timișoara	fara
16	CF nou	19799/2	500	teren în str. Barzava nr.3b	Primăria Municipiului Timișoara
17	CF nou	19799/3	500	teren în str. Bachus nr.1	Primăria Municipiului Timișoara
18	CF nou	19799/4	500	teren în str. I-a nr.12	Primăria Municipiului Timișoara
19	CF nou	19799/5	500	teren în str. I-a nr.10	Primăria Municipiului Timișoara
20	CF nou	19799/6	500	teren în str. I-a nr.8	Primăria Municipiului Timișoara
21	CF nou	19799/7	500	teren în str. Corina Irineu nr.2	Primăria Municipiului Timișoara
22	CF nou	19799/8	487	teren în str. Barzava nr.3	Primăria Municipiului Timișoara
23	CF nou	19799/9	500	teren în str. Barzava nr.3a	Primăria Municipiului Timișoara
24	CF nou	19799/10	500	teren în str. Barzava nr.1c	Primăria Municipiului Timișoara
25	CF nou	19799/11	500	teren în str. Barzava nr.1b	Primăria Municipiului Timișoara
26	CF nou	19799/12	500	teren în str. Barzava nr.1a	Primăria Municipiului Timișoara
27	CF nou	19799/13	500	teren în str. Barzava nr.1	Primăria Municipiului Timișoara
28	CF nou	19799/14	435	teren în str. Taborului nr.2	Primăria Municipiului Timișoara
29	CF nou	19799/15	500	teren în str. I-a nr.2	Primăria Municipiului Timișoara
30	CF nou	19799/16	500	teren în str. I-a nr.4	Primăria Municipiului Timișoara
31	CF nou	19799/17	500	teren în str. I-a nr.6	Primăria Municipiului Timișoara
2	19799/18	4679	teren în str. Taborului	Primăria Municipiului Timișoara	fara
2	19799/19	3001	teren în str. Taborului	Primăria Municipiului Timișoara	fara
Total topo nr. 19799=22094					

PROIECT DE ÎNCADRARE ÎN ZONA ÎN SCARA 1:10000
ANGAJA LA AUTORIZAȚIA DE CONSTRUIRE
ING. DAN ROBOC
ARHITECT

OJCGC TIMIȘOARA
ING. EUGEN MANGUIEA

O.N.C.G.C. OFICIUL JUDEȚEAN DE CADASTRU, GEODEZIE ȘI CARTOGRAFIE TIMIȘOARA
AVIZ TEHNIC nr. 5E/18.01.1999
ING. CONSTANTIN BORA

Persoana fizică autorizată CERTIFICAT DE AUTORIZARE SERIA: C.F. NR. 180 TIMIȘOARA		Proiect de dezmembrare și parcelare teren pentru vânzarea de teren în zona Blăndușii - Balta Verde Timișoara Beneficiar: Primăria Municipiului Timișoara	
Sef proiect:	Ing. Eugen Mangulea	Scara:	1:10000
Intințit:	Ing. Dan Roboc	plan de încadrare în zona	1:10000
Desenat:	Ing. Dan Roboc	plan dezmembrare	1:10000
Verificat:	Ing. Eugen Mangulea	Data: 18.01.1999	