

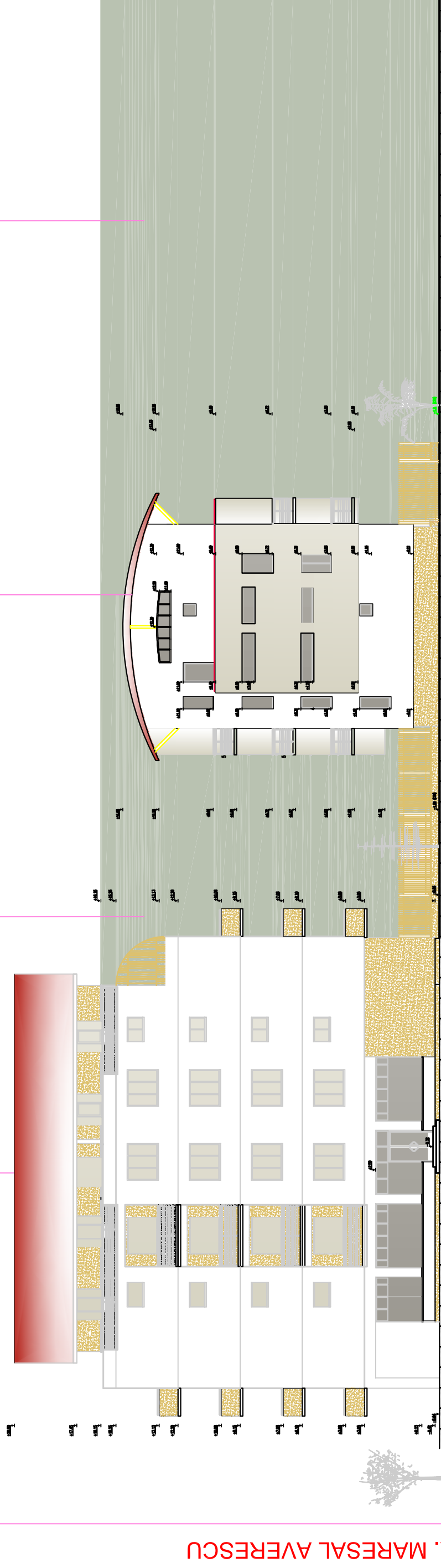
ETAPA DE PERSPECTIVĂ STR. M. AVERESCU - MANGIUCA

S+P+4E+Er - 80 apt.

STR. MARESAL AVERESCU NR. 34/D

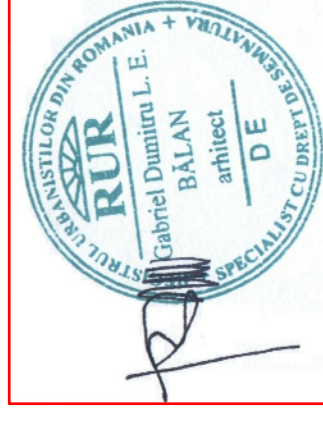
STR. MILOIA NR. 1

D+P+2E+Er - 11apt.



DEFASURAREA FATADE STR. MILOIA

NUMĂR DE APARTAMENTE = 11+12  
NUMĂR DE SPAȚII PARCARE = 26  
H MAXIM = 21.14  
COTA TEREN = + 87.70  
COTA 0.00 = + 88.34



COORDONATOR P.U.D. ARH. GABRIEL BĂLAN

<b>PROIECTANT GENERAL</b> S.C. HL-CONS S.R.L. Timisoara Str. Infratii Nr.2 J/35/2043/1993 - CUI:3979400-R Telefon: 0256-434.561 ; 0728-973.677		<b>BENEFICIAR:</b> GRUESCU RAUL AMPLASAMENT: TIMIȘOARA str. MARESAL AVERESCU nr. 34/D - str. MILOIA nr. 1		Proiect Nr. 09/2008
<b>Elaborator</b> Nume arh. Duică St. Liviu	<b>Semnatura</b>	<b>Scara</b> 1:200	<b>TITLU PROIECT:</b> LOCUINȚE COLECTIVE	<b>Faza</b> PUD
<b>Sef Proiect</b> arh. Duică St. Liviu		<b>Data</b> 06/2008	<b>PLAN URBANISTIC DE DETALIU</b>	<b>Plansa</b> 03-Arh
<b>Proiectat</b> arh. Duică St. Liviu			<b>TITLU PLANSA:</b> DESFĂȘURARE STR. MILOIA	
<b>Desenat</b> st.arh. Bogdan Duică S.				