

# **Registrul local a Spațiilor Verzi**

## **Municipiul Timișoara**

**Faza:**

**Actualizarea lucrării Cadastru Verde existent  
(parcuri) pe baza datelor existente la  
beneficiar**

**Scuarul**  
**Bihor**

**Beneficiar**  
**Primăria Municipiului Timișoara**

**Executant**  
**S.C. GEOTOP S.R.L.**

JUDEȚUL  
LOCALITATEA  
COD SIRUTA  
COD POȘTAL

Timis  
TIMISOARA  
15524

## FIȘA SPAȚIULUI VERDE

din P-TA. KARLSRUHE

Secțiune plan 571:572  
Nr. sec cadastral 12  
Nr. cadastral 403-1  
Nr. carte funciară 1-2  
Cod zona valorică B  
Cod zona protejată n  
Cod zona seismică E

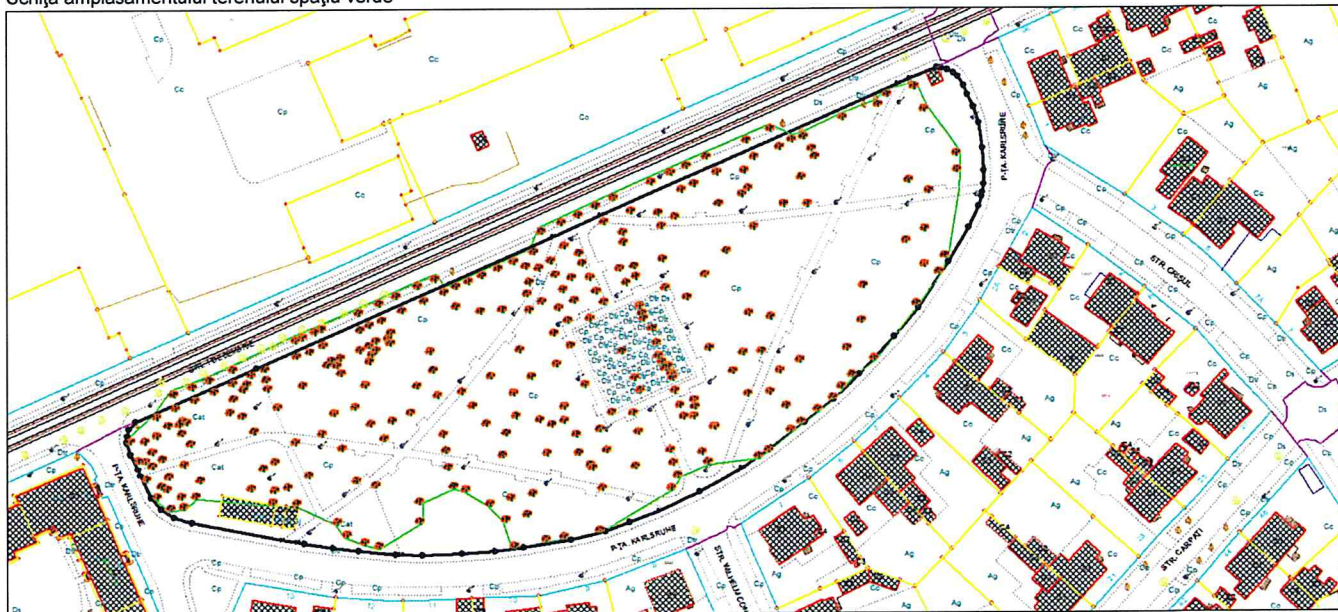
Denumire Zona verde

Tip teren Teren necladit

Echipeare edilitară

A  C  E  G  T  t

Schița amplasamentului terenului spațiu verde



Date despre terenul spațiu verde

Nr.sub.	Supr.(mp)	Cat. fol.	Tip teren	Vegetație					Arbori(buc)	
1	255.27	CP	parc-acces nelimitat							2
Nr.arb.	Specie		Diam. (cm)	Inalț. (m)	Tip arbor	Stare	Intreț.(1-5)	Risc	Data	
1	POPULUS NIGRA V.ITALICA		60.00	6.00	N	N	5		07.01.2000	
2	GLEDITSIA TRIACANTHOS		30.00	2.00	N	N	5		07.01.2000	
Nr.sub.	Supr.(mp)	Cat. fol.	Tip teren	Vegetație					Arbori(buc)	
2	2015.02	CP	parc-acces nelimitat							53
Nr.arb.	Specie		Diam. (cm)	Inalț. (m)	Tip arbor	Stare	Intreț.(1-5)	Risc	Data	
1	GLEDITSIA TRIACANTHOS		20.00	2.00	N	N	4		07.01.2000	
2	SOPHORA JAPONICA		40.00	3.00	N	N	5		07.01.2000	
3	ACER NEGUNDO		30.00	2.00	N	N	5		07.01.2000	
4	SOPHORA JAPONICA		40.00	3.00	N	N	5		07.01.2000	
5	ACER PLATANOIDES		10.00	1.00	N	N	5		07.01.2000	
6	SOPHORA JAPONICA		30.00	2.00	N	N	5		07.01.2000	
7	ACER NEGUNDO		30.00	2.00	N	N	4		07.01.2000	
8	PRUNUS CERASIFERA		10.00	1.00	N	N	5		07.01.2000	
9	ACER PLATANOIDES		10.00	1.00	N	N	5		07.01.2000	
10	ACER NEGUNDO		40.00	3.00	N	N	5		07.01.2000	
11	SPIRAEA VANHOUTTEI		10.00	1.00	N	N	5		07.01.2000	
12	ROBINIA PSEUDOACCACIA		20.00	1.00	N	N	5		07.01.2000	
Suprafața totală (mp)			15430.29	din care spațiu verde (mp)		14954.59	Nr. total arbori (buc)		266	

Date despre clădiri și anexe

Corp	Supr. constr.	Supr. desf.	Destinație	Folo-sință	Nr. nivele	Nr. subsol	Structura	Fun-dație	Pereți	Acop./Invelit.	Încăl-zire	Dotări edilitare	Stare cons.	Anul const.	Tip capac.	Nr. familii	Nr. pers.
C1	13	13	-	-			-	-	-	-	-		-		101		

Situația juridică a terenurilor și construcțiilor

Entități	Tip pro.	Mod adm.	Tip rel.	Excl. (%)	Indiv. (%)	Nr. cam.	Nume persoana	Tip per.	Domiciliul
Teren	L	A	P	100.00			PRIMARIA MUNICIPIULUI TIMISOARA	J	BUL. CONSTANTIN DIACONOVICI LOGA Nr:1, TIMISOARA



JUDEȚUL  
LOCALITATEA  
COD SIRUTA  
COD POȘTAL

Timis  
TIMISOARA  
15524

## Anexa-Teren Spațiu Verde 1/5

din P-TA. KARLSRUHE

Secțiune plan 571:572  
Nr. sec cadastral 12  
Nr. cadastral 403-1  
Nr. carte funciara 1-2  
Cod zona valorică B  
Cod zona protejată n  
Cod zona seismică E

Denumire Zona verde

Tip teren Teren necladit

Echipare edilitară

A  C  E  G  T  t

Date despre terenul spațiu verde

Nr.arb.	Specie	Diam. (cm)	Inalț. (m)	Tip arbor	Stare	Intreț.(1-5)	Risc	Data	
13	POPULUS NIGRA V.ITALICA	70.00	6.00	N	N	5		07.01.2000	
14	ULMUS CAMPESTRIS	10.00	1.00	N	N	5		07.01.2000	
15	ACER NEGUNDO	20.00	2.00	N	N	5		07.01.2000	
16	GLEDITSIA TRIACANTHOS	20.00	2.00	N	N	5		07.01.2000	
17	POPULUS NIGRA V.ITALICA	60.00	6.00	N	N	5		07.01.2000	
18	POPULUS NIGRA V.ITALICA	60.00	6.00	N	N	5		07.01.2000	
19	AESCLUSUS HIPPOCASTANUM	10.00	1.00	N	N	5		07.01.2000	
20	AESCLUSUS HIPPOCASTANUM	10.00	1.00	N	N	5		07.01.2000	
21	POPULUS NIGRA V.ITALICA	50.00	6.00	N	N	4		07.01.2000	
22	POPULUS NIGRA V.ITALICA	60.00	6.00	N	N	4		07.01.2000	
23	POPULUS NIGRA V.ITALICA	70.00	6.00	N	N	5		07.01.2000	
24	POPULUS NIGRA V.ITALICA	50.00	6.00	N	N	5		07.01.2000	
25	SPIRAEA VANHOUTTEI	10.00	1.00	N	N	5		07.01.2000	
26	POPULUS NIGRA V.ITALICA	50.00	6.00	N	N	5		07.01.2000	
27	SPIRAEA VANHOUTTEI	10.00	1.00	N	N	5		07.01.2000	
28	PRUNUS CERASIFERA	20.00	1.00	N	N	5		07.01.2000	
29	SPIRAEA VANHOUTTEI	10.00	1.00	N	N	5		07.01.2000	
30	SPIRAEA VANHOUTTEI	10.00	1.00	N	N	5		07.01.2000	
31	GLEDITSIA TRIACANTHOS	20.00	2.00	N	N	4		07.01.2000	
32	SPIRAEA VANHOUTTEI	10.00	1.00	N	N	5		07.01.2000	
33	AESCLUSUS HIPPOCASTANUM	10.00	1.00	N	N	5		07.01.2000	
34	SPIRAEA VANHOUTTEI	10.00	1.00	N	N	5		07.01.2000	
35	SOPHORA JAPONICA	50.00	2.00	N	N	4		07.01.2000	
36	POPULUS NIGRA V.ITALICA	70.00	6.00	N	N	4		07.01.2000	
37	SPIRAEA VANHOUTTEI	10.00	1.00	N	N	5		07.01.2000	
38	ROBINIA PSEUDOACCACIA	20.00	2.00	N	N	5		07.01.2000	
39	SOPHORA JAPONICA	40.00	3.00	N	N	5		07.01.2000	
40	POPULUS NIGRA V.ITALICA	70.00	7.00	N	N	5		07.01.2000	
41	ACER NEGUNDO	20.00	2.00	N	N	5		07.01.2000	
42	SOPHORA JAPONICA	40.00	2.00	N	N	5		07.01.2000	
43	POPULUS NIGRA V.ITALICA	50.00	7.00	N	N	5		07.01.2000	
44	POPULUS NIGRA V.ITALICA	60.00	6.00	N	N	5		07.01.2000	
45	POPULUS NIGRA V.ITALICA	40.00	5.00	N	N	5		07.01.2000	
46	SPIRAEA VANHOUTTEI	10.00	1.00	N	N	5		07.01.2000	
47	POPULUS NIGRA V.ITALICA	80.00	6.00	N	N	5		07.01.2000	
48	POPULUS NIGRA V.ITALICA	50.00	6.00	N	N	5		07.01.2000	
49	POPULUS NIGRA V.ITALICA	70.00	6.00	N	N	5		07.01.2000	
50	SPIRAEA VANHOUTTEI	10.00	1.00	N	N	5		07.01.2000	
51	GLEDITSIA TRIACANTHOS	20.00	2.00	N	N	5		07.01.2000	
52	SOPHORA JAPONICA	60.00	3.00	N	N	5		07.01.2000	
53	SPIRAEA VANHOUTTEI	10.00	1.00	N	N	5		07.01.2000	
Nr.sub.	Supr.(mp)	Cat. fol.	Tip teren			Vegetație		Arbori(buc)	
3	1084.58	CP	parc-acces nelimitat					22	
Nr.arb.	Specie	Diam. (cm)	Inalț. (m)	Tip arbor	Stare	Intreț.(1-5)	Risc	Data	
1	ROBINIA PSEUDOACCACIA	20.00	2.00	N	N	4		07.01.2000	
2	POPULUS NIGRA V.ITALICA	50.00	5.00	N	N	5		07.01.2000	
3	SOPHORA JAPONICA	50.00	3.00	N	N	5		07.01.2000	
4	SOPHORA JAPONICA	60.00	3.00	N	N	5		07.01.2000	
5	SOPHORA JAPONICA	50.00	2.00	N	N	5		07.01.2000	
6	ACER NEGUNDO	100.00	4.00	N	N	5		07.01.2000	
7	POPULUS NIGRA	60.00	3.00	N	N	5		07.01.2000	
8	ROBINIA PSEUDOACCACIA	10.00	1.00	N	N	5		07.01.2000	
9	SOPHORA JAPONICA	30.00	2.00	N	N	4		07.01.2000	
10	ROBINIA PSEUDOACCACIA	30.00	3.00	N	SL	2		07.01.2000	
11	SPIRAEA VANHOUTTEI	10.00	1.00	N	N	5		07.01.2000	
12	SOPHORA JAPONICA	50.00	3.00	N	N	4		07.01.2000	
13	SPIRAEA VANHOUTTEI	10.00	1.00	N	N	5		07.01.2000	
14	SOPHORA JAPONICA	40.00	3.00	N	N	4		07.01.2000	
15	SOPHORA JAPONICA	50.00	3.00	N	N	4		07.01.2000	
16	ACER NEGUNDO	30.00	2.00	N	N	4		07.01.2000	
17	SPIRAEA VANHOUTTEI	10.00	1.00	N	N	4		07.01.2000	
18	SOPHORA JAPONICA	40.00	2.00	N	N	4		07.01.2000	
19	SOPHORA JAPONICA	50.00	3.00	N	N	4		07.01.2000	
20	SOPHORA JAPONICA	40.00	3.00	N	N	4		07.01.2000	
21	SOPHORA JAPONICA	40.00	3.00	N	N	4		07.01.2000	
22	ROBINIA PSEUDOACCACIA	20.00	2.00	N	N	5		07.01.2000	
Nr.sub.	Supr.(mp)	Cat. fol.	Tip teren			Vegetație		Arbori(buc)	
4	852.46	CP	parc-acces nelimitat					6	
Nr.arb.	Specie	Diam. (cm)	Inalț. (m)	Tip arbor	Stare	Intreț.(1-5)	Risc	Data	
1	AESCLUSUS HIPPOCASTANUM	10.00	1.00	N	N	5		07.01.2000	
2	POPULUS NIGRA V.ITALICA	70.00	5.00	N	N	5		07.01.2000	
3	AESCLUSUS HIPPOCASTANUM	10.00	1.00	N	N	5		07.01.2000	

JUDEȚUL  
LOCALITATEA  
COD SIRUTA  
COD POȘTAL

Timis  
TIMISOARA  
15524

## Anexa-Teren Spațiu Verde 2/5

din P-TA. KARLSRUHE

Secțiune plan 571:572  
Nr. sec cadastral 12  
Nr. cadastral 403-1  
Nr. carte funciară 1-2  
Cod zona valorică B  
Cod zona protejată n  
Cod zona seismică E

Denumire Zona verde

Tip teren Teren necladit

Echipare edilitară

A  C  E  G  T  t

Date despre terenul spațiu verde

Nr.arb.	Specie	Diam. (cm)	Inalț. (m)	Tip arbor	Stare	Intreț.(1-5)	Risc	Data
4	POPULUS NIGRA	80.00	4.00	N	N	4		07.01.2000
5	POPULUS NIGRA	70.00	4.00	N	N	5		07.01.2000
6	ACER NEGUNDO	40.00	2.00	N	N	5		07.01.2000
<b>Nr.sub.</b>	<b>Supr.(mp)</b>	<b>Cat. fol.</b>	<b>Tip teren</b>		<b>Vegetație</b>			<b>Arbori(buc)</b>
<b>5</b>	<b>2044.40</b>	<b>CP</b>	<b>parc-acces nelimitat</b>					<b>26</b>
Nr.arb.	Specie	Diam. (cm)	Inalț. (m)	Tip arbor	Stare	Intreț.(1-5)	Risc	Data
1	ACER PLATANOIDES	10.00	1.00	N	N	5		07.01.2000
2	POPULUS NIGRA V.ITALICA	60.00	6.00	N	N	5		07.01.2000
3	POPULUS NIGRA V.ITALICA	60.00	5.00	N	N	5		07.01.2000
4	ACER PLATANOIDES	10.00	1.00	N	N	5		07.01.2000
5	SPIRAEA VANHOUTTEI	10.00	1.00	N	N	5		07.01.2000
6	POPULUS NIGRA V.ITALICA	60.00	5.00	N	N	5		07.01.2000
7	SPIRAEA VANHOUTTEI	10.00	1.00	N	N	5		07.01.2000
8	SPIRAEA VANHOUTTEI	10.00	1.00	N	N	5		07.01.2000
9	SPIRAEA VANHOUTTEI	10.00	1.00	N	N	5		07.01.2000
10	ACER PLATANOIDES	10.00	1.00	N	N	5		07.01.2000
11	POPULUS NIGRA	60.00	4.00	N	N	5		07.01.2000
12	SPIRAEA VANHOUTTEI	10.00	1.00	N	N	5		07.01.2000
13	SPIRAEA VANHOUTTEI	10.00	1.00	N	N	5		07.01.2000
14	SPIRAEA VANHOUTTEI	10.00	1.00	N	N	5		07.01.2000
15	ACER PLATANOIDES	10.00	1.00	N	N	5		07.01.2000
16	ACER NEGUNDO	40.00	2.00	N	N	5		07.01.2000
17	ACER NEGUNDO	30.00	2.00	N	N	5		07.01.2000
18	ROBINIA PSEUDOACCACIA	30.00	3.00	N	N	5		07.01.2000
19	ROBINIA PSEUDOACCACIA	30.00	4.00	N	N	5		07.01.2000
20	POPULUS NIGRA	80.00	5.00	N	N	5		07.01.2000
21	POPULUS NIGRA V.ITALICA	50.00	4.00	N	SL	4		07.01.2000
22	ACER NEGUNDO	40.00	3.00	N	N	5		07.01.2000
23	ACER NEGUNDO	20.00	2.00	N	N	5		07.01.2000
24	POPULUS NIGRA	60.00	4.00	N	N	5		07.01.2000
25	ACER NEGUNDO	30.00	2.00	N	N	5		07.01.2000
26	SPIRAEA VANHOUTTEI	10.00	1.00	N	N	5		07.01.2000
<b>Nr.sub.</b>	<b>Supr.(mp)</b>	<b>Cat. fol.</b>	<b>Tip teren</b>		<b>Vegetație</b>			<b>Arbori(buc)</b>
<b>6</b>	<b>1930.26</b>	<b>CP</b>	<b>parc-acces nelimitat</b>					<b>22</b>
Nr.arb.	Specie	Diam. (cm)	Inalț. (m)	Tip arbor	Stare	Intreț.(1-5)	Risc	Data
1	SOPHORA JAPONICA	50.00	6.00	N	N	5		07.01.2000
2	ACER NEGUNDO	50.00	2.00	N	N	4		07.01.2000
3	POPULUS NIGRA V.ITALICA	70.00	5.00	N	N	5		07.01.2000
4	ACER NEGUNDO	40.00	2.00	N	N	5		07.01.2000
5	POPULUS NIGRA	80.00	4.00	N	N	4		07.01.2000
6	FRAXINUS AMERICANA	30.00	3.00	N	N	5		07.01.2000
7	POPULUS NIGRA V.ITALICA	80.00	6.00	N	N	5		07.01.2000
8	POPULUS NIGRA V.ITALICA	70.00	5.00	N	N	5		07.01.2000
9	FRAXINUS EXCELSIOR	10.00	1.00	N	N	5		07.01.2000
10	ACER NEGUNDO	30.00	2.00	N	SL	4		07.01.2000
11	ACER NEGUNDO	40.00	3.00	N	N	5		07.01.2000
12	POPULUS NIGRA	90.00	4.00	N	N	5		07.01.2000
13	POPULUS NIGRA V.ITALICA	50.00	4.00	N	SL	5		07.01.2000
14	POPULUS NIGRA V.ITALICA	60.00	6.00	N	N	5		07.01.2000
15	ACER NEGUNDO	30.00	2.00	N	N	5		07.01.2000
16	POPULUS NIGRA V.ITALICA	60.00	6.00	N	N	5		07.01.2000
17	POPULUS NIGRA V.ITALICA	60.00	6.00	N	N	5		07.01.2000
18	ACER NEGUNDO	30.00	2.00	N	N	5		07.01.2000
19	AESCLUSUS HIPPOCASTANUM	10.00	1.00	N	N	5		07.01.2000
20	AESCLUSUS HIPPOCASTANUM	10.00	1.00	N	N	5		07.01.2000
21	AESCLUSUS HIPPOCASTANUM	10.00	1.00	N	N	5		07.01.2000
22	POPULUS NIGRA V.ITALICA	60.00	6.00	N	N	5		07.01.2000
<b>Nr.sub.</b>	<b>Supr.(mp)</b>	<b>Cat. fol.</b>	<b>Tip teren</b>		<b>Vegetație</b>			<b>Arbori(buc)</b>
<b>7</b>	<b>2043.17</b>	<b>CP</b>	<b>parc-acces nelimitat</b>					<b>44</b>
Nr.arb.	Specie	Diam. (cm)	Inalț. (m)	Tip arbor	Stare	Intreț.(1-5)	Risc	Data
1	AESCLUSUS HIPPOCASTANUM	10.00	1.00	N	N	5		07.01.2000
2	AESCLUSUS HIPPOCASTANUM	10.00	1.00	N	N	5		07.01.2000
3	ACER NEGUNDO	40.00	3.00	N	N	5		07.01.2000
4	ACER PLATANOIDES	10.00	1.00	N	N	5		07.01.2000
5	ULMUS CAMPESTRIS	10.00	1.00	N	N	5		07.01.2000
6	AESCLUSUS HIPPOCASTANUM	10.00	1.00	N	N	5		07.01.2000
7	FRAXINUS AMERICANA	10.00	1.00	N	N	5		07.01.2000
8	ACER PLATANOIDES	10.00	1.00	N	N	5		07.01.2000
9	ACER NEGUNDO	20.00	2.00	N	N	4		07.01.2000
10	ACER PLATANOIDES	10.00	1.00	N	N	5		07.01.2000
11	CATALPA BIGNONIOIDES	40.00	2.00	N	N	5		07.01.2000
12	ACER PLATANOIDES	10.00	1.00	N	N	5		07.01.2000



JUDEȚUL  
LOCALITATEA  
COD SIRUTA  
COD POȘTAL

Timis  
TIMISOARA  
15524

## Anexa-Teren Spațiu Verde 3/5

din P-TA. KARLSRUHE

Secțiune plan 571:572  
Nr. sec cadastral 12  
Nr. cadastral 403-1  
Nr. carte funciară 1-2  
Cod zona valorică B  
Cod zona protejată n  
Cod zona seismică E

Denumire Zona verde

Tip teren Teren necladit

Echipare editură

A  C  E  G  T  t

Date despre terenul spațiu verde

Nr.arb.	Specie	Diam. (cm)	Inalț. (m)	Tip arbor	Stare	Intreț.(1-5)	Risc	Data	
13	AESCLUS HIPPOCASTANUM	10.00	1.00	N	N	5		07.01.2000	
14	POPULUS NIGRA V.ITALICA	60.00	6.00	N	N	5		07.01.2000	
15	ACER PLATANOIDES	10.00	1.00	N	N	5		07.01.2000	
16	ULMUS CAMPESTRIS	10.00	1.00	N	N	5		07.01.2000	
17	POPULUS NIGRA V.ITALICA	60.00	3.00	N	N	5		07.01.2000	
18	ACER PLATANOIDES	10.00	1.00	N	N	5		07.01.2000	
19	AESCLUS HIPPOCASTANUM	10.00	1.00	N	N	5		07.01.2000	
20	AESCLUS HIPPOCASTANUM	10.00	1.00	N	N	5		07.01.2000	
21	ACER NEGUNDO	40.00	3.00	N	N	5		07.01.2000	
22	SOPHORA JAPONICA	6.00	3.00	N	N	5		07.01.2000	
23	ACER NEGUNDO	40.00	2.00	N	N	5		07.01.2000	
24	POPULUS NIGRA V.ITALICA	50.00	6.00	N	N	5		07.01.2000	
25	ACER NEGUNDO	40.00	2.00	N	N	5		07.01.2000	
26	POPULUS NIGRA V.ITALICA	50.00	6.00	N	N	5		07.01.2000	
27	ACER NEGUNDO	40.00	2.00	N	N	5		07.01.2000	
28	FRAXINUS AMERICANA	40.00	3.00	N	N	5		07.01.2000	
29	ROBINIA PSEUDOACCACIA	30.00	2.00	N	FS	4		07.01.2000	
30	ACER NEGUNDO	50.00	2.00	N	N	5		07.01.2000	
31	ULMUS CAMPESTRIS	10.00	1.00	N	N	5		07.01.2000	
32	ULMUS CAMPESTRIS	10.00	1.00	N	N	5		07.01.2000	
33	ACER NEGUNDO	30.00	2.00	N	SL	5		07.01.2000	
34	ACER PLATANOIDES	10.00	1.00	N	N	5		07.01.2000	
35	ACER PLATANOIDES	10.00	1.00	N	N	5		07.01.2000	
36	ACER PLATANOIDES	10.00	1.00	N	N	5		07.01.2000	
37	ACER NEGUNDO	50.00	3.00	N	FS	5		07.01.2000	
38	ACER PLATANOIDES	10.00	1.00	N	N	5		07.01.2000	
39	JUGLANS REGIA	40.00	3.00	N	N	5		07.01.2000	
40	ACER NEGUNDO	40.00	3.00	N	N	5		07.01.2000	
41	ACER NEGUNDO	40.00	3.00	N	N	4		07.01.2000	
42	POPULUS NIGRA V.ITALICA	70.00	6.00	N	N	4		07.01.2000	
43	ACER NEGUNDO	40.00	3.00	N	N	5		07.01.2000	
44	ACER PLATANOIDES	10.00	1.00	N	N	5		07.01.2000	
<b>Nr.sub.</b>	<b>Supr.(mp)</b>	<b>Cat. fol.</b>	<b>Tip teren</b>			<b>Vegetație</b>			<b>Arbori(buc)</b>
<b>8</b>	<b>1298.25</b>	<b>CP</b>	<b>parc-acces nelimitat</b>						<b>15</b>
Nr.arb.	Specie	Diam. (cm)	Inalț. (m)	Tip arbor	Stare	Intreț.(1-5)	Risc	Data	
1	ACER NEGUNDO	10.00	1.00	N	SL	2		07.01.2000	
2	POPULUS NIGRA V.ITALICA	70.00	6.00	N	N	5		07.01.2000	
3	FRAXINUS AMERICANA	10.00	1.00	N	N	5		07.01.2000	
4	ACER NEGUNDO	30.00	2.00	N	FS	4		07.01.2000	
5	FRAXINUS AMERICANA	10.00	1.00	N	N	5		07.01.2000	
6	ACER NEGUNDO	30.00	1.00	N	N	5		07.01.2000	
7	POPULUS NIGRA	90.00	4.00	N	N	4		07.01.2000	
8	FRAXINUS AMERICANA	10.00	1.00	N	N	5		07.01.2000	
9	POPULUS NIGRA V.ITALICA	50.00	6.00	N	N	5		07.01.2000	
10	FRAXINUS AMERICANA	10.00	1.00	N	N	5		07.01.2000	
11	ACER NEGUNDO	30.00	1.00	N	N	5		07.01.2000	
12	POPULUS NIGRA V.ITALICA	70.00	6.00	N	N	5		07.01.2000	
13	ACER NEGUNDO	60.00	3.00	N	N	5		07.01.2000	
14	ACER NEGUNDO	40.00	2.00	N	N	5		07.01.2000	
15	POPULUS NIGRA V.ITALICA	60.00	6.00	N	N	4		07.01.2000	
<b>Nr.sub.</b>	<b>Supr.(mp)</b>	<b>Cat. fol.</b>	<b>Tip teren</b>			<b>Vegetație</b>			<b>Arbori(buc)</b>
<b>9</b>	<b>1651.29</b>	<b>DTR</b>	<b>parc-acces nelimitat</b>						<b>13</b>
Nr.arb.	Specie	Diam. (cm)	Inalț. (m)	Tip arbor	Stare	Intreț.(1-5)	Risc	Data	
1	SOPHORA JAPONICA	50.00	3.00	N	SL	4		07.01.2000	
2	POPULUS NIGRA V.ITALICA	80.00	6.00	N	N	5		07.01.2000	
3	ACER NEGUNDO	40.00	2.00	N	N	5		07.01.2000	
4	FRAXINUS AMERICANA	40.00	3.00	N	N	5		07.01.2000	
5	ACER PLATANOIDES	10.00	1.00	N	N	5		07.01.2000	
6	SPIRAEA VANHOUTTEI	10.00	1.00	N	N	5		07.01.2000	
7	POPULUS NIGRA V.ITALICA	70.00	7.00	N	N	5		07.01.2000	
8	POPULUS NIGRA V.ITALICA	60.00	5.00	N	SL	4		07.01.2000	
9	PRUNUS PISSARDI	20.00	1.00	N	N	5		07.01.2000	
10	SPIRAEA VANHOUTTEI	10.00	1.00	N	N	5		07.01.2000	
11	ACER PLATANOIDES	10.00	1.00	N	N	5		07.01.2000	
12	ACER NEGUNDO	50.00	6.00	N	N	5		07.01.2000	
13	POPULUS NIGRA V.ITALICA	60.00	6.00	N	N	4		07.01.2000	
<b>Nr.sub.</b>	<b>Supr.(mp)</b>	<b>Cat. fol.</b>	<b>Tip teren</b>			<b>Vegetație</b>			<b>Arbori(buc)</b>
<b>10</b>	<b>601.61</b>	<b>CAT</b>	<b>parc-acces nelimitat</b>						<b>26</b>
Nr.arb.	Specie	Diam. (cm)	Inalț. (m)	Tip arbor	Stare	Intreț.(1-5)	Risc	Data	
1	PRUNUS PISSARDI	10.00	1.00	N	N	5		07.01.2000	
2	ACER PLATANOIDES	10.00	1.00	N	N	5		07.01.2000	
3	ACER PLATANOIDES	10.00	1.00	N	N	5		07.01.2000	



### Anexa-Teren Spațiu Verde 4/5

din P-TA. KARLSRUHE

Denumire Zona verde

Tip teren Teren necladit

Echipare edilitară

A  C  E  G  T  t

Date despre terenul spațiu verde

Nr.arb.	Specie	Diam. (cm)	Inalț. (m)	Tip arbor	Stare	Intreț.(1-5)	Risc	Data
4	PRUNUS CERASIFERA	30.00	1.00	N	N	5		07.01.2000
5	ACER PLATANOIDES	10.00	1.00	N	N	5		07.01.2000
6	PRUNUS PERSICA ATROPURPUREA	10.00	1.00	N	SL	5		07.01.2000
7	SYRINGA VULGARIS	10.00	1.00	N	N	4		07.01.2000
8	MAGNOLIA KOBUS	10.00	1.00	N	N	5		07.01.2000
9	LIQUIDAMBAR STYRACIFLUA	10.00	1.00	N	SL	5		07.01.2000
10	ACER PLATANOIDES	10.00	1.00	N	N	5		07.01.2000
11	ACER TATARICUM	10.00	1.00	N	SL	5		07.01.2000
12	PRUNUS CERASIFERA	10.00	1.00	N	N	5		07.01.2000
13	SYRINGA VULGARIS	10.00	1.00	N	N	5		07.01.2000
14	SYRINGA VULGARIS	10.00	1.00	N	SL	5		07.01.2000
15	FRAXINUS AMERICANA	10.00	1.00	N	N	5		07.01.2000
16	JUGLANS REGIA	10.00	1.00	N	N	5		07.01.2000
17	ACER PLATANOIDES	10.00	1.00	N	N	5		07.01.2000
18	ACER PLATANOIDES	10.00	1.00	N	N	5		07.01.2000
19	QUERCUS BOREALIS	10.00	1.00	N	N	5		07.01.2000
20	ACER TATARICUM	10.00	1.00	N	N	5		07.01.2000
21	PRUNUS PISSARDI	10.00	1.00	N	N	5		07.01.2000
22	ACER PLATANOIDES	10.00	1.00	N	N	5		07.01.2000
23	ACER PLATANOIDES	10.00	1.00	N	N	5		07.01.2000
24	FORSYTHIA INTERMEDIA	10.00	1.00	N	SL	5		07.01.2000
25	QUERCUS PALUSTRIS	10.00	1.00	N	N	5		07.01.2000
26	JUGLANS REGIA	20.00	2.00	N	N	5		07.01.2000
Nr.sub.	Supr.(mp)	Cat. fol.	Tip teren			Vegetație		Arbori(buc)
11	721.60	CAT	parc-acces nelimitat					18
Nr.arb.	Specie	Diam. (cm)	Inalț. (m)	Tip arbor	Stare	Intreț.(1-5)	Risc	Data
1	QUERCUS PALUSTRIS	10.00	1.00	N	SL	5		07.01.2000
2	ACER PSEUDOPLATANUS	10.00	1.00	N	N	5		07.01.2000
3	PRUNUS PISSARDI	10.00	1.00	N	SL	5		07.01.2000
4	ACER PLATANOIDES	10.00	1.00	N	SL	5		07.01.2000
5	ACER PLATANOIDES	10.00	1.00	N	SL	5		07.01.2000
6	CYDONIA OBLONGA	10.00	1.00	N	SL	5		07.01.2000
7	ACER PLATANOIDES	10.00	1.00	N	N	5		07.01.2000
8	ACER PLATANOIDES	10.00	1.00	N	SL	5		07.01.2000
9	ACER PLATANOIDES	10.00	1.00	N	N	5		07.01.2000
10	GLEDITSIA TRIACANTHOS	40.00	3.00	N	N	5		07.01.2000
11	JUGLANS REGIA	40.00	2.00	N	N	5		07.01.2000
12	PRUNUS AVIUM	10.00	1.00	N	N	5		07.01.2000
13	PRUNUS PISSARDI	10.00	1.00	N	N	5		07.01.2000
14	QUERCUS BOREALIS	10.00	1.00	N	N	5		07.01.2000
15	ACER PLATANOIDES	10.00	1.00	N	SL	5		07.01.2000
16	ACER PLATANOIDES	10.00	1.00	N	N	5		07.01.2000
17	ACER PLATANOIDES	10.00	1.00	N	SL	5		07.01.2000
18	ACER TATARICUM	10.00	1.00	N	N	5		07.01.2000
Nr.sub.	Supr.(mp)	Cat. fol.	Tip teren			Vegetație		Arbori(buc)
12	271.24	CAT	parc-acces nelimitat					4
Nr.arb.	Specie	Diam. (cm)	Inalț. (m)	Tip arbor	Stare	Intreț.(1-5)	Risc	Data
1	GLEDITSIA TRIACANTHOS	30.00	3.00	N	N	4		07.01.2000
2	GLEDITSIA TRIACANTHOS	10.00	1.00	N	N	4		07.01.2000
3	GLEDITSIA TRIACANTHOS	40.00	3.00	N	N	5		07.01.2000
4	GLEDITSIA TRIACANTHOS	10.00	1.00	N	N	5		07.01.2000
Nr.sub.	Supr.(mp)	Cat. fol.	Tip teren			Vegetație		Arbori(buc)
26	8.98	CP	parc-acces nelimitat					2
Nr.arb.	Specie	Diam. (cm)	Inalț. (m)	Tip arbor	Stare	Intreț.(1-5)	Risc	Data
1	ACER PLATANOIDES	10.00	1.00	N	N	5		07.01.2000
2	ACER PLATANOIDES	10.00	1.00	N	N	5		07.01.2000
Nr.sub.	Supr.(mp)	Cat. fol.	Tip teren			Vegetație		Arbori(buc)
34	8.98	DTR	parc-acces nelimitat					1
Nr.arb.	Specie	Diam. (cm)	Inalț. (m)	Tip arbor	Stare	Intreț.(1-5)	Risc	Data
1	SPIRAEA VANHOUTTEI	10.00	1.00	N	N	5		07.01.2000
Nr.sub.	Supr.(mp)	Cat. fol.	Tip teren			Vegetație		Arbori(buc)
37	8.98	CP	parc-acces nelimitat					1
Nr.arb.	Specie	Diam. (cm)	Inalț. (m)	Tip arbor	Stare	Intreț.(1-5)	Risc	Data
1	ACER PLATANOIDES	10.00	1.00	N	N	5		07.01.2000
Nr.sub.	Supr.(mp)	Cat. fol.	Tip teren			Vegetație		Arbori(buc)
47	8.98	CP	parc-acces nelimitat					1
Nr.arb.	Specie	Diam. (cm)	Inalț. (m)	Tip arbor	Stare	Intreț.(1-5)	Risc	Data
1	ACER PLATANOIDES	10.00	1.00	N	N	5		07.01.2000
Nr.sub.	Supr.(mp)	Cat. fol.	Tip teren			Vegetație		Arbori(buc)
50	8.98	DTR	parc-acces nelimitat					1
Nr.arb.	Specie	Diam. (cm)	Inalț. (m)	Tip arbor	Stare	Intreț.(1-5)	Risc	Data
1	ACER PLATANOIDES	10.00	1.00	N	N	5		07.01.2000



JUDEȚUL  
LOCALITATEA  
COD SIRUTA  
COD POȘTAL

Timis  
TIMISOARA  
15524

## Anexa-Teren Spațiu Verde 5/5

din P-TA. KARLSRUHE

Secțiune plan 571:572  
Nr. sec cadastral 12  
Nr. cadastral 403-1  
Nr. carte funciară 1-2  
Cod zona valorică B  
Cod zona protejată n  
Cod zona seismică E

Denumire Zona verde

Tip teren Teren necladit

Echipare edilitară

A  C  E  G  T  t

Date despre terenul spațiu verde

Nr.sub.	Supr.(mp)	Cat. fol.	Tip teren	Vegetație					Arbori(buc)
63	8.98	CP	parc-acces nelimitat						1
Nr.arb.	Specie		Diam. (cm)	Inalț. (m)	Tip arbor	Stare	Intreț.(1-5)	Risc	Data
1	ACER PLATANOIDES		10.00	1.00	N	N	5		07.01.2000
Nr.sub.	Supr.(mp)	Cat. fol.	Tip teren	Vegetație					Arbori(buc)
65	8.98	CP	parc-acces nelimitat						1
Nr.arb.	Specie		Diam. (cm)	Inalț. (m)	Tip arbor	Stare	Intreț.(1-5)	Risc	Data
1	SPIRAEA VANHOUTTEI		10.00	1.00	N	N	5		07.01.2000
Nr.sub.	Supr.(mp)	Cat. fol.	Tip teren	Vegetație					Arbori(buc)
66	8.98	DTR	parc-acces nelimitat						1
Nr.arb.	Specie		Diam. (cm)	Inalț. (m)	Tip arbor	Stare	Intreț.(1-5)	Risc	Data
1	ACER PLATANOIDES		10.00	1.00	N	N	5		07.01.2000
Nr.sub.	Supr.(mp)	Cat. fol.	Tip teren	Vegetație					Arbori(buc)
69	8.98	CP	parc-acces nelimitat						2
Nr.arb.	Specie		Diam. (cm)	Inalț. (m)	Tip arbor	Stare	Intreț.(1-5)	Risc	Data
1	SPIRAEA VANHOUTTEI		10.00	1.00	N	N	5		07.01.2000
2	SPIRAEA VANHOUTTEI		10.00	1.00	N	N	5		07.01.2000
Nr.sub.	Supr.(mp)	Cat. fol.	Tip teren	Vegetație					Arbori(buc)
79	8.98	CP	parc-acces nelimitat						1
Nr.arb.	Specie		Diam. (cm)	Inalț. (m)	Tip arbor	Stare	Intreț.(1-5)	Risc	Data
1	ACER PLATANOIDES		10.00	1.00	N	N	5		07.01.2000
Nr.sub.	Supr.(mp)	Cat. fol.	Tip teren	Vegetație					Arbori(buc)
82	8.98	DTR	parc-acces nelimitat						2
Nr.arb.	Specie		Diam. (cm)	Inalț. (m)	Tip arbor	Stare	Intreț.(1-5)	Risc	Data
1	ACER PLATANOIDES		10.00	1.00	N	N	5		07.01.2000
2	ACER PLATANOIDES		10.00	1.00	N	N	5		07.01.2000
Nr.sub.	Supr.(mp)	Cat. fol.	Tip teren	Vegetație					Arbori(buc)
84	86.70	DS	parc-acces nelimitat						1
Nr.arb.	Specie		Diam. (cm)	Inalț. (m)	Tip arbor	Stare	Intreț.(1-5)	Risc	Data
1	ACER NEGUNDO		40.00	3.00	N	N	5		07.01.2000

JUDEȚUL  
LOCALITATEA  
COD SIRUTA  
COD POȘTAL

Timis  
TIMISOARA  
15524

## FIȘA SPAȚIULUI VERDE

din STR. 1 DECEMBRIE

Secțiune plan 571:572  
Nr. sec cadastral 12  
Nr. cadastral S-246-7  
Nr. carte funciară 0  
Cod zona valorică -  
Cod zona protejată n  
Cod zona seismică E

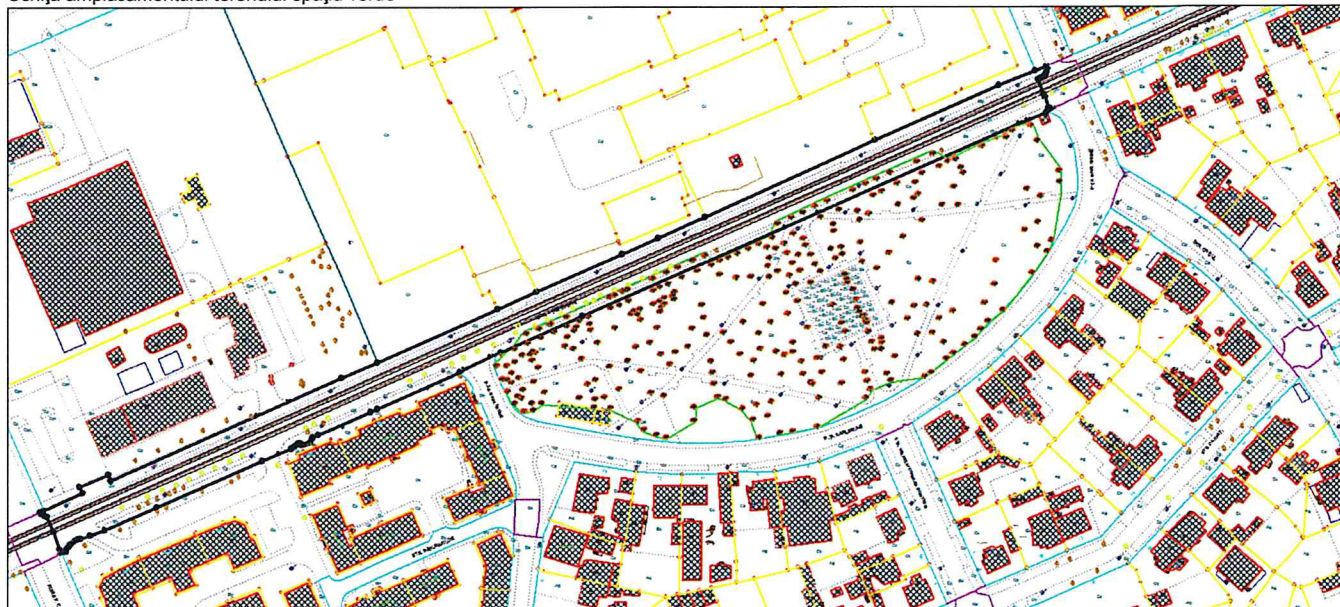
Denumire STRADA

Tip teren Drum

Echipare edilitară

A  C  E  G  T  t

Schița amplasamentului terenului spațiu verde



Date despre terenul spațiu verde

Nr.sub.	Supr.(mp)	Cat. fol.	Tip teren			Vegetație				Arbori(buc)
			180.03	CP	fasii plantate-acces nelimitat	Stare	Intreț.(1-5)	Risc	Data	
2	180.03	CP	fasii plantate-acces nelimitat							17
Nr.arb.	Specie		Diam. (cm)	Inalț. (m)	Tip arbor	Stare	Intreț.(1-5)	Risc	Data	
1	ROBINIA PSEUDOACCACIA		20.00	1.00	N	N	5		07.01.2000	
2	FRAXINUS AMERICANA		10.00	1.00	N	N	5		07.01.2000	
3	ACER PLATANOIDES		10.00	1.00	N	N	5		07.01.2000	
4	ROBINIA PSEUDOACCACIA		10.00	1.00	N	N	5		07.01.2000	
5	FRAXINUS AMERICANA		10.00	1.00	N	N	5		07.01.2000	
6	FRAXINUS AMERICANA		10.00	1.00	N	N	5		07.01.2000	
7	FRAXINUS AMERICANA		10.00	1.00	N	N	5		07.01.2000	
8	FRAXINUS AMERICANA		10.00	1.00	N	SL	5		07.01.2000	
9	FRAXINUS AMERICANA		10.00	1.00	N	N	5		07.01.2000	
10	ACER PLATANOIDES		10.00	1.00	N	N	5		07.01.2000	
11	FRAXINUS AMERICANA		10.00	1.00	N	N	5		07.01.2000	
12	FRAXINUS AMERICANA		10.00	1.00	N	N	5		07.01.2000	
13	FRAXINUS AMERICANA		10.00	1.00	N	N	5		07.01.2000	
14	FRAXINUS AMERICANA		10.00	1.00	N	N	5		07.01.2000	
15	FRAXINUS AMERICANA		10.00	1.00	N	N	5		07.01.2000	
16	ACER NEGUNDO		10.00	1.00	N	N	5		07.01.2000	
17	ACER PLATANOIDES		10.00	1.00	N	N	5		07.01.2000	
Suprafața totală (mp)			7400.93	din care spațiu verde (mp)		5100.14	Nr. total arbori (buc)		24	

Date despre clădiri și anexe

Corp	Supr. constr.	Supr. desf.	Destinație	Folo-sință	Nr. nivele	Nr. subsol	Struc-tura	Funda-ție	Pereți	Acop./Invelit.	Încăl-zire	Dotări edilitare	Stare cons.	Anul const.	Tip capac.	Nr. familii	Nr. pers.

Situația juridică a terenurilor și construcțiilor

Entități	Tip pro.	Mod adm.	Tip rel.	Excl. (%)	Indiv. (%)	Nr. cam.	Nume persoana	Tip per.	Domiciliul
Teren	L	P	P	100.00			PRIMARIA MUNICIPIULUI TIMISOARA	J	BUL. CONSTANTIN DIACONOVICI LOGA Nr:1, TIMISOARA



JUDEȚUL  
LOCALITATEA  
COD SIRUTA  
COD POȘTAL

Timis  
TIMISOARA  
15524

### Anexa-Teren Spațiu Verde 1/1

din STR. 1 DECEMBRIE

Secțiune plan 571:572  
Nr. sec cadastral 12  
Nr. cadastral S-246-7  
Nr. carte funciară 0  
Cod zona valorică -  
Cod zona protejată n  
Cod zona seismică E

Denumire STRADA

Tip teren Drum

Echipare edilitară

A	C	E	G	T	t
---	---	---	---	---	---

Date despre terenul spațiu verde

Nr.sub.	Supr.(mp)	Cat. fol.	Tip teren				Vegetație			Arbori(buc)
3	4426.29	DS	fasii plantate-acces nelimitat							5
Nr.arb.	Specie		Diam. (cm)	Inalț. (m)	Tip arbor	Stare	Intreț.(1-5)	Risc	Data	
1	FRAXINUS AMERICANA		10.00	1.00	N	N	5		07.01.2000	
2	ACER PLATANOIDES		10.00	1.00	N	N	5		07.01.2000	
3	ACER NEGUNDO		10.00	2.00	N	N	5		07.01.2000	
4	ACER PLATANOIDES		10.00	2.00	N	N	5		07.01.2000	
5	ACER PLATANOIDES		10.00	1.00	N	N	5		07.01.2000	
Nr.sub.	Supr.(mp)	Cat. fol.	Tip teren				Vegetație			Arbori(buc)
9	493.83	DTR	fasii plantate-acces nelimitat							2
Nr.arb.	Specie		Diam. (cm)	Inalț. (m)	Tip arbor	Stare	Intreț.(1-5)	Risc	Data	
1	FRAXINUS AMERICANA		10.00	1.00	N	N	5		07.01.2000	
2	FRAXINUS AMERICANA		10.00	1.00	N	N	5		07.01.2000	

# **Registrul local a Spațiilor Verzi**

## **Municipiul Timișoara**

**Faza:**

**Actualizarea lucrării Cadastru Verde existent  
(parcuri) pe baza datelor existente la  
beneficiar**

**Scuarul**

**Doina**

**Beneficiar**

**Primăria Municipiului Timișoara**

**Executant**

**S.C. GEOTOP S.R.L.**



JUDEȚUL  
LOCALITATEA  
COD SIRUTA  
COD POȘTAL

Timis  
TIMISOARA  
15524

## FIȘA SPAȚIULUI VERDE

din STR. -

Secțiune plan 566:600  
Nr. sec cadastral 5  
Nr. cadastral 530-5  
Nr. carte funciară 1-2  
Cod zona valorică B  
Cod zona protejată n  
Cod zona seismică E

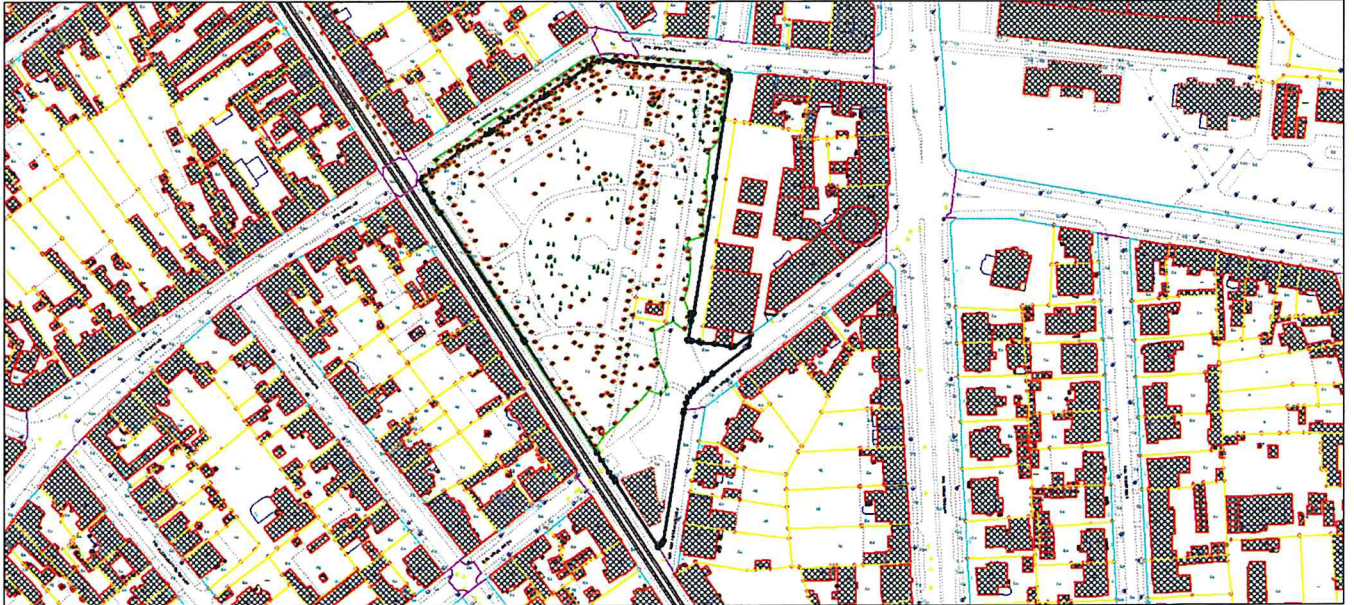
Denumire DOTARI ELECTRICE

Tip teren Teren cu cladire

Echipare edilitară

A  C  E  G  T  t

Schița amplasamentului terenului spațiu verde



Date despre terenul spațiu verde

Nr.sub.	Supr.(mp)	Cat. fol.	Tip teren	Vegetație					Arbori(buc)	
1	75.15	CP	parc-acces nelimitat						2	
Nr.arb.	Specie		Diam. (cm)	Inalț. (m)	Tip arbor	Stare	Intreț.(1-5)	Risc	Data	
1	ACER PSEUDOPLATANUS		50.00	3.00	N	N	5		07.01.2000	
2	ACER PSEUDOPLATANUS		40.00	3.00	N	N	5		07.01.2000	
Nr.sub.	Supr.(mp)	Cat. fol.	Tip teren	Vegetație					Arbori(buc)	
2	4798.21	DTR	parc-acces nelimitat						33	
Nr.arb.	Specie		Diam. (cm)	Inalț. (m)	Tip arbor	Stare	Intreț.(1-5)	Risc	Data	
1	ACER PSEUDOPLATANUS		50.00	4.00	N	N	4		07.01.2000	
2	ACER PSEUDOPLATANUS		40.00	3.00	N	N	5		07.01.2000	
3	SYRINGA VULGARIS		10.00	1.00	N	SL	5		07.01.2000	
4	ACER PLATANOIDES		10.00	1.00	N	N	5		07.01.2000	
5	ACER PLATANOIDES		10.00	1.00	N	N	5		07.01.2000	
6	ACER PSEUDOPLATANUS		50.00	4.00	N	N	5		07.01.2000	
7	ACER PSEUDOPLATANUS		50.00	4.00	N	N	5		07.01.2000	
8	JUNIPERUS VIRGINIANA		10.00	1.00	N	N	4		07.01.2000	
9	ACER PSEUDOPLATANUS		60.00	4.00	N	N	5		07.01.2000	
10	PICEA PUNGENS ARGENTEEA		30.00	4.00	N	SL	2		07.01.2000	
12	ACER PSEUDOPLATANUS		40.00	4.00	N	N	5		07.01.2000	
13	ACER PSEUDOPLATANUS		70.00	4.00	N	N	5		07.01.2000	
Suprafața totală (mp)		21515.46	din care spațiu verde (mp)	19709.88	Nr. total arbori (buc)			404		

Date despre clădiri și anexe

Corp	Supr. constr.	Supr. desf.	Destinație	Foloșință	Nr. nivele	Nr. subsol	Structura	Fun-dație	Pereți	Acop./Invelit.	Încăl-zire	Dotări edilitare	Stare cons.	Anul const.	Tip capac.	Nr. familii	Nr. pers.
C1	10	10	-	-			-	-	-	-	-		-		101		
C2	352	352	-	-			-	-	-	-	-		-		101		

Situația juridică a terenurilor și construcțiilor

Entități	Tip pro.	Mod adm.	Tip rel.	Excl. (%)	Indiv. (%)	Nr. cam.	Nume persoana	Tip per.	Domiciliul
Teren	S	A	P	100.00			CONSILIUL LOCAL MUN. TIMISC	J	BUL. CONSTANTIN DIACONOVICI LOGA Nr:1, TIMISOARA
C2	S	A	P	100.00			CONSILIUL LOCAL MUN. TIMISC	J	BUL. CONSTANTIN DIACONOVICI LOGA Nr:1, TIMISOARA



JUDEȚUL  
LOCALITATEA  
COD SIRUTA  
COD POȘTAL

Timis  
TIMISOARA  
15524

### Anexa-Teren Spațiu Verde 1/7

din STR. -

Secțiune plan 566:600  
Nr. sec cadastral 5  
Nr. cadastral 530-5  
Nr. carte funciară 1-2  
Cod zona valorică B  
Cod zona protejată n  
Cod zona seismică E

Denumire DOTARI ELECTRICE

Tip teren Teren cu cladire

Echipele edilitară

A  C  E  G  T  t

Date despre terenul spațiu verde

Nr.arb.	Specie	Diam. (cm)	Inalț. (m)	Tip arbor	Stare	Intreț.(1-5)	Risc	Data	
14	ACER PLATANOIDES	10.00	1.00	N	N	5		07.01.2000	
15	PRUNUS CERASIFERA	10.00	1.00	N	N	1		07.01.2000	
16	PICEA PUNGENS ARGENTEEA	20.00	3.00	N	N	4		07.01.2000	
17	ACER PSEUDOPLATANUS	40.00	4.00	N	N	4		07.01.2000	
18	ACER PSEUDOPLATANUS	40.00	4.00	N	SL	4		07.01.2000	
19	DEUTZIA SCABRA	10.00	1.00	N	N	5		07.01.2000	
20	ACER PSEUDOPLATANUS	50.00	3.00	N	N	5		07.01.2000	
21	ROSA DAMASCENA	10.00	1.00	N	N	5		07.01.2000	
23	PICEA PUNGENS ARGENTEEA	40.00	2.00	N	N	4		07.01.2000	
24	ACER PSEUDOPLATANUS	40.00	2.00	N	N	5		07.01.2000	
25	PRUNUS CERASIFERA	10.00	1.00	N	N	1		07.01.2000	
26	ACER PSEUDOPLATANUS	60.00	4.00	N	N	5		07.01.2000	
27	ROSA CANINA	10.00	1.00	N	N	1		07.01.2000	
28	JUNIPERUS VIRGINIANA	20.00	2.00	N	N	4		07.01.2000	
29	ACER PSEUDOPLATANUS	50.00	3.00	N	N	5		07.01.2000	
30	JUNIPERUS VIRGINIANA	10.00	2.00	N	N	5		07.01.2000	
31	ROBINIA PSEUDOACCACIA	50.00	4.00	N	N	5		07.01.2000	
32	ACER PSEUDOPLATANUS	40.00	3.00	N	N	5		07.01.2000	
33	ROSA CANINA	10.00	1.00	N	N	1		07.01.2000	
34	ACER PLATANOIDES	50.00	3.00	N	SL	4		07.01.2000	
35	ACER PSEUDOPLATANUS	40.00	3.00	N	N	5		07.01.2000	
Nr.sub.	Supr.(mp)	Cat. fol.	Tip teren			Vegetație			Arbori(buc)
3	186.42	CP	parc-acces nelimitat						6
Nr.arb.	Specie	Diam. (cm)	Inalț. (m)	Tip arbor	Stare	Intreț.(1-5)	Risc	Data	
1	ACER PSEUDOPLATANUS	50.00	3.00	N	N	5		07.01.2000	
2	ROSA CANINA	10.00	1.00	N	SL	1		07.01.2000	
3	PRUNUS CERASIFERA	20.00	1.00	N	N	1		07.01.2000	
4	ACER PSEUDOPLATANUS	50.00	3.00	N	N	5		07.01.2000	
5	ACER PSEUDOPLATANUS	60.00	4.00	N	N	5		07.01.2000	
6	ACER PLATANOIDES	10.00	1.00	N	N/A	2		07.01.2000	
Nr.sub.	Supr.(mp)	Cat. fol.	Tip teren			Vegetație			Arbori(buc)
4	138.57	CP	parc-acces nelimitat						8
Nr.arb.	Specie	Diam. (cm)	Inalț. (m)	Tip arbor	Stare	Intreț.(1-5)	Risc	Data	
1	ACER PSEUDOPLATANUS	50.00	3.00	N	N	5		07.01.2000	
2	ACER PSEUDOPLATANUS	50.00	3.00	N	N	5		07.01.2000	
3	PRUNUS CERASIFERA	20.00	1.00	N	N	1		07.01.2000	
4	ACER NEGUNDO	30.00	2.00	N	N	5		07.01.2000	
5	MALUS DOMESTICA	20.00	1.00	N	N	1		07.01.2000	
6	ACER PSEUDOPLATANUS	50.00	3.00	N	N	5		07.01.2000	
7	ACER NEGUNDO	30.00	2.00	N	N	5		07.01.2000	
8	ACER PSEUDOPLATANUS	60.00	4.00	N	N	5		07.01.2000	
Nr.sub.	Supr.(mp)	Cat. fol.	Tip teren			Vegetație			Arbori(buc)
6	206.12	CP	parc-acces nelimitat						6
Nr.arb.	Specie	Diam. (cm)	Inalț. (m)	Tip arbor	Stare	Intreț.(1-5)	Risc	Data	
1	PICEA ABIES	30.00	2.00	N	N	5		07.01.2000	
2	ACER PSEUDOPLATANUS	50.00	3.00	N	N	5		07.01.2000	
3	PICEA ABIES	40.00	2.00	N	N	5		07.01.2000	
4	ACER PSEUDOPLATANUS	50.00	3.00	N	N	5		07.01.2000	
5	ACER PSEUDOPLATANUS	40.00	2.00	N	N	5		07.01.2000	
6	ACER PSEUDOPLATANUS	40.00	2.00	N	N	5		07.01.2000	
Nr.sub.	Supr.(mp)	Cat. fol.	Tip teren			Vegetație			Arbori(buc)
7	224.11	CP	parc-acces nelimitat						3
Nr.arb.	Specie	Diam. (cm)	Inalț. (m)	Tip arbor	Stare	Intreț.(1-5)	Risc	Data	
1	ACER PSEUDOPLATANUS	70.00	4.00	N	N	5		07.01.2000	
2	ACER PSEUDOPLATANUS	40.00	2.00	N	N	5		07.01.2000	
3	ACER PSEUDOPLATANUS	70.00	4.00	N	N	5		07.01.2000	
Nr.sub.	Supr.(mp)	Cat. fol.	Tip teren			Vegetație			Arbori(buc)
8	892.09	CP	parc-acces nelimitat						10
Nr.arb.	Specie	Diam. (cm)	Inalț. (m)	Tip arbor	Stare	Intreț.(1-5)	Risc	Data	
1	ACER PSEUDOPLATANUS	60.00	4.00	N	N	5		07.01.2000	
3	PINUS SYLVESTRIS	20.00	1.00	N	N	4		07.01.2000	
4	QUERCUS ROBUR	60.00	3.00	N	N	5		07.01.2000	
5	ACER PSEUDOPLATANUS	50.00	3.00	N	N	5		07.01.2000	
6	ACER PSEUDOPLATANUS	40.00	2.00	N	N	5		07.01.2000	
7	ACER PSEUDOPLATANUS	60.00	4.00	N	N	5		07.01.2000	
8	ACER PSEUDOPLATANUS	60.00	4.00	N	N	5		07.01.2000	
9	ACER PSEUDOPLATANUS	50.00	3.00	N	N	5		07.01.2000	
10	PINUS NIGRA	30.00	1.00	N	N	5		07.01.2000	
11	ROSA CANINA	10.00	1.00	N	N	1		07.01.2000	
Nr.sub.	Supr.(mp)	Cat. fol.	Tip teren			Vegetație			Arbori(buc)
9	1832.92	CP	parc-acces nelimitat						13
Nr.arb.	Specie	Diam. (cm)	Inalț. (m)	Tip arbor	Stare	Intreț.(1-5)	Risc	Data	



JUDEȚUL  
LOCALITATEA  
COD SIRUTA  
COD POȘTAL

Timis  
TIMISOARA  
15524

## Anexa-Teren Spațiu Verde 2/7

din STR. -

Secțiune plan  
Nr. sec cadastral  
Nr. cadastral  
Nr. carte funciară  
Cod zona valorică  
Cod zona protejată  
Cod zona seismică

566:600  
5  
530-5  
1-2  
B  
n  
E

Denumire DOTARI ELECTRICE

Tip teren Teren cu cladire

Echipele editării

A  C  E  G  T  t

Date despre terenul spațiu verde

Nr.arb.	Specie	Diam. (cm)	Inalț. (m)	Tip arbor	Stare	Intreț.(1-5)	Risc	Data
1	PICEA PUNGENS ARGENTEEA	40.00	2.00	N	N	5		07.01.2000
2	PICEA PUNGENS ARGENTEEA	20.00	2.00	N	N	4		07.01.2000
3	PICEA PUNGENS ARGENTEEA	50.00	2.00	N	N	5		07.01.2000
4	PICEA PUNGENS ARGENTEEA	30.00	2.00	N	N	5		07.01.2000
6	QUERCUS ROBUR	60.00	3.00	N	N	5		07.01.2000
8	PICEA PUNGENS ARGENTEEA	40.00	3.00	N	N	4		07.01.2000
9	TAXODIUM DISTICHUM	40.00	2.00	N	N	5		07.01.2000
10	PICEA ORIENTALIS	10.00	1.00	N	N	5		07.01.2000
11	ACER PSEUDOPLATANUS	20.00	1.00	N	N	5		07.01.2000
12	ROSA DAMASCENA	10.00	1.00	N	N	5		07.01.2000
14	QUERCUS ROBUR	70.00	3.00	N	N	5		07.01.2000
16	PICEA PUNGENS ARGENTEEA	50.00	2.00	N	N	5		07.01.2000
18	PICEA PUNGENS ARGENTEEA	70.00	2.00	N	N	5		07.01.2000
Nr.sub.	Supr.(mp)	Cat. fol.	Tip teren			Vegetație		Arbori(buc)
10	169.69	CP	parc-acces nelimitat					1
Nr.arb.	Specie	Diam. (cm)	Inalț. (m)	Tip arbor	Stare	Intreț.(1-5)	Risc	Data
1	ACER PSEUDOPLATANUS	60.00	4.00	N	N	5		07.01.2000
Nr.sub.	Supr.(mp)	Cat. fol.	Tip teren			Vegetație		Arbori(buc)
11	359.32	CP	parc-acces nelimitat					20
Nr.arb.	Specie	Diam. (cm)	Inalț. (m)	Tip arbor	Stare	Intreț.(1-5)	Risc	Data
1	SYRINGA VULGARIS	10.00	1.00	N	N	5		07.01.2000
2	SYRINGA VULGARIS	10.00	1.00	N	N	5		07.01.2000
3	SPIRAEA SALICIFOLIA	10.00	1.00	N	N	5		07.01.2000
4	SPIRAEA SALICIFOLIA	10.00	1.00	N	N	5		07.01.2000
5	SYRINGA VULGARIS	10.00	1.00	N	N	5		07.01.2000
6	ROSA CANINA	10.00	1.00	N	N	1		07.01.2000
7	ACER PSEUDOPLATANUS	60.00	4.00	N	N	5		07.01.2000
8	ACER PSEUDOPLATANUS	60.00	4.00	N	N	5		07.01.2000
9	SYRINGA VULGARIS	10.00	1.00	N	SL	5		07.01.2000
10	PRUNUS CERASIFERA	10.00	1.00	N	N	1		07.01.2000
11	ACER PSEUDOPLATANUS	50.00	3.00	N	N	5		07.01.2000
12	ACER PSEUDOPLATANUS	40.00	3.00	N	N	5		07.01.2000
13	SYRINGA VULGARIS	10.00	1.00	N	N	5		07.01.2000
14	ACER PSEUDOPLATANUS	70.00	4.00	N	N	5		07.01.2000
15	PRUNUS CERASIFERA	10.00	1.00	N	N	1		07.01.2000
16	ACER PSEUDOPLATANUS	50.00	4.00	N	N	5		07.01.2000
17	PRUNUS CERASIFERA	10.00	1.00	N	N	1		07.01.2000
18	ACER PSEUDOPLATANUS	40.00	4.00	N	N	5		07.01.2000
19	PRUNUS CERASIFERA	10.00	1.00	N	N	1		07.01.2000
20	ACER PSEUDOPLATANUS	60.00	4.00	N	N	5		07.01.2000
Nr.sub.	Supr.(mp)	Cat. fol.	Tip teren			Vegetație		Arbori(buc)
12	174.45	CP	parc-acces nelimitat					6
Nr.arb.	Specie	Diam. (cm)	Inalț. (m)	Tip arbor	Stare	Intreț.(1-5)	Risc	Data
1	ACER PSEUDOPLATANUS	70.00	4.00	N	N	4		07.01.2000
2	JUNIPERUS VIRGINIANA	30.00	3.00	N	N	5		07.01.2000
3	ACER PSEUDOPLATANUS	40.00	3.00	N	N	5		07.01.2000
4	PICEA PUNGENS ARGENTEEA	30.00	3.00	N	N	4		07.01.2000
5	JUNIPERUS VIRGINIANA	30.00	3.00	N	N	5		07.01.2000
6	JUNIPERUS VIRGINIANA	30.00	3.00	N	N	4		07.01.2000
Nr.sub.	Supr.(mp)	Cat. fol.	Tip teren			Vegetație		Arbori(buc)
13	759.18	CAT	parc-acces nelimitat					7
Nr.arb.	Specie	Diam. (cm)	Inalț. (m)	Tip arbor	Stare	Intreț.(1-5)	Risc	Data
1	PINUS STROBUS	30.00	4.00	N	N	5		07.01.2000
2	ACER PSEUDOPLATANUS	50.00	4.00	N	N	4		07.01.2000
3	JUNIPERUS VIRGINIANA	20.00	1.00	N	N	4		07.01.2000
4	ACER PSEUDOPLATANUS	40.00	3.00	N	N	4		07.01.2000
5	TILIA PLATYPHYLLOS	70.00	4.00	N	N	5		07.01.2000
6	TILIA PLATYPHYLLOS	80.00	4.00	N	N	5		07.01.2000
7	TILIA PLATYPHYLLOS	70.00	4.00	N	N	5		07.01.2000
Nr.sub.	Supr.(mp)	Cat. fol.	Tip teren			Vegetație		Arbori(buc)
14	257.84	CP	parc-acces nelimitat					6
Nr.arb.	Specie	Diam. (cm)	Inalț. (m)	Tip arbor	Stare	Intreț.(1-5)	Risc	Data
1	ACER PSEUDOPLATANUS	50.00	4.00	N	N	5		07.01.2000
2	ACER PSEUDOPLATANUS	40.00	3.00	N	N	5		07.01.2000
3	ACER PSEUDOPLATANUS	50.00	4.00	N	N	5		07.01.2000
4	ACER PSEUDOPLATANUS	70.00	4.00	N	N	5		07.01.2000
5	ACER PSEUDOPLATANUS	80.00	4.00	N	N	5		07.01.2000
6	ACER PSEUDOPLATANUS	60.00	4.00	N	N	5		07.01.2000
Nr.sub.	Supr.(mp)	Cat. fol.	Tip teren			Vegetație		Arbori(buc)
15	2634.57	CP	parc-acces nelimitat					47
Nr.arb.	Specie	Diam. (cm)	Inalț. (m)	Tip arbor	Stare	Intreț.(1-5)	Risc	Data
1	PICEA ABIES	40.00	5.00	N	N	4		07.01.2000

### Anexa-Teren Spațiu Verde 3/7

din STR. -

Denumire DOTARI ELECTRICE

Tip teren Teren cu cladire

Echippinge edilitară

A  C  E  G  T  t

Date despre terenul spațiu verde

Nr.arb.	Specie	Diam. (cm)	Inalț. (m)	Tip arbor	Stare	Intreț.(1-5)	Risc	Data
2	PICEA PUNGENS ARGENTEEA	20.00	2.00	N	N	5		07.01.2000
3	PICEA PUNGENS ARGENTEEA	40.00	3.00	N	N	4		07.01.2000
4	PICEA ABIES	50.00	4.00	N	N	4		07.01.2000
5	PICEA ABIES	20.00	1.00	N	N	4		07.01.2000
6	PICEA ORIENTALIS	30.00	4.00	N	SL	4		07.01.2000
7	PICEA ORIENTALIS	30.00	4.00	N	FS	4		07.01.2000
8	PICEA ORIENTALIS	40.00	4.00	N	SL	4		07.01.2000
9	PICEA ABIES	30.00	3.00	N	N	5		07.01.2000
10	ACER PLATANOIDES	10.00	1.00	N	N	5		07.01.2000
11	ACER PLATANOIDES	10.00	1.00	N	N	5		07.01.2000
12	ACER PLATANOIDES	10.00	1.00	N	N	5		07.01.2000
13	ACER PLATANOIDES	30.00	3.00	N	N	5		07.01.2000
14	PICEA ABIES	30.00	4.00	N	N	4		07.01.2000
15	ACER PSEUDOPLATANUS	50.00	4.00	N	N	5		07.01.2000
16	PICEA PUNGENS ARGENTEEA	20.00	2.00	N	N	4		07.01.2000
17	PICEA ABIES	20.00	3.00	N	FS	2		07.01.2000
18	PICEA ABIES	10.00	2.00	N	SL	4		07.01.2000
19	PICEA ABIES	30.00	3.00	N	N	5		07.01.2000
20	PICEA ABIES	30.00	3.00	N	N	5		07.01.2000
21	PICEA OMORIKA	30.00	2.00	N	N	5		07.01.2000
22	PICEA ABIES	20.00	2.00	N	N	5		07.01.2000
23	PICEA ABIES	30.00	4.00	N	N	5		07.01.2000
24	PICEA ABIES	30.00	4.00	N	N	5		07.01.2000
25	PICEA ABIES	20.00	3.00	N	N	5		07.01.2000
26	PICEA ABIES	50.00	5.00	N	N	4		07.01.2000
27	PICEA ABIES	30.00	3.00	N	N	5		07.01.2000
28	PICEA ABIES	20.00	3.00	N	N	5		07.01.2000
29	PSEUDOTSUGA TAXIFOLIA	60.00	5.00	N	N	5		07.01.2000
30	QUERCUS ROBUR	60.00	4.00	N	N	5		07.01.2000
31	PICEA ABIES	30.00	3.00	N	N	4		07.01.2000
32	PICEA ABIES	20.00	1.00	N	N	5		07.01.2000
33	PICEA ORIENTALIS	40.00	3.00	N	N	5		07.01.2000
34	QUERCUS ROBUR	80.00	4.00	N	N	5		07.01.2000
35	QUERCUS ROBUR	30.00	3.00	N	N	4		07.01.2000
36	PICEA ABIES	30.00	3.00	N	N	5		07.01.2000
37	PICEA PUNGENS ARGENTEEA	20.00	2.00	N	N	5		07.01.2000
38	PICEA ABIES	20.00	3.00	N	N	5		07.01.2000
39	PICEA PUNGENS ARGENTEEA	20.00	2.00	N	N	5		07.01.2000
40	PICEA PUNGENS ARGENTEEA	30.00	2.00	N	N	4		07.01.2000
41	PICEA ABIES	30.00	3.00	N	N	5		07.01.2000
42	PSEUDOTSUGA TAXIFOLIA	80.00	4.00	N	N	4		07.01.2000
43	PSEUDOTSUGA TAXIFOLIA	60.00	3.00	N	N	4		07.01.2000
44	PICEA ABIES	30.00	4.00	N	N	4		07.01.2000
45	MORUS NIGRA	70.00	3.00	N	N	5		07.01.2000
46	PSEUDOTSUGA TAXIFOLIA	80.00	4.00	N	N	4		07.01.2000
47	PSEUDOTSUGA TAXIFOLIA	50.00	4.00	N	N	4		07.01.2000

Nr.sub.	Supr.(mp)	Cat. fol.	Tip teren	Vegetație	Arbori(buc)
16	1395.19	CP	parc-acces nelimitat		30

Nr.arb.	Specie	Diam. (cm)	Inalț. (m)	Tip arbor	Stare	Intreț.(1-5)	Risc	Data
1	SPIRAEA SALICIFOLIA	10.00	1.00	N	N	4		07.01.2000
2	ACER PSEUDOPLATANUS	10.00	1.00	N	N	5		07.01.2000
3	ACER PSEUDOPLATANUS	40.00	3.00	N	N	5		07.01.2000
4	ACER PSEUDOPLATANUS	70.00	4.00	N	N	5		07.01.2000
5	ACER PSEUDOPLATANUS	10.00	1.00	N	N	5		07.01.2000
6	ACER PSEUDOPLATANUS	10.00	1.00	N	N/A	3		07.01.2000
7	QUERCUS ROBUR	50.00	3.00	N	N	5		07.01.2000
8	QUERCUS ROBUR	60.00	4.00	N	N	5		07.01.2000
9	ACER PSEUDOPLATANUS	50.00	3.00	N	N	4		07.01.2000
10	MORUS ALBA	10.00	1.00	N	SL	5		07.01.2000
11	ACER PSEUDOPLATANUS	60.00	4.00	N	N/A	3		07.01.2000
12	ACER PSEUDOPLATANUS	10.00	1.00	N	N	5		07.01.2000
13	QUERCUS ROBUR	70.00	4.00	N	N	5		07.01.2000
14	ACER PSEUDOPLATANUS	60.00	4.00	N	N	5		07.01.2000
15	ACER PSEUDOPLATANUS	50.00	3.00	N	SL	4		07.01.2000
16	ACER PSEUDOPLATANUS	40.00	3.00	N	SL	5		07.01.2000
17	ACER PLATANOIDES	10.00	1.00	N	N	5		07.01.2000
18	ACER PSEUDOPLATANUS	60.00	3.00	N	N	5		07.01.2000
19	ACER PSEUDOPLATANUS	50.00	3.00	N	N	5		07.01.2000
20	ACER PSEUDOPLATANUS	50.00	3.00	N	N	5		07.01.2000
21	ACER PSEUDOPLATANUS	50.00	3.00	N	N	5		07.01.2000
22	ACER PSEUDOPLATANUS	30.00	2.00	N	N	5		07.01.2000
23	ACER PSEUDOPLATANUS	40.00	1.00	N	SL	2		07.01.2000



**Anexa-Teren Spațiu Verde 4/7**

din STR. -

Denumire DOTARI ELECTRICE

Tip teren Teren cu cladire

Echipare edilitară

A  C  E  G  T  t

Date despre terenul spațiu verde

Nr.arb.	Specie	Diam. (cm)	Inalț. (m)	Tip arbor	Stare	Intreț.(1-5)	Risc	Data
24	ACER PSEUDOPLATANUS	10.00	1.00	N	N	5		07.01.2000
25	ACER PSEUDOPLATANUS	50.00	3.00	N	N	4		07.01.2000
26	ACER PLATANOIDES	10.00	1.00	N	N	5		07.01.2000
27	ACER PLATANOIDES	10.00	1.00	N	N	5		07.01.2000
28	ROSA CANINA	10.00	1.00	N	SL	1		07.01.2000
29	ACER PLATANOIDES	10.00	1.00	N	N	5		07.01.2000
30	QUERCUS ROBUR	90.00	4.00	N	N	5		07.01.2000

Nr.sub.	Supr.(mp)	Cat. fol.	Tip teren	Vegetație	Arbori(buc)
17	769.74	CP	parc-acces nelimitat		9

Nr.arb.	Specie	Diam. (cm)	Inalț. (m)	Tip arbor	Stare	Intreț.(1-5)	Risc	Data
1	PLATANUS ACERIFOLIA	70.00	5.00	N	N	5		07.01.2000
2	ACER PSEUDOPLATANUS	50.00	4.00	N	N	5		07.01.2000
3	PLATANUS ACERIFOLIA	50.00	5.00	N	N	5		07.01.2000
4	PLATANUS ACERIFOLIA	50.00	5.00	N	N	5		07.01.2000
5	ACER PSEUDOPLATANUS	40.00	4.00	N	N	5		07.01.2000
6	PLATANUS ACERIFOLIA	60.00	5.00	N	N	5		07.01.2000
7	ACER NEGUNDO	40.00	3.00	N	N	5		07.01.2000
8	ACER NEGUNDO	80.00	4.00	N	N	5		07.01.2000
9	GLEDITSIA TRIACANTHOS 'INERMIS'	70.00	4.00	N	N	5		07.01.2000

Nr.sub.	Supr.(mp)	Cat. fol.	Tip teren	Vegetație	Arbori(buc)
19	1790.39	CP	parc-acces nelimitat		47

Nr.arb.	Specie	Diam. (cm)	Inalț. (m)	Tip arbor	Stare	Intreț.(1-5)	Risc	Data
1	ROBINIA PSEUDOACCACIA	40.00	3.00	N	N	5		07.01.2000
2	JUNIPERUS VIRGINIANA	10.00	2.00	N	N	5		07.01.2000
3	MORUS NIGRA	30.00	3.00	N	N	5		07.01.2000
5	POPULUS EURAMERICANA	100.00	5.00	N	N	4		07.01.2000
6	ULMUS CAMPESTRIS	30.00	4.00	N	N	5		07.01.2000
8	PICEA ABIES	20.00	2.00	N	N	4		07.01.2000
9	JUNIPERUS VIRGINIANA	10.00	2.00	N	N	5		07.01.2000
10	ACER PSEUDOPLATANUS	20.00	3.00	N	N	5		07.01.2000
11	ACER PSEUDOPLATANUS	20.00	3.00	N	N	5		07.01.2000
12	ACER PSEUDOPLATANUS	10.00	2.00	N	N	5		07.01.2000
13	PICEA ABIES	30.00	3.00	N	N	4		07.01.2000
14	ACER PSEUDOPLATANUS	70.00	4.00	N	N	4		07.01.2000
15	ACER PSEUDOPLATANUS	30.00	3.00	N	N	5		07.01.2000
16	ROBINIA PSEUDOACCACIA	30.00	3.00	N	N	5		07.01.2000
17	ACER PLATANOIDES	10.00	1.00	N	N	5		07.01.2000
18	ACER PLATANOIDES	10.00	1.00	N	N	5		07.01.2000
19	ACER PLATANOIDES	10.00	1.00	N	N	5		07.01.2000
20	ACER PLATANOIDES	10.00	1.00	N	N	5		07.01.2000
21	PINUS SYLVESTRIS	30.00	4.00	N	N	4		07.01.2000
22	JUNIPERUS VIRGINIANA	20.00	3.00	N	N	4		07.01.2000
23	ACER PSEUDOPLATANUS	20.00	3.00	N	N	1		07.01.2000
24	ACER PSEUDOPLATANUS	30.00	2.00	N	N	5		07.01.2000
25	ROBINIA PSEUDOACCACIA	40.00	3.00	N	N	5		07.01.2000
26	PINUS SYLVESTRIS	40.00	4.00	N	N	4		07.01.2000
27	JUNIPERUS VIRGINIANA	30.00	3.00	N	N	4		07.01.2000
28	ACER PSEUDOPLATANUS	20.00	2.00	N	N	1		07.01.2000
29	JUNIPERUS VIRGINIANA	20.00	2.00	N	N	5		07.01.2000
30	PINUS STROBUS	30.00	4.00	N	N	4		07.01.2000
31	ACER PLATANOIDES	10.00	1.00	N	N/A	3		07.01.2000
32	ROBINIA PSEUDOACCACIA	40.00	3.00	N	N	5		07.01.2000
33	PINUS NIGRA	40.00	4.00	N	N	4		07.01.2000
34	JUNIPERUS VIRGINIANA	10.00	1.00	N	N	5		07.01.2000
35	ACER PSEUDOPLATANUS	20.00	3.00	N	N	1		07.01.2000
36	ACER PSEUDOPLATANUS	20.00	3.00	N	N	5		07.01.2000
37	PINUS STROBUS	50.00	3.00	N	N	5		07.01.2000
38	JUNIPERUS VIRGINIANA	30.00	2.00	N	N	4		07.01.2000
39	JUNIPERUS VIRGINIANA	10.00	1.00	N	N	5		07.01.2000
40	ROBINIA PSEUDOACCACIA	40.00	3.00	N	N	5		07.01.2000
41	ROBINIA PSEUDOACCACIA	40.00	2.00	N	N	5		07.01.2000
42	ACER PSEUDOPLATANUS	40.00	4.00	N	N	5		07.01.2000
43	ACER PSEUDOPLATANUS	30.00	3.00	N	N	5		07.01.2000
44	ACER PSEUDOPLATANUS	30.00	3.00	N	N	5		07.01.2000
45	ROBINIA PSEUDOACCACIA	40.00	3.00	N	N	5		07.01.2000
46	PINUS STROBUS	20.00	3.00	N	SL	4		07.01.2000
47	JUNIPERUS VIRGINIANA	10.00	1.00	N	FS	4		07.01.2000
48	JUNIPERUS VIRGINIANA	20.00	3.00	N	N	5		07.01.2000
49	PINUS NIGRA	30.00	4.00	N	N	4		07.01.2000

Nr.sub.	Supr.(mp)	Cat. fol.	Tip teren	Vegetație	Arbori(buc)
20	163.56	CP	parc-acces nelimitat		2

Nr.arb.	Specie	Diam. (cm)	Inalț. (m)	Tip arbor	Stare	Intreț.(1-5)	Risc	Data
---------	--------	------------	------------	-----------	-------	--------------	------	------

JUDEȚUL  
LOCALITATEA  
COD SIRUTA  
COD POȘTAL

Timis  
TIMISOARA  
15524

## Anexa-Teren Spațiu Verde 5/7

din STR. -

Secțiune plan 566:600  
Nr. sec cadastral 5  
Nr. cadastral 530-5  
Nr. carte funciară 1-2  
Cod zona valorică B  
Cod zona protejată n  
Cod zona seismică E

Denumire DOTARI ELECTRICE

Tip teren Teren cu cladire

Echipele editării

A  C  E  G  T  t

Date despre terenul spațiu verde

Nr.arb.	Specie	Diam. (cm)	Inalț. (m)	Tip arbor	Stare	Intreț.(1-5)	Risc	Data
1	PICEA PUNGENS ARGENTEEA	20.00	1.00	N	SL	5		07.01.2000
2	JUNIPERUS VIRGINIANA	20.00	2.00	N	N	5		07.01.2000
Nr.sub.	Supr.(mp)	Cat. fol.	Tip teren		Vegetație		Arbori(buc)	
21	17.00	CP	parc-acces nelimitat				1	
Nr.arb.	Specie	Diam. (cm)	Inalț. (m)	Tip arbor	Stare	Intreț.(1-5)	Risc	Data
1	ACER NEGUNDO	50.00	2.00	N	N	5		07.01.2000
Nr.sub.	Supr.(mp)	Cat. fol.	Tip teren		Vegetație		Arbori(buc)	
22	682.75	CP	parc-acces nelimitat				57	
Nr.arb.	Specie	Diam. (cm)	Inalț. (m)	Tip arbor	Stare	Intreț.(1-5)	Risc	Data
1	LONICERA FRAGRANTISSIMA	10.00	1.00	N	N	5		07.01.2000
2	KOELROEUTERIA PANICULATA	10.00	1.00	N	SL	5		07.01.2000
3	ACER PLATANOIDES	10.00	1.00	N	SL	5		07.01.2000
4	LONICERA FRAGRANTISSIMA	10.00	1.00	N	N	5		07.01.2000
5	GLEDITSIA TRIACANTHOS	20.00	1.00	N	N	5		07.01.2000
7	ACER PLATANOIDES	10.00	1.00	N	N	5		07.01.2000
8	LONICERA FRAGRANTISSIMA	10.00	1.00	N	N	5		07.01.2000
9	ACER NEGUNDO	30.00	1.00	N	N	5		07.01.2000
10	ACER PSEUDOPLATANUS	60.00	4.00	N	N	5		07.01.2000
11	LONICERA FRAGRANTISSIMA	10.00	1.00	N	N	5		07.01.2000
12	GLEDITSIA TRIACANTHOS	20.00	1.00	N	N	5		07.01.2000
13	ACER PLATANOIDES	10.00	1.00	N	N	5		07.01.2000
14	ACER PLATANOIDES	10.00	1.00	N	N	5		07.01.2000
15	LONICERA FRAGRANTISSIMA	10.00	1.00	N	N	5		07.01.2000
16	ROSA CANINA	10.00	1.00	N	N	1		07.01.2000
17	PRUNUS CERASIFERA	10.00	1.00	N	N	1		07.01.2000
18	GLEDITSIA TRIACANTHOS	20.00	1.00	N	N	5		07.01.2000
19	LONICERA FRAGRANTISSIMA	10.00	1.00	N	N	5		07.01.2000
20	LONICERA FRAGRANTISSIMA	10.00	1.00	N	N	5		07.01.2000
21	LONICERA FRAGRANTISSIMA	10.00	1.00	N	N	5		07.01.2000
22	LONICERA FRAGRANTISSIMA	10.00	1.00	N	N	5		07.01.2000
23	LONICERA FRAGRANTISSIMA	10.00	1.00	N	N	5		07.01.2000
24	ACER PSEUDOPLATANUS	40.00	3.00	N	N	5		07.01.2000
25	GLEDITSIA TRIACANTHOS	20.00	2.00	N	N	5		07.01.2000
26	KOELROEUTERIA PANICULATA	10.00	1.00	N	N	5		07.01.2000
27	ROBINIA PSEUDOACCACIA	20.00	2.00	N	N	5		07.01.2000
28	ACER PLATANOIDES	10.00	1.00	N	N	5		07.01.2000
29	ACER PSEUDOPLATANUS	40.00	3.00	N	N	5		07.01.2000
30	ACER PSEUDOPLATANUS	40.00	2.00	N	N	5		07.01.2000
31	LONICERA FRAGRANTISSIMA	10.00	1.00	N	N	5		07.01.2000
32	LONICERA FRAGRANTISSIMA	10.00	1.00	N	N	5		07.01.2000
33	ACER PSEUDOPLATANUS	50.00	2.00	N	N	5		07.01.2000
34	PRUNUS CERASIFERA	20.00	1.00	N	N	1		07.01.2000
35	LONICERA FRAGRANTISSIMA	10.00	1.00	N	N	5		07.01.2000
36	PRUNUS CERASIFERA	20.00	2.00	N	N	1		07.01.2000
37	LONICERA FRAGRANTISSIMA	10.00	1.00	N	N	5		07.01.2000
38	ACER PSEUDOPLATANUS	40.00	3.00	N	N	5		07.01.2000
39	LONICERA FRAGRANTISSIMA	10.00	1.00	N	N	5		07.01.2000
40	ACER PLATANOIDES	10.00	1.00	N	N	5		07.01.2000
41	ACER PSEUDOPLATANUS	40.00	3.00	N	SL	5		07.01.2000
42	SAMBUCCUS NIGRA	10.00	1.00	N	N	1		07.01.2000
43	LONICERA FRAGRANTISSIMA	10.00	1.00	N	N	5		07.01.2000
44	LONICERA FRAGRANTISSIMA	10.00	1.00	N	N	5		07.01.2000
45	LONICERA FRAGRANTISSIMA	10.00	1.00	N	N	5		07.01.2000
46	ACER PSEUDOPLATANUS	40.00	3.00	N	N	5		07.01.2000
47	ROBINIA PSEUDOACCACIA	30.00	2.00	N	N	5		07.01.2000
48	ACER PLATANOIDES	10.00	1.00	N	N	5		07.01.2000
49	GLEDITSIA TRIACANTHOS	10.00	1.00	N	N	5		07.01.2000
50	LONICERA FRAGRANTISSIMA	10.00	1.00	N	N	5		07.01.2000
51	KOELROEUTERIA PANICULATA	10.00	1.00	N	SL	5		07.01.2000
52	ACER PSEUDOPLATANUS	50.00	4.00	N	N	5		07.01.2000
53	KOELROEUTERIA PANICULATA	10.00	1.00	N	SL	5		07.01.2000
54	ACER PSEUDOPLATANUS	40.00	2.00	N	N	5		07.01.2000
55	LONICERA FRAGRANTISSIMA	10.00	1.00	N	N	5		07.01.2000
56	ACER NEGUNDO	30.00	2.00	N	N	5		07.01.2000
57	LONICERA FRAGRANTISSIMA	10.00	1.00	N	N	5		07.01.2000
58	ACER PLATANOIDES	10.00	1.00	N	N	5		07.01.2000
Nr.sub.	Supr.(mp)	Cat. fol.	Tip teren		Vegetație		Arbori(buc)	
23	372.74	CP	parc-acces nelimitat				27	
Nr.arb.	Specie	Diam. (cm)	Inalț. (m)	Tip arbor	Stare	Intreț.(1-5)	Risc	Data
1	ACER PSEUDOPLATANUS	30.00	3.00	N	N	5		07.01.2000
2	ACER PSEUDOPLATANUS	20.00	2.00	N	N	5		07.01.2000
3	ROBINIA PSEUDOACCACIA	40.00	3.00	N	N	5		07.01.2000



JUDEȚUL Timis  
 LOCALITATEA TIMISOARA  
 COD SIRUTA 15524  
 COD POȘTAL

### Anexa-Teren Spațiu Verde 6/7

din STR. -

Secțiune plan 566:600  
 Nr. sec cadastral 5  
 Nr. cadastral 530-5  
 Nr. carte funciară 1-2  
 Cod zona valorică B  
 Cod zona protejată n  
 Cod zona seismică E

Denumire DOTARI ELECTRICE

Tip teren Teren cu cladire

Echipare edilitară

A  C  E  G  T  t

Date despre terenul spațiu verde

Nr.arb.	Specie	Diam. (cm)	Inalț. (m)	Tip arbor	Stare	Intreț.(1-5)	Risc	Data	
4	ACER PSEUDOPLATANUS	50.00	3.00	N	N	4		07.01.2000	
5	SYRINGA VULGARIS	10.00	1.00	N	N	5		07.01.2000	
6	SYRINGA VULGARIS	10.00	1.00	N	N	4		07.01.2000	
7	ACER PSEUDOPLATANUS	30.00	3.00	N	N	5		07.01.2000	
8	ROBINIA PSEUDOACCACIA	20.00	3.00	N	N	5		07.01.2000	
9	GLEDITSIA TRIACANTHOS	30.00	3.00	N	N	5		07.01.2000	
10	PRUNUS CERASIFERA	20.00	1.00	N	N	1		07.01.2000	
11	ACER PSEUDOPLATANUS	20.00	3.00	N	N	5		07.01.2000	
12	PRUNUS CERASIFERA	20.00	2.00	N	N	1		07.01.2000	
13	ROBINIA PSEUDOACCACIA	30.00	4.00	N	N	5		07.01.2000	
14	ROBINIA PSEUDOACCACIA	30.00	4.00	N	N	5		07.01.2000	
15	ACER PSEUDOPLATANUS	20.00	2.00	N	N	5		07.01.2000	
16	PRUNUS AVIUM	10.00	1.00	N	N	1		07.01.2000	
17	GLEDITSIA TRIACANTHOS	20.00	3.00	N	N	5		07.01.2000	
18	GLEDITSIA TRIACANTHOS	20.00	2.00	N	N	5		07.01.2000	
19	ROBINIA PSEUDOACCACIA	20.00	3.00	N	N	1		07.01.2000	
20	ROBINIA PSEUDOACCACIA	20.00	3.00	N	N/A	3		07.01.2000	
21	ROBINIA PSEUDOACCACIA	20.00	3.00	N	N	5		07.01.2000	
22	GLEDITSIA TRIACANTHOS	20.00	2.00	N	N	1		07.01.2000	
23	GLEDITSIA TRIACANTHOS	10.00	2.00	N	N	1		07.01.2000	
24	ROBINIA PSEUDOACCACIA	30.00	3.00	N	N	5		07.01.2000	
25	GLEDITSIA TRIACANTHOS	20.00	2.00	N	N	1		07.01.2000	
26	ACER PSEUDOPLATANUS	30.00	3.00	N	N	5		07.01.2000	
27	GLEDITSIA TRIACANTHOS	30.00	3.00	N	N	1		07.01.2000	
Nr.sub.	Supr.(mp)	Cat. fol.	Tip teren			Vegetație			Arbori(buc)
25	414.44	CP	parc-acces nelimitat						13

Nr.arb.	Specie	Diam. (cm)	Inalț. (m)	Tip arbor	Stare	Intreț.(1-5)	Risc	Data	
1	TAXUS BACCATA	10.00	1.00	N	N	5		07.01.2000	
2	ACER PLATANOIDES	10.00	1.00	N	N	1		07.01.2000	
3	TAXUS BACCATA	10.00	1.00	N	N	5		07.01.2000	
4	JUNIPERUS VIRGINIANA	30.00	2.00	N	N	5		07.01.2000	
5	PINUS STROBUS	50.00	3.00	N	N	5		07.01.2000	
6	ACER PLATANOIDES	10.00	1.00	N	N	5		07.01.2000	
7	CATALPA BIGNONIOIDES	60.00	3.00	N	N	5		07.01.2000	
8	JUNIPERUS VIRGINIANA	10.00	1.00	N	SL	4		07.01.2000	
9	JUNIPERUS VIRGINIANA	10.00	2.00	N	SL	4		07.01.2000	
10	JUNIPERUS VIRGINIANA	30.00	3.00	N	N	5		07.01.2000	
11	ACER PSEUDOPLATANUS	40.00	3.00	N	N	5		07.01.2000	
12	GLEDITSIA TRIACANTHOS 'INERMIS'	50.00	3.00	N	N	5		07.01.2000	
13	JUNIPERUS VIRGINIANA	20.00	2.00	N	N	5		07.01.2000	
Nr.sub.	Supr.(mp)	Cat. fol.	Tip teren			Vegetație			Arbori(buc)
26	1066.70	CP	parc-acces nelimitat						23

Nr.arb.	Specie	Diam. (cm)	Inalț. (m)	Tip arbor	Stare	Intreț.(1-5)	Risc	Data	
1	PICEA PUNGENS ARGENTEEA	30.00	3.00	N	N	5		07.01.2000	
2	PICEA PUNGENS ARGENTEEA	20.00	1.00	N	N	5		07.01.2000	
3	PICEA PUNGENS ARGENTEEA	40.00	2.00	N	N	4		07.01.2000	
4	PICEA PUNGENS ARGENTEEA	20.00	2.00	N	SL	4		07.01.2000	
5	PRUNUS AVIUM	60.00	3.00	N	N	2		07.01.2000	
6	ACER PSEUDOPLATANUS	10.00	1.00	N	N	5		07.01.2000	
7	ACER PSEUDOPLATANUS	10.00	1.00	N	N	1		07.01.2000	
8	DEUTZIA SCABRA	10.00	1.00	N	N	5		07.01.2000	
9	DEUTZIA SCABRA	10.00	1.00	N	N	5		07.01.2000	
10	SAMBUCUS NIGRA	10.00	1.00	N	N	1		07.01.2000	
11	DEUTZIA SCABRA	10.00	1.00	N	N	5		07.01.2000	
12	SAMBUCUS NIGRA	10.00	1.00	N	N	1		07.01.2000	
13	MAHONIA AQUIFOLIUM	10.00	1.00	N	N	5		07.01.2000	
14	ACER PSEUDOPLATANUS	50.00	3.00	N	N	5		07.01.2000	
15	PRUNUS CERASIFERA	20.00	1.00	N	N	1		07.01.2000	
16	PRUNUS CERASIFERA	30.00	1.00	N	N	1		07.01.2000	
17	MAHONIA AQUIFOLIUM	10.00	1.00	N	N	5		07.01.2000	
18	MAHONIA AQUIFOLIUM	10.00	1.00	N	N	5		07.01.2000	
19	ACER PSEUDOPLATANUS	60.00	4.00	N	N	5		07.01.2000	
20	ACER PSEUDOPLATANUS	20.00	2.00	N	N	5		07.01.2000	
21	ACER PSEUDOPLATANUS	20.00	2.00	N	N	5		07.01.2000	
22	ALNUS GLUTINOSA	30.00	2.00	N	N	5		07.01.2000	
23	ACER NEGUNDO	40.00	2.00	N	N	5		07.01.2000	
Nr.sub.	Supr.(mp)	Cat. fol.	Tip teren			Vegetație			Arbori(buc)
27	179.45	CP	parc-acces nelimitat						21

Nr.arb.	Specie	Diam. (cm)	Inalț. (m)	Tip arbor	Stare	Intreț.(1-5)	Risc	Data
1	ACER NEGUNDO	70.00	2.00	N	N	4		07.01.2000
2	FORSYTHIA INTERMEDIA	10.00	1.00	N	N	5		07.01.2000
3	FORSYTHIA INTERMEDIA	10.00	1.00	N	N	5		07.01.2000

**Anexa-Teren Spațiu Verde 7/7**

din STR. -

Denumire DOTARI ELECTRICE

Tip teren Teren cu cladire

Echipare edilitară

A  C  E  G  T  t

Date despre terenul spațiu verde

Nr.arb.	Specie	Diam. (cm)	Inalț. (m)	Tip arbor	Stare	Intreț.(1-5)	Risc	Data
4	SYRINGA VULGARIS	10.00	1.00	N	N	5		07.01.2000
5	SYRINGA VULGARIS	10.00	1.00	N	N	5		07.01.2000
6	ACER PSEUDOPLATANUS	20.00	2.00	N	N	5		07.01.2000
7	ACER PSEUDOPLATANUS	40.00	4.00	N	N	5		07.01.2000
8	ACER PSEUDOPLATANUS	60.00	4.00	N	N	5		07.01.2000
9	FORSYTHIA INTERMEDIA	10.00	1.00	N	N	5		07.01.2000
10	FORSYTHIA INTERMEDIA	10.00	1.00	N	N	5		07.01.2000
11	SYRINGA VULGARIS	10.00	1.00	N	SL	5		07.01.2000
12	PRUNUS CERASIFERA	20.00	2.00	N	N	1		07.01.2000
13	MALUS FLORIBUNDA	20.00	1.00	N	SL	5		07.01.2000
14	SYRINGA VULGARIS	10.00	1.00	N	N	5		07.01.2000
15	ACER PSEUDOPLATANUS	40.00	3.00	N	N	5		07.01.2000
16	SYRINGA VULGARIS	10.00	1.00	N	SL	5		07.01.2000
17	FORSYTHIA INTERMEDIA	10.00	1.00	N	N	5		07.01.2000
18	FORSYTHIA INTERMEDIA	10.00	1.00	N	N	5		07.01.2000
19	FORSYTHIA INTERMEDIA	10.00	1.00	N	N	5		07.01.2000
20	PICEA ORIENTALIS	20.00	1.00	N	N	5		07.01.2000
21	SYRINGA VULGARIS	10.00	1.00	N	N	5		07.01.2000

Nr.sub.	Supr.(mp)	Cat. fol.	Tip teren	Vegetație	Arbori(buc)
28	79.43	CP	parc-acces nelimitat		1

Nr.arb.	Specie	Diam. (cm)	Inalț. (m)	Tip arbor	Stare	Intreț.(1-5)	Risc	Data
1	ACER PSEUDOPLATANUS	50.00	4.00	N	N	5		07.01.2000

Nr.sub.	Supr.(mp)	Cat. fol.	Tip teren	Vegetație	Arbori(buc)
34	69.85	CP	parc-acces nelimitat		5

Nr.arb.	Specie	Diam. (cm)	Inalț. (m)	Tip arbor	Stare	Intreț.(1-5)	Risc	Data
1	PRUNUS CERASIFERA	20.00	1.00	N	N	1		07.01.2000
2	KOELROEUTERIA PANICULATA	10.00	1.00	N	SL	5		07.01.2000
3	ACER PSEUDOPLATANUS	50.00	2.00	N	N	5		07.01.2000
4	GLEDITSIA TRIACANTHOS	20.00	1.00	N	N	5		07.01.2000
7	ACER PLATANOIDES	10.00	1.00	N	N	5		07.01.2000



## FIȘA SPAȚIULUI VERDE

din STR. GHEORGHE DOJA

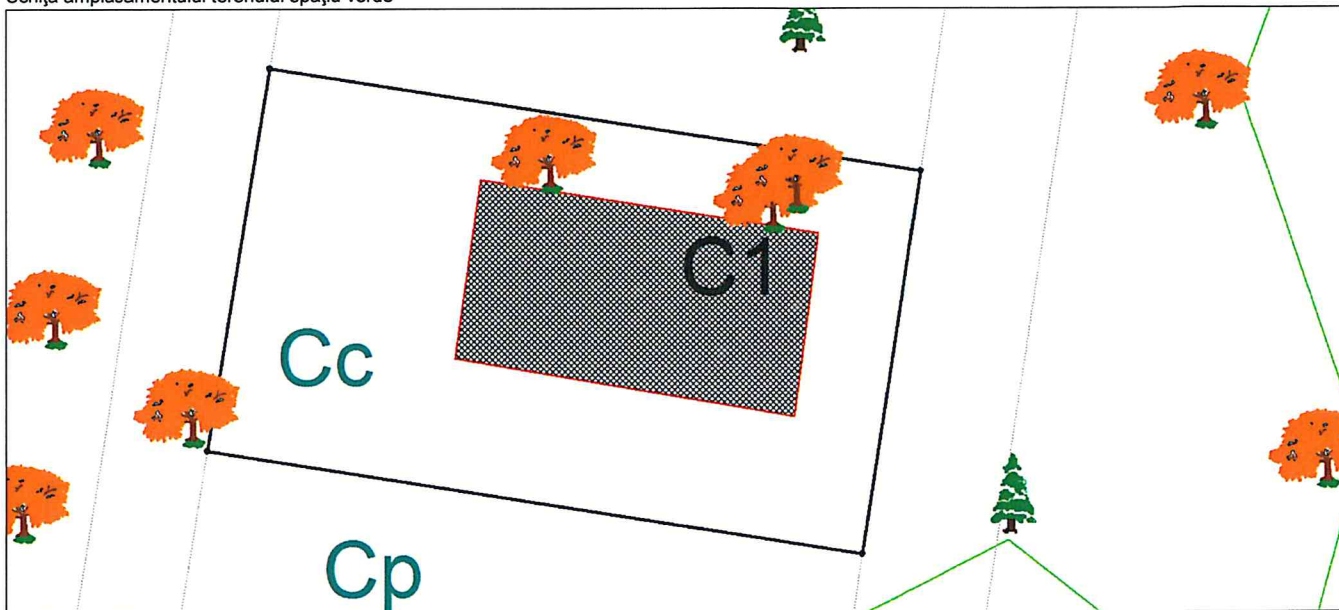
Denumire DIRECTIA DISTRIBUTIE GAZE

Tip teren Teren cu cladire

Echipare edilitară

A  C  E  G  T  t

Schița amplasamentului terenului spațiu verde



Date despre terenul spațiu verde

Nr.sub.	Supr.(mp)	Cat. fol.	Tip teren	Vegetație				Arbori(buc)	
1	163.54	CC	parc-acces nelimitat						3
Nr.arb.	Specie		Diam. (cm)	Inalț. (m)	Tip arbor	Stare	Intreț.(1-5)	Risc	Data
1	TILIA PLATYPHYLLOS		20.00	2.00	N	N	5		07.01.2000
2	TILIA PLATYPHYLLOS		20.00	2.00	N	N	1		07.01.2000
3	PRUNUS AVIUM		10.00	1.00	N	N	1		07.01.2000
Suprafața totală (mp)		163.54	din care spațiu verde (mp)		163.54	Nr. total arbori (buc)		3	

Date despre clădiri și anexe

Corp	Supr. constr.	Supr. desf.	Destinație	Folo-sință	Nr. nivele	Nr. subsol	Struc-tura	Fun-dație	Pereți	Acop./Invelit.	Încăl-zire	Dotări edilitare	Stare cons.	Anul const.	Tip capac.	Nr. familii	Nr. pers.
C1	40	80	CGAZ	CGAZ	2	0	A	B	ZP	B	N		B		100	0	0

Situația juridică a terenurilor și construcțiilor

Entități	Tip pro.	Mod adm.	Tip rel.	Excl. (%)	Indiv. (%)	Nr. cam.	Nume persoana	Tip per.	Domiciliul
Teren	S	A	P	100.00			STATUL ROMAN	J	STR. -, TIMISOARA
C1	S	A	P	100.00			DIRECTIA DISTRIBUTIE GAZE	J	STR. GHEORGHE DOJA Nr.-, TIMISOARA

JUDEȚUL  
LOCALITATEA  
COD SIRUTA  
COD POȘTAL

Timis  
TIMISOARA  
15524

## FIȘA SPAȚIULUI VERDE

din STR. SFÂNȚA ROSALIA

Secțiune plan 566  
Nr. sec cadastral 5  
Nr. cadastral S-1187-1  
Nr. carte funciară 0  
Cod zona valorică -  
Cod zona protejată n  
Cod zona seismică E

Denumire STRADA

Tip teren Drum

Echipeare editată

A  C  E  G  T  t

Schița amplasamentului terenului spațiu verde



Date despre terenul spațiu verde

Nr.sub.	Supr.(mp)	Cat. fol.	Tip teren				Vegetație				Arbori(buc)
10	81.02	CP	fasii plantate-acces nelimitat								10
Nr.arb.	Specie		Diam. (cm)	Inalț. (m)	Tip arbor	Stare	Intreț.(1-5)	Risc	Data		
1	ROBINIA PSEUDOACCACIA		30.00	1.00	N	N	5		07.01.2000		
2	ACER PSEUDOPLATANUS		30.00	2.00	N	N	5		07.01.2000		
3	ACER PSEUDOPLATANUS		30.00	2.00	N	N	5		07.01.2000		
4	ROBINIA PSEUDOACCACIA		40.00	2.00	N	N	5		07.01.2000		
5	ROBINIA PSEUDOACCACIA		30.00	2.00	N	N	5		07.01.2000		
6	ACER PLATANOIDES		30.00	2.00	N	N	5		07.01.2000		
7	ACER PSEUDOPLATANUS		30.00	2.00	N	N	5		07.01.2000		
8	ACER PSEUDOPLATANUS		30.00	1.00	N	N	5		07.01.2000		
9	ROBINIA PSEUDOACCACIA		30.00	1.00	N	N	5		07.01.2000		
10	ACER PSEUDOPLATANUS		20.00	1.00	N	N	5		07.01.2000		
Suprafața totală (mp)			2000.99	din care spațiu verde (mp)		81.02	Nr. total arbori (buc)		10		

Date despre clădiri și anexe

Corp	Supr. constr.	Supr. desf.	Destinație	Folo-sință	Nr. nivele	Nr. subsol	Struc-tura	Fundație	Pereți	Acop./Invelit.	Încăl-zire	Dotări edilitare	Stare cons.	Anul const.	Tip capac.	Nr. familii	Nr. pers.

Situația juridică a terenurilor și construcțiilor

Entități	Tip pro.	Mod adm.	Tip rel.	Excl. (%)	Indiv. (%)	Nr. cam.	Nume persoana	Tip per.	Domiciliul
Teren	L	P	P	100.00			PRIMARIA MUNICIPIULUI TIMISOARA	J	BUL. CONSTANTIN DIACONOVICI LOGA Nr:1, TIMISOARA



JUDEȚUL  
LOCALITATEA  
COD SIRUTA  
COD POȘTAL

Timis  
TIMISOARA  
15524

## FIȘA SPAȚIULUI VERDE

din STR. GHEORGHE DOJA

Secțiune plan 566:600:634  
Nr. sec cadastral 5  
Nr. cadastral S-270-4  
Nr. carte funciară 0  
Cod zona valorică -  
Cod zona protejată n  
Cod zona seismică E

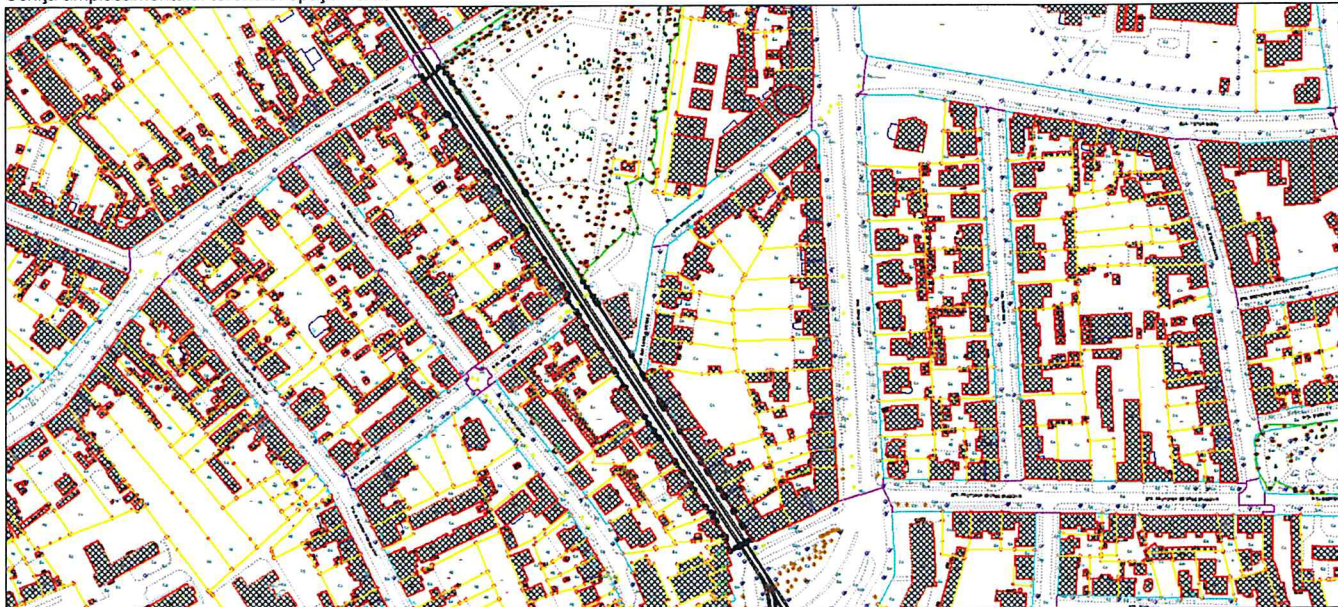
Denumire STRADA

Tip teren Drum

Echipeare edilitară

A  C  E  G  T  t

Schița amplasamentului terenului spațiu verde



Date despre terenul spațiu verde

Nr.sub.	Supr.(mp)	Cat. fol.	Tip teren				Vegetație				Arbori(buc)
6	373.49	DTR	fasii plantate-acces nelimitat								1
Nr.arb.	Specie	Diam. (cm)	Inalț. (m)	Tip arbor	Stare	Intreț.(1-5)	Risc	Data			
1	ACER PSEUDOPLATANUS	40.00	2.00	N	N	5		07.01.2000			
Suprafața totală (mp)		5086.71	din care spațiu verde (mp)		373.49	Nr. total arbori (buc)		1			

Date despre clădiri și anexe

Corp	Supr. constr.	Supr. desf.	Destinație	Folosință	Nr. nivele	Nr. subsol	Structura	Fundație	Pereți	Acop./Invelit.	Încălzire	Dotări edilitare	Stare cons.	Anul const.	Tip capac.	Nr. familii	Nr. pers.

Situația juridică a terenurilor și construcțiilor

Entități	Tip pro.	Mod adm.	Tip rel.	Excl. (%)	Indiv. (%)	Nr. cam.	Nume persoana	Tip per.	Domiciliul
Teren	L	P	P	100.00			PRIMARIA MUNICIPIULUI TIMISOARA	J	BUL. CONSTANTIN DIACONOVICI LOGA Nr:1, TIMISOARA



# FIȘA SPAȚIULUI VERDE

din STR. ROMULUS

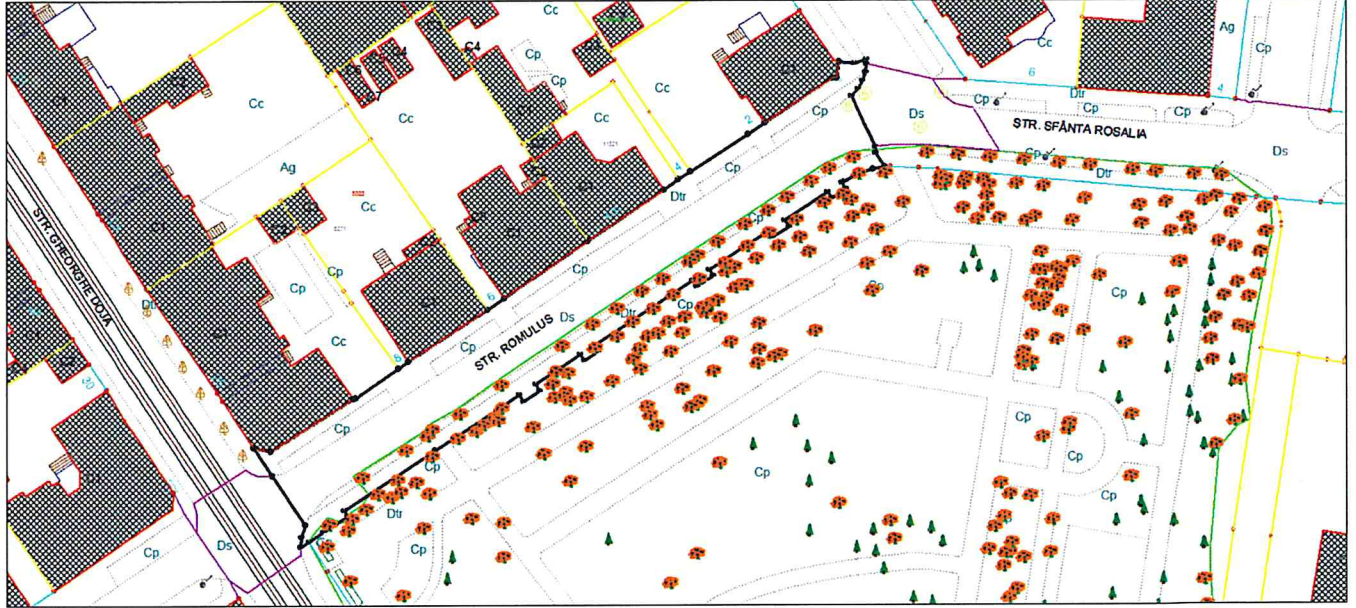
Denumire STRADA

Tip teren Drum

Echipare editură

A  C  E  G  T  t

Schița amplasamentului terenului spațiu verde



Date despre terenul spațiu verde

Nr.sub.	Supr.(mp)	Cat. fol.	Tip teren				Vegetație				Arbori(buc)
4	133.35	CP	fasii plantate-acces nelimitat								15
Nr.arb.	Specie		Diam. (cm)	Inalț. (m)	Tip arbor	Stare	Intret.(1-5)	Risc	Data		
1	ACER PLATANOIDES		10.00	1.00	N	N	5		07.01.2000		
2	KOELROEUTERIA PANICULATA		10.00	1.00	N	N	5		07.01.2000		
3	KOELROEUTERIA PANICULATA		10.00	1.00	N	N	5		07.01.2000		
4	ACER PLATANOIDES		10.00	1.00	N	N	5		07.01.2000		
5	ACER PLATANOIDES		10.00	1.00	N	N	5		07.01.2000		
6	ACER PLATANOIDES		10.00	1.00	N	N	5		07.01.2000		
7	ACER PSEUDOPLATANUS		50.00	3.00	N	N	5		07.01.2000		
8	ACER PSEUDOPLATANUS		50.00	3.00	N	N	5		07.01.2000		
9	ACER PLATANOIDES		10.00	1.00	N	N	5		07.01.2000		
10	ACER PLATANOIDES		10.00	1.00	N	N	5		07.01.2000		
11	ACER PLATANOIDES		10.00	1.00	N	N	5		07.01.2000		
12	ACER PLATANOIDES		10.00	1.00	N	N	5		07.01.2000		
13	ACER PLATANOIDES		10.00	1.00	N	N	5		07.01.2000		
14	ACER PSEUDOPLATANUS		40.00	2.00	N	N	5		07.01.2000		
15	ACER PSEUDOPLATANUS		40.00	2.00	N	N	5		07.01.2000		
Nr.sub.	Supr.(mp)	Cat. fol.	Tip teren				Vegetație				Arbori(buc)
6	294.16	DTR	fasii plantate-acces nelimitat								3
Suprafața totală (mp)			1739.48	din care spațiu verde (mp)		427.51	Nr. total arbori (buc)		18		

Date despre clădiri și anexe

Corp	Supr. constr.	Supr. desf.	Destinație	Folo-sință	Nr. nivele	Nr. subsol	Struc-tura	Fun-dație	Pereți	Acop./Invelit.	Încăl-zire	Dotări edilitare	Stare cons.	Anul const.	Tip capac.	Nr. familii	Nr. pers.

Situația juridică a terenurilor și construcțiilor

Entități	Tip pro.	Mod adm.	Tip rel.	Excl. (%)	Indiv. (%)	Nr. cam.	Nume persoana	Tip per.	Domiciliul
Teren	L	P	P	100.00			PRIMARIA MUNICIPIULUI TIMISOARA	J	BUL. CONSTANTIN DIACONOVICI LOGA Nr:1, TIMISOARA



JUDEȚUL  
LOCALITATEA  
COD SIRUTA  
COD POȘTAL

Timis  
TIMISOARA  
15524

## Anexa-Teren Spațiu Verde 1/1

din STR. ROMULUS

Secțiune plan 566  
Nr. sec cadastral 5  
Nr. cadastral S-712-3  
Nr. carte funciară 0  
Cod zona valorică -  
Cod zona protejată n  
Cod zona seismică E

Denumire STRADA

Tip teren Drum

Echipare edilitară

A	<input type="checkbox"/>	C	<input type="checkbox"/>	E	<input type="checkbox"/>	G	<input type="checkbox"/>	T	<input type="checkbox"/>	t	<input type="checkbox"/>
---	--------------------------	---	--------------------------	---	--------------------------	---	--------------------------	---	--------------------------	---	--------------------------

Date despre terenul spațiu verde

Nr.arb.	Specie	Diam. (cm)	Inalț. (m)	Tip arbor	Stare	Intreț (1-5)	Risc	Data
1	ACER PSEUDOPLATANUS	40.00	2.00	N	N	5		07.01.2000
2	ACER PSEUDOPLATANUS	50.00	4.00	N	N	5		07.01.2000
3	KOELROEUTERIA PANICULATA	10.00	1.00	N	SL	5		07.01.2000