

Registrul local a Spațiilor Verzi

Municipiul Timișoara

Faza:

**Actualizarea lucrării Cadastru Verde existent
(parcuri) pe baza datelor existente la
beneficiar**

Parcul

Ilisa

Beneficiar

Primăria Municipiului Timișoara

Executant

S.C. GEOTOP S.R.L.

JUDEȚUL
LOCALITATEA
COD SIRUTA
COD POȘTAL

Timis
TIMISOARA
15524

Anexa-Teren Spațiu Verde 1/4

din STR. ANDREI MOCIONI

Secțiune plan
Nr. sec cadastral 2
Nr. cadastral 2168-1
Nr. carte funciară
Cod zona valorică -
Cod zona protejată n
Cod zona seismică E

Denumire

Tip teren Necunoscut

Echipare edilitară A C E G T t

Date despre terenul spațiu verde

Nr.arb.	Specie	Diam. (cm)	Inalț. (m)	Tip arbor	Stare	Intreț.(1-5)	Risc	Data
12	ROBINIA PSEUDOACCACIA	20.00	8.00	N	N	5		07.01.2000
13	ACER PLATANOIDES	46.00	14.00	N	N	5		07.01.2000
14	ROBINIA PSEUDOACCACIA	40.00	14.00	N	N	5		07.01.2000
15	TILIA CORDATA	54.00	14.00	N	N	5		07.01.2000
16	ACER PSEUDOPLATANUS	40.00	14.00	N	N	5		07.01.2000
Nr.sub.	Supr.(mp)	Cat. fol.	Tip teren			Vegetație		Arbori(buc)
4	386.90	CP	parc-acces nelimitat					8
Nr.arb.	Specie	Diam. (cm)	Inalț. (m)	Tip arbor	Stare	Intreț.(1-5)	Risc	Data
1	ACER PLATANOIDES	38.00	14.00	N	N	5		07.01.2000
2	ACER PSEUDOPLATANUS	44.00	15.00	N	N	5		07.01.2000
3	CARPINUS BETULUS	28.00	12.00	N	N	5		07.01.2000
4	ACER PLATANOIDES	46.00	15.00	N	N	5		07.01.2000
5	ACER PLATANOIDES	44.00	15.00	N	N	5		07.01.2000
6	ACER PLATANOIDES	26.00	14.00	N	N	5		07.01.2000
7	ACER PLATANOIDES	46.00	15.00	N	N	5		07.01.2000
8	ACER PLATANOIDES	44.00	16.00	N	N	5		07.01.2000
Nr.sub.	Supr.(mp)	Cat. fol.	Tip teren			Vegetație		Arbori(buc)
5	3269.67	DTR	parc-acces nelimitat					7
Nr.arb.	Specie	Diam. (cm)	Inalț. (m)	Tip arbor	Stare	Intreț.(1-5)	Risc	Data
1	ROBINIA PSEUDOACCACIA	32.00	6.00	N	N	5		07.01.2000
2	ACER PSEUDOPLATANUS	38.00	14.00	N	N	5		07.01.2000
3	ROBINIA PSEUDOACCACIA	32.00	6.00	N	N	5		07.01.2000
4	ACER PSEUDOPLATANUS	40.00	14.00	N	N	5		07.01.2000
5	ROBINIA PSEUDOACCACIA	32.00	5.00	N	N	5		07.01.2000
6	ACER PSEUDOPLATANUS	34.00	12.00	N	N	5		07.01.2000
7	ROBINIA PSEUDOACCACIA	34.00	7.00	N	N	5		07.01.2000
Nr.sub.	Supr.(mp)	Cat. fol.	Tip teren			Vegetație		Arbori(buc)
6	7794.45	CP	parc-acces nelimitat					87
Nr.arb.	Specie	Diam. (cm)	Inalț. (m)	Tip arbor	Stare	Intreț.(1-5)	Risc	Data
1	ACER PSEUDOPLATANUS	34.00	15.00	N	N	5		07.01.2000
2	POPULUS NIGRA	64.00	15.00	N	SL	2		07.01.2000
3	THUJA ORIENTALIS	2.00	1.00	N	N	5		07.01.2000
4	JUNIPERUS VIRGINIANA	22.00	9.00	N	N	5		07.01.2000
5	POPULUS NIGRA	68.00	12.00	N	SL	2		07.01.2000
6	PINUS STROBUS	2.00	2.00	N	N	5		07.01.2000
7	POPULUS NIGRA	84.00	22.00	N	SL	2		07.01.2000
8	THUJA OCCIDENTALIS AUREO-VARIEGATA	4.00	2.00	N	N	5		07.01.2000
9	JUNIPERUS SCOPULORUM 'SKYROCKET'	6.00	3.00	N	N	5		07.01.2000
10	PINUS STROBUS	2.00	2.00	N	N	5		07.01.2000
11	THUJA OCCIDENTALIS AUREO-VARIEGATA	4.00	2.00	N	N	5		07.01.2000
12	THUJA ORIENTALIS	2.00	1.00	N	N	5		07.01.2000
13	ACER PLATANOIDES	6.00	5.00	N	N	5		07.01.2000
14	PINUS STROBUS	4.00	2.00	N	N	5		07.01.2000
15	AESCULUS HIPPOCASTANUM	4.00	3.00	N	N	5		07.01.2000
16	PINUS STROBUS	4.00	2.00	N	N	5		07.01.2000
17	JUNIPERUS VIRGINIANA	6.00	3.00	N	N	5		07.01.2000
18	POPULUS NIGRA	72.00	11.00	N	SL	2		07.01.2000
19	THUJA ORIENTALIS	2.00	1.00	N	N	5		07.01.2000
20	ACER PLATANOIDES	4.00	2.00	N	N/A	4		07.01.2000
21	ACER PSEUDOPLATANUS	48.00	15.00	N	N	5		07.01.2000
22	ACER PLATANOIDES	4.00	5.00	N	N	5		07.01.2000
23	PRUNUS PISSARDI	8.00	4.00	N	N	5		07.01.2000
24	JUNIPERUS SCOPULORUM 'SKYROCKET'	4.00	2.00	N	N	5		07.01.2000
25	JUNIPERUS VIRGINIANA	6.00	5.00	N	N	5		07.01.2000
26	POPULUS NIGRA	66.00	15.00	N	SL	2		07.01.2000
27	JUNIPERUS VIRGINIANA	4.00	2.00	N	N	5		07.01.2000
28	QUERCUS ROBUR 'FASTIGIATA'	4.00	5.00	N	N	5		07.01.2000
29	PINUS STROBUS	2.00	2.00	N	N	5		07.01.2000
30	ACER PSEUDOPLATANUS	44.00	13.00	N	N	5		07.01.2000
31	ACER PSEUDOPLATANUS	44.00	17.00	N	N	5		07.01.2000
32	ACER PLATANOIDES	24.00	10.00	N	N	5		07.01.2000
33	PICEA ABIES	12.00	6.00	N	N	5		07.01.2000
34	ACER PLATANOIDES	34.00	13.00	N	N	5		07.01.2000
35	JUGLANS NIGRA	74.00	23.00	N	N	5		07.01.2000
36	THUJA ORIENTALIS	2.00	1.00	N	N	5		07.01.2000
37	POPULUS NIGRA	84.00	24.00	N	SL	5		07.01.2000
38	AESCULUS HIPPOCASTANUM	6.00	4.00	N	N	5		07.01.2000
39	PRUNUS PISSARDI	6.00	5.00	N	N	5		07.01.2000
40	THUJA ORIENTALIS	2.00	1.00	N	N	5		07.01.2000
41	JUGLANS REGIA	2.00	1.00	N	N	5		07.01.2000
42	ACER PSEUDOPLATANUS	48.00	16.00	N	N	5		07.01.2000
43	ACER PLATANOIDES	4.00	4.00	N	N	5		07.01.2000

Denumire

Tip teren Necunoscut

Echipele edilitare

A C E G T t

Date despre terenul spațiu verde

Nr.arb.	Specie	Diam. (cm)	Inalț. (m)	Tip arbor	Stare	Intreț.(1-5)	Risc	Data
44	ACER PLATANOIDES	20.00	9.00	N	SL	2		07.01.2000
45	TILIA CORDATA	32.00	12.00	N	N	5		07.01.2000
46	ROBINIA PSEUDOACCACIA	24.00	9.00	N	N	5		07.01.2000
47	ROBINIA PSEUDOACCACIA	24.00	7.00	N	N	5		07.01.2000
48	ROBINIA PSEUDOACCACIA	36.00	5.00	N	N	5		07.01.2000
49	ROBINIA PSEUDOACCACIA	24.00	9.00	N	N	5		07.01.2000
50	SAMBUCCUS NIGRA	8.00	5.00	N	N	5		07.01.2000
51	ROBINIA PSEUDOACCACIA	38.00	7.00	N	SL	5		07.01.2000
52	JUGLANS NIGRA	48.00	23.00	N	N	5		07.01.2000
53	JUGLANS NIGRA	34.00	16.00	N	N	5		07.01.2000
54	ROBINIA PSEUDOACCACIA	34.00	8.00	N	N	5		07.01.2000
55	ROBINIA PSEUDOACCACIA	14.00	5.00	N	N	5		07.01.2000
56	JUGLANS NIGRA	22.00	11.00	N	N	5		07.01.2000
57	JUNIPERUS SCOPULORUM 'SKYROCKET'	2.00	2.00	N	SL	5		07.01.2000
58	JUNIPERUS VIRGINIANA	6.00	4.00	N	N	5		07.01.2000
59	PINUS PONDEROSA	8.00	4.00	N	N	5		07.01.2000
60	JUGLANS NIGRA	16.00	9.00	N	N	5		07.01.2000
61	ACER PLATANOIDES	46.00	15.00	N	N	5		07.01.2000
62	ACER PSEUDOPLATANUS	40.00	14.00	N	N	5		07.01.2000
63	ACER PLATANOIDES	44.00	13.00	N	N	5		07.01.2000
64	CARPINUS BETULUS	36.00	13.00	N	N	5		07.01.2000
65	ACER PSEUDOPLATANUS	34.00	15.00	N	N	5		07.01.2000
66	THUJA OCCIDENTALIS AUREO-VARIEGATA	2.00	2.00	N	N	5		07.01.2000
67	QUERCUS ROBUR	44.00	18.00	N	N	5		07.01.2000
68	CHAMAECYPARIS LAWSONIANA	4.00	2.00	N	N	5		07.01.2000
69	PRUNUS PISSARDI	8.00	5.00	N	N	5		07.01.2000
70	ACER PSEUDOPLATANUS	38.00	15.00	N	N	5		07.01.2000
71	ACER PSEUDOPLATANUS	48.00	16.00	N	N	5		07.01.2000
72	ACER PSEUDOPLATANUS	42.00	16.00	N	N	5		07.01.2000
73	THUJA ORIENTALIS	2.00	2.00	N	N	5		07.01.2000
74	ROBINIA PSEUDOACCACIA	34.00	5.00	N	SL	5		07.01.2000
75	ACER PSEUDOPLATANUS	40.00	16.00	N	N	5		07.01.2000
76	ACER PSEUDOPLATANUS	44.00	16.00	N	N	5		07.01.2000
77	ACER PSEUDOPLATANUS	44.00	16.00	N	N	5		07.01.2000
78	ACER PSEUDOPLATANUS	34.00	14.00	N	N	5		07.01.2000
79	ACER PSEUDOPLATANUS	28.00	9.00	N	N	5		07.01.2000
80	QUERCUS ROBUR	34.00	15.00	N	N	5		07.01.2000
81	MORUS ALBA	54.00	10.00	N	N	2		07.01.2000
82	JUGLANS NIGRA	44.00	15.00	N	N	5		07.01.2000
83	ACER PSEUDOPLATANUS	42.00	15.00	N	N	5		07.01.2000
84	JUGLANS NIGRA	60.00	23.00	N	N	5		07.01.2000
85	ACER PSEUDOPLATANUS	44.00	15.00	N	N	5		07.01.2000
86	PINUS STROBUS	2.00	2.00	N	N	5		07.01.2000
87	QUERCUS ROBUR	66.00	23.00	N	N	5		07.01.2000
Nr.sub.	Supr.(mp)	Cat. fol.	Tip teren			Vegetație		Arbori(buc)
8	208.43	CP	parc-acces nelimitat					4
Nr.arb.	Specie	Diam. (cm)	Inalț. (m)	Tip arbor	Stare	Intreț.(1-5)	Risc	Data
1	ROBINIA PSEUDOACCACIA	34.00	6.00	N	N	5		07.01.2000
2	PRUNUS CERASIFERA	20.00	6.00	N	N	5		07.01.2000
3	SPIRAEA VANHOUTTEI	2.00	2.00	N	N	5		07.01.2000
4	ROBINIA PSEUDOACCACIA	22.00	5.00	N	N	5		07.01.2000
Nr.sub.	Supr.(mp)	Cat. fol.	Tip teren			Vegetație		Arbori(buc)
10	980.78	CP	parc-acces nelimitat					16
Nr.arb.	Specie	Diam. (cm)	Inalț. (m)	Tip arbor	Stare	Intreț.(1-5)	Risc	Data
1	ROBINIA PSEUDOACCACIA	34.00	7.00	N	SL	5		07.01.2000
2	TILIA CORDATA	26.00	12.00	N	N	5		07.01.2000
3	TILIA CORDATA	34.00	10.00	N	N	5		07.01.2000
4	PICEA ABIES	14.00	11.00	N	N	5		07.01.2000
5	JUGLANS NIGRA	34.00	15.00	N	N	5		07.01.2000
6	JUGLANS NIGRA	26.00	13.00	N	N	5		07.01.2000
7	TILIA CORDATA	64.00	23.00	N	N	5		07.01.2000
8	ROBINIA PSEUDOACCACIA	28.00	12.00	N	N	5		07.01.2000
9	ROBINIA PSEUDOACCACIA	26.00	9.00	N	N	5		07.01.2000
10	TILIA CORDATA	44.00	21.00	N	N	5		07.01.2000
11	PRUNUS CERASIFERA	8.00	6.00	N	N	5		07.01.2000
12	TILIA CORDATA	52.00	21.00	N	N	5		07.01.2000
13	ROBINIA PSEUDOACCACIA	26.00	7.00	N	N	5		07.01.2000
14	ROBINIA PSEUDOACCACIA	36.00	5.00	N	SL	5		07.01.2000
15	TILIA CORDATA	22.00	10.00	N	N	5		07.01.2000
16	TILIA CORDATA	24.00	11.00	N	N	5		07.01.2000
Nr.sub.	Supr.(mp)	Cat. fol.	Tip teren			Vegetație		Arbori(buc)
11	327.91	CP	parc-acces nelimitat					4

Anexa-Teren Spațiu Verde 3/4

din STR. ANDREI MOCIONI

Denumire

Tip teren Necunoscut

Echipele edilitare

A C E G T t

Date despre terenul spațiu verde

Nr.arb.	Specie	Diam. (cm)	Inalț. (m)	Tip arbor	Stare	Intreț.(1-5)	Risc	Data
1	ACER PSEUDOPLATANUS	44.00	16.00	N	N	5		07.01.2000
2	PINUS PONDEROSA	14.00	7.00	N	N	5		07.01.2000
3	ACER PSEUDOPLATANUS	44.00	14.00	N	N	5		07.01.2000
4	ACER PSEUDOPLATANUS	26.00	10.00	N	SL	5		07.01.2000
Nr.sub.	Supr.(mp)	Cat. fol.	Tip teren			Vegetație		Arbori(buc)
12	199.35	CP	parc-acces nelimitat					1
Nr.arb.	Specie	Diam. (cm)	Inalț. (m)	Tip arbor	Stare	Intreț.(1-5)	Risc	Data
1	ACER PSEUDOPLATANUS	38.00	14.00	N	N	5		07.01.2000
Nr.sub.	Supr.(mp)	Cat. fol.	Tip teren			Vegetație		Arbori(buc)
14	1366.45	CP	parc-acces nelimitat					31
Nr.arb.	Specie	Diam. (cm)	Inalț. (m)	Tip arbor	Stare	Intreț.(1-5)	Risc	Data
1	PINUS PONDEROSA	18.00	7.00	N	N	5		07.01.2000
2	ACER PLATANOIDES	18.00	8.00	N	N	5		07.01.2000
3	JUGLANS NIGRA	20.00	15.00	N	N	5		07.01.2000
4	TILIA CORDATA	22.00	13.00	N	N	5		07.01.2000
5	PRUNUS AVIUM	18.00	14.00	N	N	5		07.01.2000
6	ACER PLATANOIDES	22.00	14.00	N	N	5		07.01.2000
7	ACER PLATANOIDES	38.00	16.00	N	N	5		07.01.2000
8	JUNIPERUS VIRGINIANA	8.00	7.00	N	N	5		07.01.2000
9	TILIA CORDATA	48.00	15.00	N	N	5		07.01.2000
10	TILIA CORDATA	22.00	12.00	N	N	5		07.01.2000
11	ACER PSEUDOPLATANUS	20.00	13.00	N	N	5		07.01.2000
12	POPULUS NIGRA	54.00	24.00	N	N	5		07.01.2000
13	JUNIPERUS VIRGINIANA	18.00	12.00	N	N	5		07.01.2000
14	ACER PSEUDOPLATANUS	36.00	14.00	N	N	5		07.01.2000
15	JUNIPERUS VIRGINIANA	26.00	13.00	N	N	5		07.01.2000
16	TILIA CORDATA	24.00	16.00	N	N	5		07.01.2000
17	TILIA CORDATA	26.00	14.00	N	N	5		07.01.2000
18	PINUS PONDEROSA	20.00	10.00	N	N	5		07.01.2000
19	TILIA CORDATA	26.00	14.00	N	N	5		07.01.2000
20	ACER PSEUDOPLATANUS	30.00	14.00	N	N	5		07.01.2000
21	ACER PSEUDOPLATANUS	48.00	16.00	N	N	5		07.01.2000
22	TILIA CORDATA	48.00	16.00	N	N	5		07.01.2000
23	ACER PLATANOIDES	46.00	15.00	N	N	5		07.01.2000
24	TILIA CORDATA	48.00	16.00	N	N	5		07.01.2000
25	SAMBUCUS NIGRA	4.00	3.00	N	N	5		07.01.2000
26	QUERCUS ROBUR	50.00	18.00	N	N	5		07.01.2000
27	TILIA CORDATA	38.00	17.00	N	N	5		07.01.2000
28	SOPHORA JAPONICA	56.00	17.00	N	N	5		07.01.2000
29	TILIA CORDATA	34.00	16.00	N	N	5		07.01.2000
30	TILIA CORDATA	24.00	15.00	N	N	5		07.01.2000
31	ACER PSEUDOPLATANUS	50.00	14.00	N	N	5		07.01.2000
Nr.sub.	Supr.(mp)	Cat. fol.	Tip teren			Vegetație		Arbori(buc)
15	1071.24	CP	parc-acces nelimitat					18
Nr.arb.	Specie	Diam. (cm)	Inalț. (m)	Tip arbor	Stare	Intreț.(1-5)	Risc	Data
1	JUNIPERUS VIRGINIANA	24.00	13.00	N	N	5		07.01.2000
2	ROBINIA PSEUDOACCACIA	36.00	8.00	N	N	5		07.01.2000
3	ROBINIA PSEUDOACCACIA	30.00	5.00	N	SL	5		07.01.2000
4	QUERCUS ROBUR	46.00	16.00	N	N	5		07.01.2000
5	ROBINIA PSEUDOACCACIA	26.00	6.00	N	N	5		07.01.2000
6	ROBINIA PSEUDOACCACIA	36.00	7.00	N	N	5		07.01.2000
7	JUNIPERUS VIRGINIANA	14.00	6.00	N	N	5		07.01.2000
8	JUNIPERUS VIRGINIANA	20.00	7.00	N	N	5		07.01.2000
9	JUNIPERUS VIRGINIANA	20.00	10.00	N	N	5		07.01.2000
10	JUNIPERUS VIRGINIANA	20.00	9.00	N	N	5		07.01.2000
11	ROBINIA PSEUDOACCACIA	20.00	7.00	N	N	5		07.01.2000
12	ACER PLATANOIDES	24.00	12.00	N	N	5		07.01.2000
13	ACER PLATANOIDES	22.00	13.00	N	N	5		07.01.2000
14	JUNIPERUS VIRGINIANA	14.00	8.00	N	N	5		07.01.2000
15	JUNIPERUS VIRGINIANA	14.00	7.00	N	N	5		07.01.2000
16	ROBINIA PSEUDOACCACIA	26.00	8.00	N	N	5		07.01.2000
17	ACER PLATANOIDES	16.00	13.00	N	N	5		07.01.2000
18	ROBINIA PSEUDOACCACIA	24.00	7.00	N	N	5		07.01.2000
Nr.sub.	Supr.(mp)	Cat. fol.	Tip teren			Vegetație		Arbori(buc)
16	701.81	CP	parc-acces nelimitat					13
Nr.arb.	Specie	Diam. (cm)	Inalț. (m)	Tip arbor	Stare	Intreț.(1-5)	Risc	Data
1	JUNIPERUS VIRGINIANA	20.00	11.00	N	N	5		07.01.2000
2	TILIA CORDATA	34.00	15.00	N	N	5		07.01.2000
3	PINUS PONDEROSA	8.00	5.00	N	N	5		07.01.2000
4	JUNIPERUS VIRGINIANA	20.00	11.00	N	N	5		07.01.2000
5	JUNIPERUS VIRGINIANA	22.00	12.00	N	N	5		07.01.2000
6	JUNIPERUS VIRGINIANA	8.00	8.00	N	N	5		07.01.2000

JUDEȚUL
LOCALITATEA
COD SIRUTA
COD POȘTAL

Timis
TIMISOARA
15524

Anexa-Teren Spațiu Verde 4/4

din STR. ANDREI MOCIONI

Secțiune plan
Nr. sec cadastral 2
Nr. cadastral 2168-1
Nr. carte funciară
Cod zona valorică -
Cod zona protejată n
Cod zona seismică E

Denumire

Tip teren Necunoscut

Echipele editată

A C E G T t

Date despre terenul spațiu verde

Nr.arb.	Specie	Diam. (cm)	Inalț. (m)	Tip arbor	Stare	Intreț.(1-5)	Risc	Data
7	POPULUS NIGRA	84.00	23.00	N	N	5		07.01.2000
8	JUNIPERUS VIRGINIANA	26.00	12.00	N	N	5		07.01.2000
9	PINUS PONDEROSA	18.00	12.00	N	N	5		07.01.2000
10	PINUS PONDEROSA	18.00	7.00	N	N	5		07.01.2000
11	JUNIPERUS VIRGINIANA	14.00	7.00	N	N	5		07.01.2000
12	PRUNUS AVIUM	40.00	15.00	N	N	5		07.01.2000
13	ACER PLATANOIDES	8.00	9.00	N	N	5		07.01.2000

Nr.sub.	Supr.(mp)	Cat. fol.	Tip teren	Vegetație	Arbori(buc)
17	1459.18	CP	parc-acces nelimitat		25

Nr.arb.	Specie	Diam. (cm)	Inalț. (m)	Tip arbor	Stare	Intreț.(1-5)	Risc	Data
1	ROBINIA PSEUDOACCACIA	28.00	13.00	N	N	5		07.01.2000
2	ACER PSEUDOPLATANUS	28.00	13.00	N	N	5		07.01.2000
3	JUNIPERUS VIRGINIANA	10.00	6.00	N	SL	5		07.01.2000
4	TILIA CORDATA	54.00	17.00	N	N	5		07.01.2000
5	ROBINIA PSEUDOACCACIA	26.00	12.00	N	N	5		07.01.2000
6	ACER PSEUDOPLATANUS	38.00	14.00	N	N	5		07.01.2000
7	ACER PLATANOIDES	34.00	10.00	N	N	5		07.01.2000
8	ACER PSEUDOPLATANUS	42.00	16.00	N	N	5		07.01.2000
9	ACER PSEUDOPLATANUS	42.00	17.00	N	N	5		07.01.2000
10	ACER PLATANOIDES	36.00	15.00	N	N	5		07.01.2000
11	ACER PSEUDOPLATANUS	44.00	17.00	N	N	5		07.01.2000
12	ROBINIA PSEUDOACCACIA	38.00	9.00	N	SL	5		07.01.2000
13	JUNIPERUS VIRGINIANA	20.00	8.00	N	N	5		07.01.2000
14	POPULUS NIGRA	100.00	24.00	N	SL	2		07.01.2000
15	ACER PLATANOIDES	36.00	16.00	N	N	5		07.01.2000
16	ACER PSEUDOPLATANUS	24.00	12.00	N	N	5		07.01.2000
17	ROBINIA PSEUDOACCACIA	36.00	13.00	N	SL	2		07.01.2000
18	ACER PLATANOIDES	36.00	15.00	N	N	5		07.01.2000
19	ACER PSEUDOPLATANUS	22.00	7.00	N	N	5		07.01.2000
20	ACER PSEUDOPLATANUS	46.00	14.00	N	N	5		07.01.2000
21	ACER PLATANOIDES	28.00	12.00	N	N	5		07.01.2000
22	ACER PSEUDOPLATANUS	58.00	17.00	N	N	5		07.01.2000
23	ACER PSEUDOPLATANUS	40.00	14.00	N	N	5		07.01.2000
24	ACER PSEUDOPLATANUS	48.00	17.00	N	N	5		07.01.2000
25	ROBINIA PSEUDOACCACIA	40.00	13.00	N	N	5		07.01.2000

Nr.sub.	Supr.(mp)	Cat. fol.	Tip teren	Vegetație	Arbori(buc)
18	1670.26	CP	parc-acces nelimitat		30

Nr.arb.	Specie	Diam. (cm)	Inalț. (m)	Tip arbor	Stare	Intreț.(1-5)	Risc	Data
1	ROBINIA PSEUDOACCACIA	30.00	5.00	N	N	5		07.01.2000
2	ROBINIA PSEUDOACCACIA	32.00	5.00	N	N	5		07.01.2000
3	ROBINIA PSEUDOACCACIA	32.00	6.00	N	N	5		07.01.2000
4	ROBINIA PSEUDOACCACIA	34.00	6.00	N	N	5		07.01.2000
5	ROBINIA PSEUDOACCACIA	34.00	6.00	N	N	5		07.01.2000
6	PINUS NIGRA	4.00	1.00	N	SL	5		07.01.2000
7	ROBINIA PSEUDOACCACIA	38.00	6.00	N	N	5		07.01.2000
8	ROBINIA PSEUDOACCACIA	22.00	9.00	N	N	5		07.01.2000
9	ROBINIA PSEUDOACCACIA	8.00	5.00	N	N	5		07.01.2000
10	ROBINIA PSEUDOACCACIA	36.00	6.00	N	SL	2		07.01.2000
11	MALUS FLORIBUNDA	4.00	3.00	N	N	5		07.01.2000
12	JUGLANS NIGRA	28.00	14.00	N	N	5		07.01.2000
13	ROBINIA PSEUDOACCACIA	34.00	7.00	N	N	5		07.01.2000
14	MALUS FLORIBUNDA	4.00	2.00	N	N	5		07.01.2000
15	PINUS STROBUS	2.00	1.00	N	SL	5		07.01.2000
16	PRUNUS CERASIFERA	20.00	8.00	N	N	5		07.01.2000
17	ROBINIA PSEUDOACCACIA	34.00	6.00	N	N	5		07.01.2000
18	ROBINIA PSEUDOACCACIA	36.00	6.00	N	N	5		07.01.2000
19	MALUS FLORIBUNDA	4.00	3.00	N	N	5		07.01.2000
20	ROBINIA PSEUDOACCACIA	26.00	7.00	N	N	5		07.01.2000
21	TILIA CORDATA	26.00	8.00	N	N	5		07.01.2000
22	ROBINIA PSEUDOACCACIA	28.00	5.00	N	N	5		07.01.2000
23	ROBINIA PSEUDOACCACIA	28.00	7.00	N	N	5		07.01.2000
24	PRUNUS PISSARDI	4.00	3.00	N	FS	5		07.01.2000
25	ACER PLATANOIDES	2.00	1.00	N	N	5		07.01.2000
26	ROBINIA PSEUDOACCACIA	38.00	6.00	N	N	5		07.01.2000
27	ROBINIA PSEUDOACCACIA	26.00	4.00	N	SL	5		07.01.2000
28	PRUNUS PISSARDI	4.00	2.00	N	N	5		07.01.2000
29	ROBINIA PSEUDOACCACIA	30.00	7.00	N	N	5		07.01.2000
30	LARIX DECIDUA	6.00	4.00	N	SL	5		07.01.2000

FIȘA SPAȚIULUI VERDE

din STR. -

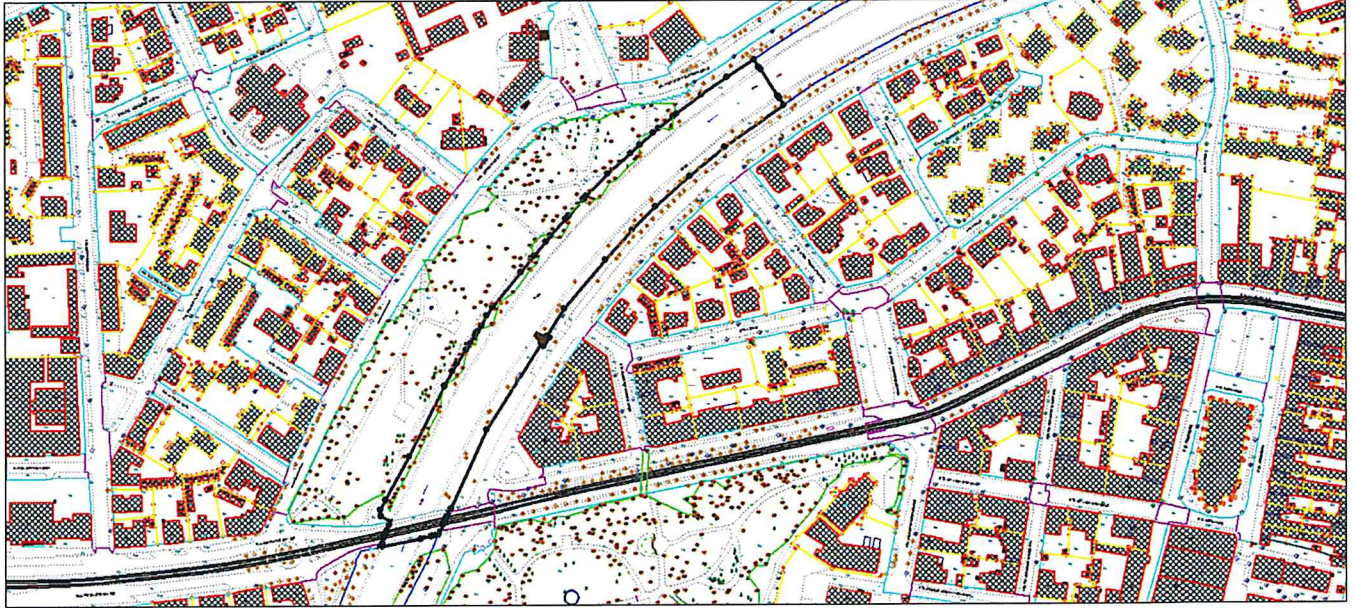
Denumire APA

Tip teren Apa

Echipare edilitară

A C E G T t

Schița amplasamentului terenului spațiu verde



Date despre terenul spațiu verde

Nr.sub.	Supr.(mp)	Cat. fol.	Tip teren	Vegetație					Arbori(buc)	
7	3180.96	CP	parc-acces nelimitat							48
Nr.arb.	Specie	Diam. (cm)	Inalț. (m)	Tip arbor	Stare	Intreț.(1-5)	Risc	Data		
1	POPULUS SIMONII	8.00	6.00	N	N	5		07.01.2000		
2	CATALPA BIGNONIOIDES	4.00	4.00	N	N	5		07.01.2000		
3	SALIX BABYLONICA	8.00	3.00	N	SL	5		07.01.2000		
4	SALIX MATSUDANA	10.00	9.00	N	N	5		07.01.2000		
5	POPULUS SIMONII	6.00	6.00	N	N	5		07.01.2000		
6	SALIX MATSUDANA	40.00	16.00	N	N	5		07.01.2000		
7	POPULUS SIMONII	34.00	17.00	N	N	5		07.01.2000		
8	SALIX MATSUDANA	6.00	2.00	N	SL	2		07.01.2000		
9	JUGLANS NIGRA	4.00	3.00	N	N	5		07.01.2000		
10	MORUS ALBA	34.00	13.00	N	N	5		07.01.2000		
11	POPULUS SIMONII	20.00	10.00	N	N	5		07.01.2000		
12	POPULUS SIMONII	36.00	13.00	N	N	5		07.01.2000		
13	ROBINIA PSEUDOACCACIA	4.00	4.00	N	N	2		07.01.2000		
14	JUGLANS NIGRA	4.00	3.00	N	N	5		07.01.2000		
15	POPULUS SIMONII	44.00	19.00	N	N	5		07.01.2000		
16	ROBINIA PSEUDOACCACIA	28.00	11.00	N	N	5		07.01.2000		
18	SALIX BABYLONICA	8.00	5.00	N	N	5		07.01.2000		
Suprafața totală (mp)		15344.25	din care spațiu verde (mp)	3180.96	Nr. total arbori (buc)			48		

Date despre clădiri și anexe

Corp	Supr. constr.	Supr. desf.	Destinație	Folo-sință	Nr. nivele	Nr. subsol	Struc-tura	Fun-dație	Pereți	Acop./Invelit.	Încăl-zire	Dotări edilitare	Stare cons.	Anul const.	Tip capac.	Nr. familii	Nr. pers.

Situația juridică a terenurilor și construcțiilor

Entități	Tip pro.	Mod adm.	Tip rel.	Excl. (%)	Indiv. (%)	Nr. cam.	Nume persoana	Tip per.	Domiciliul
Teren	S	A	P	100.00			STATUL ROMAN	J	STR. -, TIMISOARA

JUDEȚUL
LOCALITATEA
COD SIRUTA
COD POȘTAL

Timis
TIMISOARA
15524

Anexa-Teren Spațiu Verde 1/1

din STR. -

Secțiune plan 430:465:466
Nr. sec cadastral
Nr. cadastral A-49
Nr. carte funciară 0
Cod zona valorică -
Cod zona protejată n
Cod zona seismică E

Denumire APA

Tip teren Apa

Echipe edilitară A C E G T t

Date despre terenul spațiu verde

Nr.arb.	Specie	Diam. (cm)	Inalț. (m)	Tip arbor	Stare	Intreț.(1-5)	Risc	Data
19	ROBINIA PSEUDOACCACIA	6.00	6.00	N	N	5		07.01.2000
20	SALIX MATSUDANA	4.00	4.00	N	N	5		07.01.2000
21	POPULUS SIMONII	6.00	6.00	N	N	5		07.01.2000
22	POPULUS SIMONII	8.00	6.00	N	N	5		07.01.2000
23	SALIX BABYLONICA	8.00	6.00	N	N	5		07.01.2000
24	SALIX BABYLONICA	8.00	5.00	N	N	5		07.01.2000
25	ROBINIA PSEUDOACCACIA	20.00	6.00	N	N	5		07.01.2000
26	SALIX BABYLONICA	4.00	2.00	N	SL	4		07.01.2000
27	SALIX MATSUDANA	36.00	16.00	N	N	5		07.01.2000
28	PINUS STROBUS	2.00	1.00	N	SL	5		07.01.2000
29	MALUS FLORIBUNDA	2.00	1.00	N	SL	4		07.01.2000
30	FRAXINUS AMERICANA	18.00	10.00	N	N	5		07.01.2000
31	SALIX BABYLONICA	38.00	12.00	N	N	5		07.01.2000
32	SALIX MATSUDANA	40.00	16.00	N	N	5		07.01.2000
33	ROBINIA PSEUDOACCACIA	4.00	3.00	N	N	5		07.01.2000
34	POPULUS SIMONII	36.00	18.00	N	N	5		07.01.2000
35	POPULUS SIMONII	4.00	3.00	N	N	5		07.01.2000
36	PRUNUS CERASIFERA	20.00	5.00	N	N	5		07.01.2000
37	PINUS STROBUS	2.00	1.00	N	SL	2		07.01.2000
38	JUGLANS NIGRA	4.00	3.00	N	N	5		07.01.2000
39	SALIX BABYLONICA	4.00	2.00	N	N	5		07.01.2000
40	POPULUS SIMONII	8.00	7.00	N	N	5		07.01.2000
41	JUGLANS NIGRA	4.00	2.00	N	SL	5		07.01.2000
42	SALIX BABYLONICA	8.00	2.00	N	N	5		07.01.2000
43	ROBINIA PSEUDOACCACIA	6.00	4.00	N	N	5		07.01.2000
44	ROBINIA PSEUDOACCACIA	24.00	7.00	N	N	5		07.01.2000
45	SALIX BABYLONICA	6.00	6.00	N	N	5		07.01.2000
46	POPULUS SIMONII	36.00	14.00	N	N	5		07.01.2000
47	POPULUS SIMONII	36.00	17.00	N	N	5		07.01.2000
48	POPULUS SIMONII	42.00	16.00	N	N	5		07.01.2000
49	ACER PSEUDOPLATANUS	30.00	15.00	N	N	5		07.01.2000

JUDEȚUL
LOCALITATEA
COD SIRUTA
COD POȘTAL

Timis
TIMISOARA
15524

FIȘA SPAȚIULUI VERDE

din SPL. PROTOPOP MELETIE DRAGHICI

Secțiune plan 394:395:396
Nr. sec cadastral 2
Nr. cadastral S-393-1
Nr. carte funciară 0
Cod zona valorică -
Cod zona protejată n
Cod zona seismică E

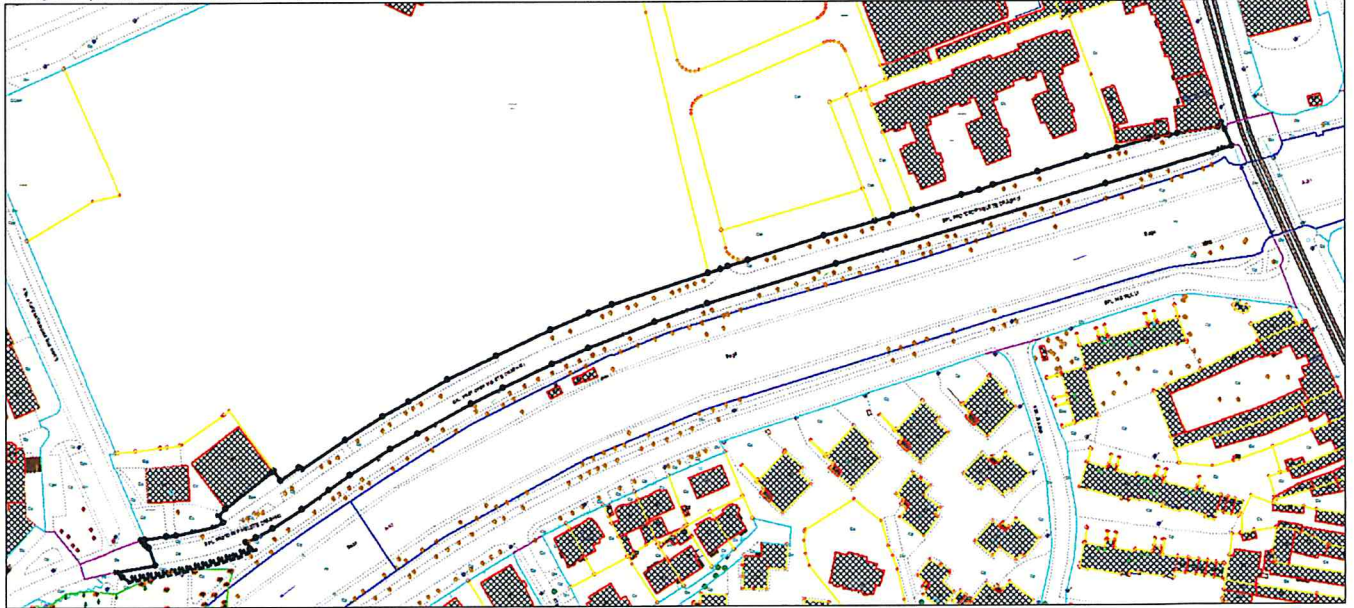
Denumire STRADA

Tip teren Drum

Echipeare edilitară

A C E G T t

Schița amplasamentului terenului spațiu verde



Date despre terenul spațiu verde

Nr.sub.	Supr.(mp)	Cat. fol.	Tip teren				Vegetație				Arbori(buc)
			fasii plantate-acces nelimitat				Stare	Intreț.(1-5)	Risc	Data	
Nr.arb.	Specie		Diam. (cm)	Inalț. (m)	Tip arbor	Stare	Intreț.(1-5)	Risc	Data		
1	ACER PLATANOIDES		44.00	15.00	N	N	5		07.01.2000		
Suprafața totală (mp)			7198.10	din care spațiu verde (mp)		258.29	Nr. total arbori (buc)		1		

Date despre clădiri și anexe

Corp	Supr. constr.	Supr. desf.	Destinație	Folosință	Nr. nivele	Nr. subsol	Structura	Fundație	Pereți	Acop./Invelit.	Încălzire	Dotări edilitare	Stare cons.	Anul const.	Tip capac.	Nr. familii	Nr. pers.

Situația juridică a terenurilor și construcțiilor

Entități	Tip pro.	Mod adm.	Tip rel.	Excl. (%)	Indiv. (%)	Nr. cam.	Nume persoana	Tip per.	Domiciliul
Teren	L	P	P	100.00			PRIMARIA MUNICIPIULUI TIMISOARA	J	BUL. CONSTANTIN DIACONOVICI LOGA Nr:1, TIMISOARA

FIȘA SPAȚIULUI VERDE

din STR. ANDREI MOCIONI

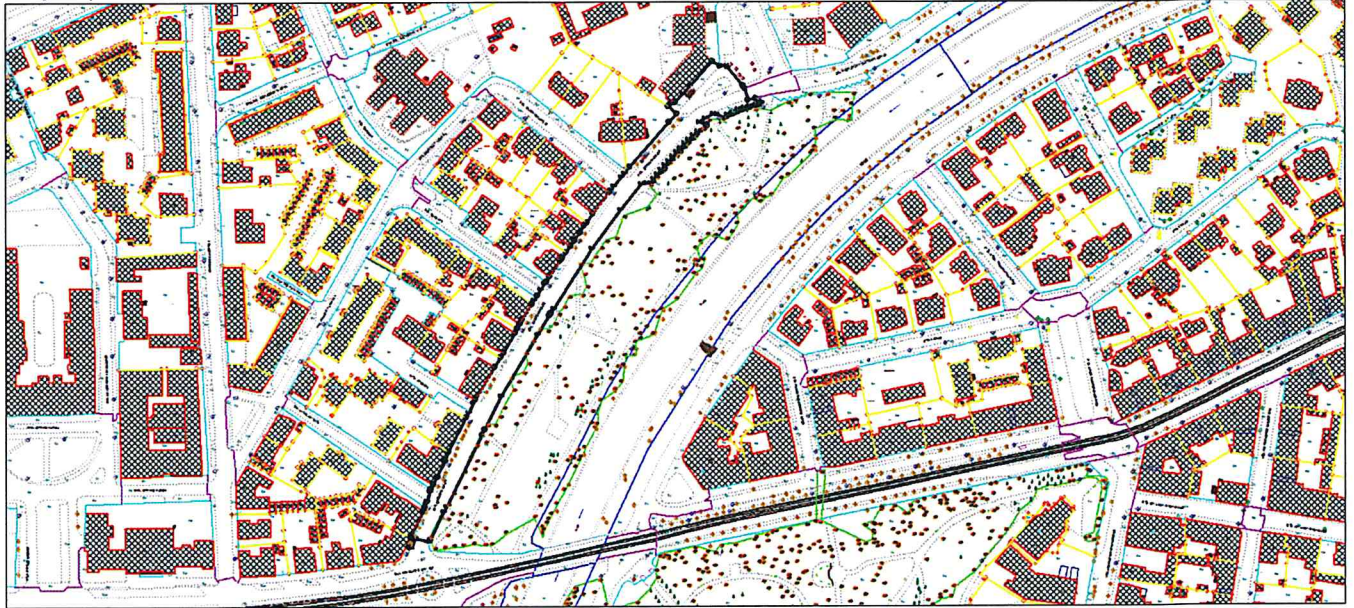
Denumire STRADA

Tip teren Drum

Echipeare editură

A C E G T t

Schița amplasamentului terenului spațiu verde



Date despre terenul spațiu verde

Nr.sub.	Supr.(mp)	Cat. fol.	Tip teren				Vegetație				Arbori(buc)
1	126.75	CPC	fasii plantate-acces nelimitat								1
Nr.arb.	Specie		Diam. (cm)	Inalț. (m)	Tip arbor	Stare	Intreț.(1-5)	Risc	Data		
1	PINUS PONDEROSA		28.00	10.00	N	N	5		07.01.2000		
Nr.sub.	Supr.(mp)	Cat. fol.	Tip teren				Vegetație				Arbori(buc)
8	2965.92	DS	fasii plantate-acces nelimitat								2
Nr.arb.	Specie		Diam. (cm)	Inalț. (m)	Tip arbor	Stare	Intreț.(1-5)	Risc	Data		
1	ROBINIA PSEUDOACCACIA		24.00	15.00	N	N	5		07.01.2000		
2	ROBINIA PSEUDOACCACIA		30.00	11.00	N	SL	5		07.01.2000		
Nr.sub.	Supr.(mp)	Cat. fol.	Tip teren				Vegetație				Arbori(buc)
16	203.86	CPC	fasii plantate-acces nelimitat								1
Nr.arb.	Specie		Diam. (cm)	Inalț. (m)	Tip arbor	Stare	Intreț.(1-5)	Risc	Data		
1	ACER PLATANOIDES		34.00	15.00	N	N	5		07.01.2000		
Suprafața totală (mp)			5173.13	din care spațiu verde (mp)			3296.53	Nr. total arbori (buc)		4	

Date despre clădiri și anexe

Corp	Supr. constr.	Supr. desf.	Destinație	Folo-sință	Nr. nivele	Nr. subsol	Struc-tura	Funda-ție	Pereți	Acop./Invelit.	Încăl-zire	Dotări edilitare	Stare cons.	Anul const.	Tip capac.	Nr. familii	Nr. pers.

Situația juridică a terenurilor și construcțiilor

Entități	Tip pro.	Mod adm.	Tip rel.	Excl. (%)	Indiv. (%)	Nr. cam.	Nume persoana	Tip per.	Domiciliul
Teren	L	P	P	100.00			PRIMARIA MUNICIPIULUI TIMISOARA	J	BUL. CONSTANTIN DIACONOVICI LOGA Nr:1, TIMISOARA