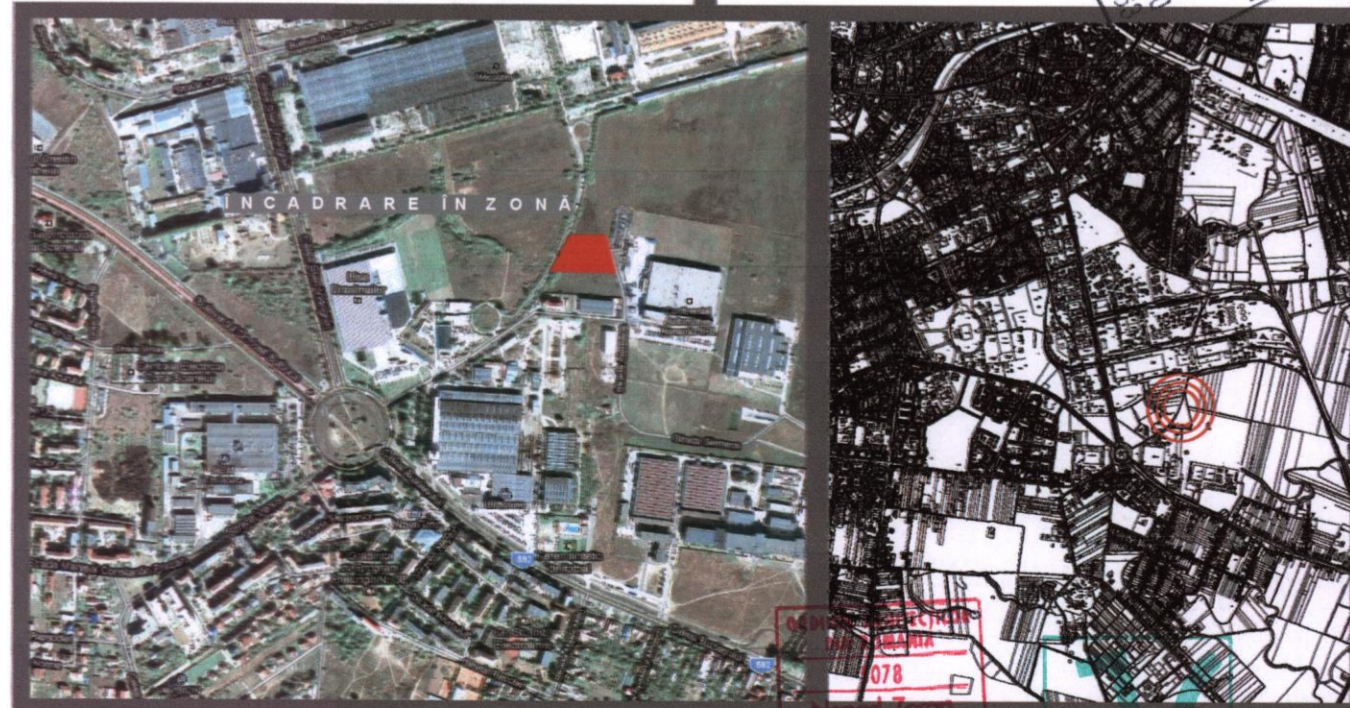


**LEGENDĂ**

	LIMITA ZONEI STUDIATE
	LIMITA DE PROPRIETATE
	LIMITE PARCELE
	CLĂDIRI EXISTENTE
	PUNCTE RIDICARE TOPO
	STÎLP ILUMINAT PUBLIC
	INEL IV - BLVD INDUSTRIEI
	P+E
	REGIM DE ÎNĂLȚIME
	STRĂZI
	ZONĂ INDUSTRIALĂ
	ZONĂ S+P+3E PROPUȘĂ
	ZONĂ DE IMPLANTARE ZONĂ S+P+3E
	REGLEMENTARE PROPUȘĂ
	ZONĂ SERVICII
	REGLEMENTARE PROPUȘĂ
	D.T. CULT.

C.N. E.E. TRANSELECTRIC S.R.L. - Bucuresti  
 S.C. LUCHIN S.SI-SCHAFER S.R.L. - Timisoara  
 Nr. inreg. 135/3009/2007  
 S.C. P. U. Z. CONSTRUIRE 2 CLĂDIRI BIROURI  
 ÎN REGIM P+3E, ÎMPREJMUIRE ȘI ACCES AUTO  
 Tel. 0256-294004



<b>ACTECTURA</b> RO - 30002 Timisoara, str. D. George Mitezeu nr.1, et.0 tel/fax: 40 0256 435 716 e-mail: office@actectura.ro		BENEFICIAR <b>S.C. LUCHIN S.SI-SCHAFER S.R.L.</b> Timisoara		PROIECT NR. 90/ 2011
TITUL PROIECTULUI <b>P. U. Z. - CONSTRUIRE 2 CLĂDIRI BIROURI                  ÎN REGIM P+3E, ÎMPREJMUIRE ȘI ACCES AUTO</b>		MUNICIPIUL TIMIȘOARA C.F. NR. 424379, 424381		FAZA: P. U. Z.
SPECIFICAȚIE arhitect Mircea Crăculeac	NUME arhitect Nead Luchin	SEMNĂTURA 	SCARA 1:1000	IMPLANTAMENT MUNICIPIUL TIMIȘOARA C.F. NR. 424379, 424381
PROIECTAT arhitect Nead Luchin	DESENAT arhitect Nead Luchin	DATA 02/2011	TITUL PLANȘII REGLEMENTĂRI URBANISTICE - ZONIFICARE SITUAȚIA PROPUȘĂ	PLANȘA NR. 2.1