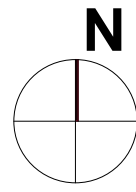


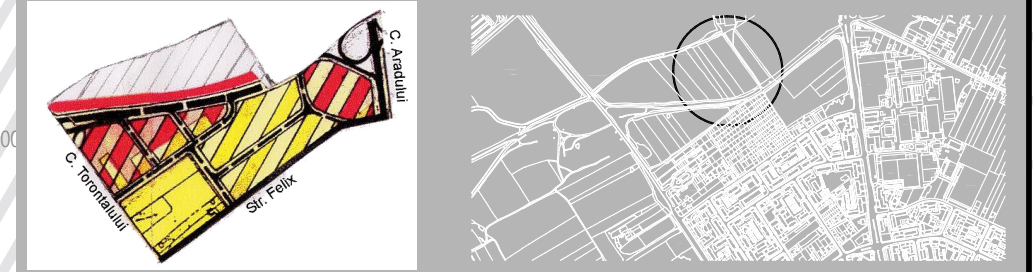
P.U.Z. LOCUINTE COLECTIVE SI FUNCTIUNI COMPLEMENTARE - Str. Grigore Alexandrescu



limita de proprietate initiala, conform C.F.
limita de proprietate dupa cedare teren pentru domeniul public

Incadrare in PUG - UTR 20

Plan de incadrare



zona implantare supraterean
- cladiri locuire colectiva si functiuni complementare - este permisa depasirea limitei de implantare cu balcoane si terase, conform legii

zona implantare subsol

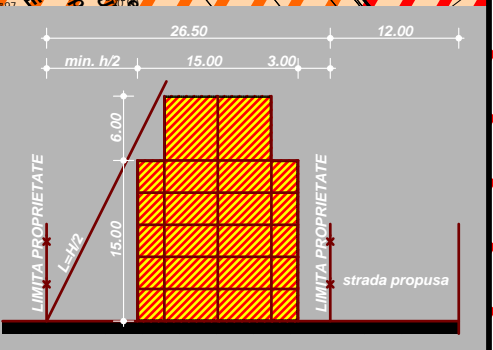
Zona studiata in P.U.Z.
C.F. nr. 143060 Timisoara
nr. cad. A527/1/12
S teren conform CF = 5.000 mp
S teren dupa cedare drum = 4.810,15mp

POT propus = max. 55%
CUT supraterean = max. 2,7

Regim de inaltime:
S/D+P+4E+3Er / S/D+P+4E+2Er
Hmax 25m
Hcornisa max = 15.00m

strada propusa, pe drum de exploatare (De 527/1/13), profil propus 12m, 6m carosabil

Zona cu destinatie speciala -Unitate militara dezafectata-



Profil transversal parcela/ strada propusa

	Situatia existenta (mp)	Situatia propusa (mp)	%
Suprafata teren CF	5000	4810,15	-
Circulatii pietonale, auto si parcaje	0	max. 1443,04	max. 30%
Spatii verzi	0	min. 962,03	min. 20%
Locuinte colective si functiuni complementare	0	max. 2645,58	max. 55%

POT = maxim 55%
CUT supraterean = maxim 2,7
1,15 locuri de parcare/ apartament

Regim de inaltime S/D +P+4E+3Er / S/D +P+4E+2Er
H max = 25.00m
H max. cornisa = 15.00m

LEGENDA:

limita de proprietate initiala, conform CF	zona locuire colectiva si servicii complementare - stabilita prin planuri urbanistice-	aliniament si limite de implantare
limita de proprietate propusa, dupa cedare teren domeniul public	zona servicii - stabilita prin planuri urbanistice-	zona implantare supraterean - cladiri locuire colectiva si functiuni complementare -
circulatie auto (prospect stradal propus)	zona locuire unifamiliala	zona implantare subteran
zona rezidentiala	zona locuire colectiva si functiuni complementare - caracter de propunere, orientativ-	accese auto propuse
circulatie pietonala	teren cu destinatie speciala (unitate militara)	LEA 20kV si zona protectie (12m de-o parte si de alta)
pista biciclete		

Verificator / expert	Nume	Semnatura	Carina	Referat / Expertiza Nr. / Data
Atelierile ArhiTECH		S.C. Arhitecturala ArhiTECH S.R.L. Timisoara, Albea Iar nr. 1 Reg. Com. Timisoara nr. 1/2008 CUI: 40256603 E-mail: arhitecturala@arhithech.com		Beneficiar: S.C. SEDAKO GROUP S.R.L. pentru S.C. ELFROM INTERNATIONAL S.R.L. Amplasament: Timisoara, Str. G. Alexandrescu
Sef proiect	arh. Razvan Negrisanu		Scala: 1:500	Titlu proiect: LOCUINTE COLECTIVE SI FUNCTIUNI COMPLEMENTARE
Proiectat	arh. D.Negrisanu/ arh. E. Filip		Data: Iulie 2008	Titlu plansa: REGLEMENTAR URBANISTICE
Desenat	arh. Daniela Negrisanu			Planşa nr: 02 - A