

INDICI URBANISTICI

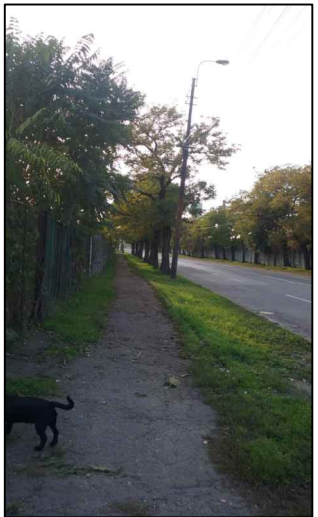
P.O.T. = 60,00%
C.U.T. = 1.20

REGIM DE INALTIME PROPOS : P + 2E
H max cornisa = 18m

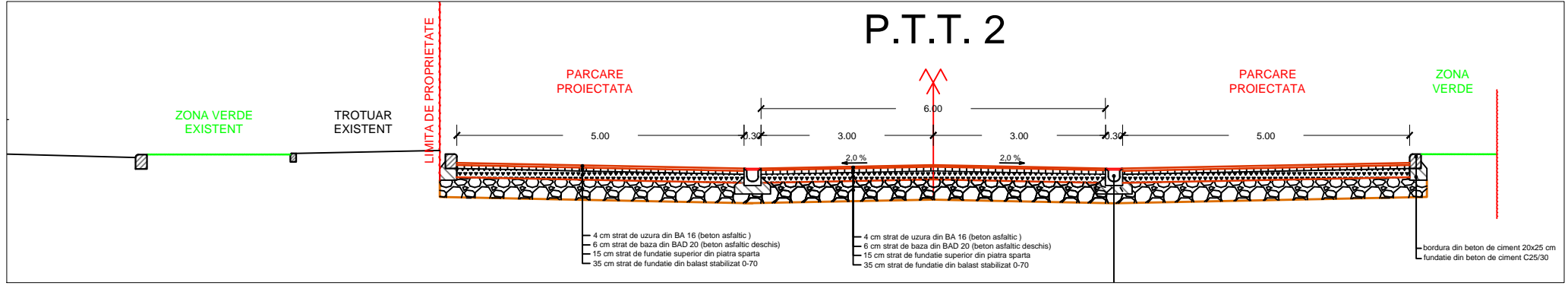
BILANT TERITORIAL

ZONE FUNCTIONALE	EXISTENT		PROPOS	
	Suprafata mp	%	Suprafata mp	%
Suprafata totala teren	11021	100 %	11021	100 %
1. Zona constructii - cladire administrativa, birouri,dispecerat, atelier, depozitare, spalatorie biciclete, spatii multifunctionale pentru deservirea populatiei	-		3578	32,46 %
2. Zona parcare - platforme betonate, circulatii auto interioare, locuri de parcare	11021	100 %	1379	12,51 %
3. Zona verde - spatii plantate cu gazon, arbori si arbusti	-		2439	22,14 %
4. Zona alei biciclete - spatii verzi amenajate, sistem de alei pentru pietoni si biciclete	-		3625	32,89 %

profil strada Garii



- Zona construabila va fi retrasa obligatoriu :
 - la strada Garii: 3.0 m
 - la strada Gelu: corp C se va alinia la cladirea din vecinatate corp A si corp B se vor alinia la strada Gelu
- 77 locuri de parcare in incinta
- corp A: spatii multifunctionale pentru deservirea populatiei
- corp B: depozit biciclete la parter si birouri / administrativ/dispecerat la etaj
- corp C: Atelier biciclete, spalatorie biciclete
- In exteriorul limitei de implantare se vor putea amenaja platforme de parcare, spatii verzi, retele si echipamente tehnico-edilitare, panouri publicitare.



PLAN URBANISTIC DE DETALIU
P.U.D.
ATELIER BICICLETE RATT TIMISOARA
Timisoara, strada Garii nr. 17

2 - REGLEMENTARI URBANISTICE

LEGENDA

LIMITE

- LIMITA DE PROPRIETATE conform CF nr. 416707
- LIMITA PARCELE INVECINATE

ZONIFICARE FUNCTIONALA

SITUATIA EXISTENTA

- PIETONAL / CAROSABIL PE DOMENIUL PUBLIC
- SPATIU VERDE / ALINIAMENT
- CONSTRUCTII EXISTENTE IN VECINATATE, REGIM DE INALTIME P, P+1, P+4
- CALEA FERATA EXISTENTA (Hmax cladire Gara = 23m)
- ZONA DE PROTECTIE CFR 100m
- ZONA DE SIGURANTA CFR 20m
- POST TRAFU EXISTENT

SITUATIA PROPUA

- ZONA DRUMURI, PLATFORME SI PARCARI PROPUA
- ZONA DE IMPLANTARE EDIFICABIL PROPOS (CENTRU ADMINISTRATIV, SPATII INTRETINERE, ATELIER, DEPOZITARE BICICLETE SI SPATII MULTIFUNCTIONALE PENTRU DESERVIREA POPULATIEI PROPUA) REGIM DE INALTIME max P+2E, H maxim = 18m)
- PROPUNERE AMPLASARE CLADIRI (CORP A , CORP B SI CORP C)
- SPATIU VERDE AMENAJAT PROPOS
- ALEI BICICLETE SI ZONA VERDE PROPUA
- ACCES AUTO si PIETONAL PROPOS

			Proiect: P.U.D. AMENAJARE CENTRU ADMINISTRATIV, SPATII INTRETINERE SI DEPOZITARE, PISTE PENTRU "ATELIER BICICLETE RATT TIMISOARA" TIMISOARA, str. Garii nr. 17	Nr. proiect: U339/2015
SPECIFICATIE	NUME	SEMNATURA	Scara: 1:1000	Beneficiar: S.C. SOCIETATEA DE TRANSPORT PUBLIC TIMISOARA S.A.
SEF PROIECT	arh. Loredana PESCARU	Data: Aprilie 2019	Titlu plansa: REGLEMENTARI URBANISTICE	Faza: PUD Etapa 2
DESENAT	arh. Loredana PESCARU	297x840	REGLEMENTARI URBANISTICE	Pl.nr.: U339.02