

LEGENDA:

- LIMITA DE PROPRIETATE
- LIMITA TERITORIUL STUDIAT
- CONTUR PUZ APROBATE CU HCL
- LIMITA JURIDICA IMOBILE
- CONTUR DRUMURI CONFORM RIDICĂRII TOPOGRAFICE
- TRASEU LEA 110kV conf. Aviz Enel 244503453/27.11.2018
- LIMITA PARCELE PROPUSE
- LIMITA PROFIL DE DRUM PROPUSE IN ETAPA FINALA
- DRUM DE EXPLOATARE
- CANAL DE DESECARARE
- PARCELA JURIDICA STRADA GRIGORE ALEXANDRESCU
- ZONA DE PROTECȚIE LEA 18.50m
- CAROSABIL EXISTENT
- CONSTRUCTII EXISTENTE
- CAMIN DE VIZITARE APA
- CAMIN DE VIZITARE CANAL
- AERISIRE GAZ
- HIDRANT
- FLUVIAL
- STALP LEA - MARE TENSIUNE
- STALP LEA - MEDIE TENSIUNE
- PODEȚ ACCES
- ARBORI
- COTE DE NIVEL
- RIDICARE TOPOGRAFICA
- 481900 CAROIAJ
- ACCES AUTO PROPUSE

ZONIFICARE EXISTENT

- ZONA LOCUINTE SI FUNCTIUNI COMPLEMENTARE P..P.2 EXISTENTA
- ZONA SERVICII EXISTENTA
- ZONA UNITATI AGRICOLE EXISTENTA
- Aviz CTATU nr.14/04.06.2015
- PUZ "Reparatii cladiri existente, inlocuire invelitoare, amplasare panouri fotovoltaice si imprejurire"
- S.C. RIPS S.R.L., Saracin Razvan
- ZONA UNITATI INDUSTRIALE EXISTENTA
- ZONA DEPOZITARE EXISTENTA

ZONIFICARE PROPUSE

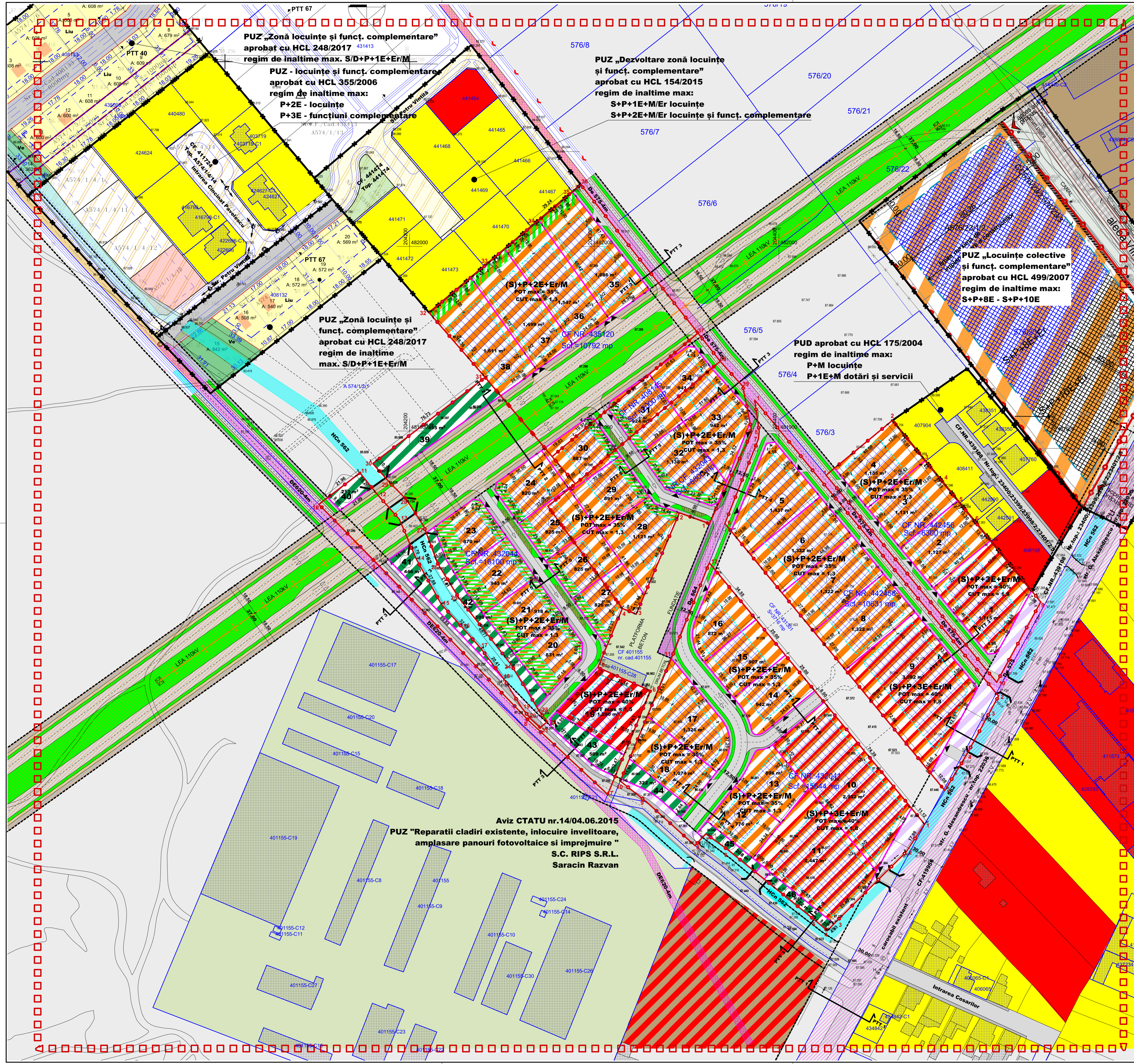
- SUBZONA LOCUINTE COLECTIVE SI FUNCTIUNI COMPLEMENTARE MAX. (S)+P+2E+MIE+PROPUSA
- SUBZONA SERVICII SI INSTITUTII MAX. (S)+P+2E+MIE+PROPUSA
- SUBZONA LOCUINTE COLECTIVE, SERVICII SI INSTITUTII MAX. (S)+P+3E+MIE+PROPUSA
- SUBZONA SPATII VERZI AMENAJATE / CULOAR ECOLOGIC DE PROTECTIE PROPUSE
- ZONA DE IMPLANTARE PROPUSA
- TEREN REZERVAT PENTRU VIITOARELE EXTINDERI ALE PROFILURILOR STRADALE
- SERVITUTE DE UZ, TRECERE SI SUPERFICIE, PENTRU TOATE TIPURILE DE REȚELE TEHNICO-EDILITARE CARE SE VOR REALIZA, IN FAVOAREA LOTURILOR 19..25 SI 27 ASUPRA LOTURILOR 26 SI 29, EXCLUSIV IN ZONA HAȘURATA
- SPATIU VERDE IN CADRUL PARCELELOR DE LOCUINTE SI FUNCTIUNI COMPLEMENTARE
- ZONA CIRCULAȚII, PARCĂRI, SPATII VERZI IN CADRUL PARCELELOR DE LOCUINTE SI FUNCTIUNI COMPLEMENTARE
- CAI DE COMUNICATIE RUTIERA SI AMENAJARI AFERENTE PROPUSE

BILANȚ TERITORIAL:

	EXISTENT:	PROPUS:
Teren arabil in intravilan conform CF	68.267 mp	100,00%
Subzonă Locuințe colective, servicii și instituții max. (S)+P+3E+M+Er	-	10.196 mp
Subzonă Locuințe colective și funcțiuni complementare max. (S)+P+2E+M+Er	-	35.634 mp
Subzonă Servicii și instituții max. (S)+P+2E+M+Er	-	1.290 mp
Subzonă spații verzi amenajate / culoar ecologic de protecție	-	3.414 mp
Subzonă spații verzi amenajate / culoar ecologic de protecție	-	17.733 mp
Subzonă spații verzi amenajate / culoar ecologic de protecție	-	7.624 mp
Subzonă spații verzi amenajate / culoar ecologic de protecție	-	10.109 mp
TOTAL:	68.267 mp	100,00%

INDICI URBANISTICI:

Subzonă Locuințe colective, servicii și instituții:	Subzonă Locuințe colective și funcțiuni complementare:	Subzonă Servicii și instituții:
- Regim de înălțime max. (S)+P+3E+M+Er	- Regim de înălțime max. (S)+P+2E+M+Er	- Regim de înălțime max. (S)+P+2E+M+Er
- POT max. = 40%	- POT max. = 35%	- POT max. = 40%
- CUT max. = 1,8	- CUT max. = 1,3	- CUT max. = 1,3
- H-max. coanșă = 16m	- H-max. coanșă = 12m	- H-max. coanșă = 12m
- H-max. coanșă = 20m	- H-max. coanșă = 16m	- H-max. coanșă = 16m



PUZ „Zonă locuințe și funcț. complementare”
 aprobat cu HCL 248/2017 431413
 regim de înalțime max. S/D+P+1E+Er/M

PUZ - locuințe și funcț. complementare
 aprobat cu HCL 355/2006
 regim de înalțime max:
 P+2E - locuințe
 P+3E - funcțiuni complementare

PUZ „Dezvoltare zonă locuințe și funcț. complementare”
 aprobat cu HCL 154/2015
 regim de înalțime max:
 S+P+1E+M/Er locuințe
 S+P+2E+M/Er locuințe și funcț. complementare

PUZ „Locuințe colective și funcț. complementare”
 aprobat cu HCL 499/2007
 regim de înalțime max:
 S+P+8E - S+P+10E

PUD aprobat cu HCL 175/2004
 regim de înalțime max:
 P+M locuințe
 P+1E+M dotări și servicii

PUZ „Zonă locuințe și funcț. complementare”
 aprobat cu HCL 248/2017
 regim de înalțime max. S/D+P+1E+Er/M

Aviz CTATU nr.14/04.06.2015
PUZ "Reparatii cladiri existente, inlocuire invelitoare, amplasare panouri fotovoltaice si imprejurire"
 S.C. RIPS S.R.L.
 Saracin Razvan

Specialist R.U.R.: arh. Georgeta Trîmbițaș

Proiectant: **S.C. "ARHITECT TRIMBITAS" S.R.L.**
 Strada Grigore Alexandrescu, Timișoara, jud. Timiș
 Nr. 755/1150, 23/03/2019
 Str. M. Toșoroi, nr.2, Timișoara, jud. Timiș
 CF 442456, 442458, 432041, 432044, 432043, 408145, 435120
 Cristina Băntoș, Bătaș Elena, S.C. OPEN IMO P.M. S.R.L.
 e-mail: office@trimitas.ro

Denumire proiect: **PLAN URBANISTIC ZONAL**
 "Dezvoltare zonă rezidențială și servicii"

Beneficiar: Ghicușan Ștefan și Ghicușan Rodica, Los Cornelia, Bălășoiu Cristina, Băntoș Elena, S.C. OPEN IMO P.M. S.R.L., S.C. GTA TELECOMUNICATION S.R.L., S.C. SOLOLESCU MOBILIARE ȘI CONSTRUCȚII S.R.L., S.C. GOLMIR S.R.L., S.C. POLIFORM S.R.L., S.C. FIFTH FLOOR S.R.L.

Nr. pr.: 150/2016
 Faza: P.U.Z.
 Data: Februarie 2019
 Număr planșă: 150 - A107

Scara: Denumire planșă: REGULAMENTĂRI URBANISTICE ETAPA 1
 1:1000

Ser proiect: arh. Georgeta Trîmbițaș
 Proiectat: arh. Alina Năntă
 Desenat: arh. Alina Năntă
 Verificat: arh. Camil Milnicu