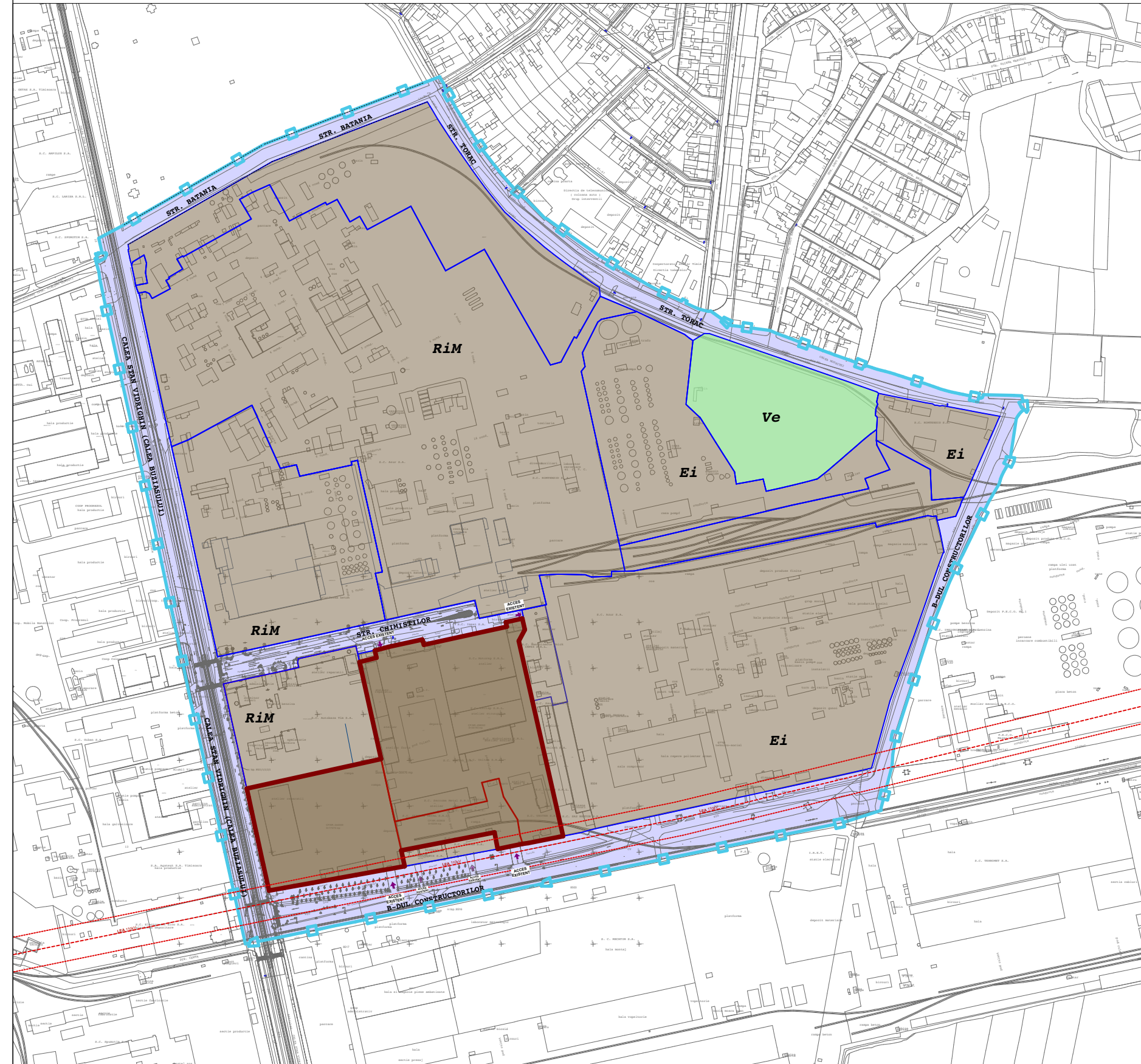
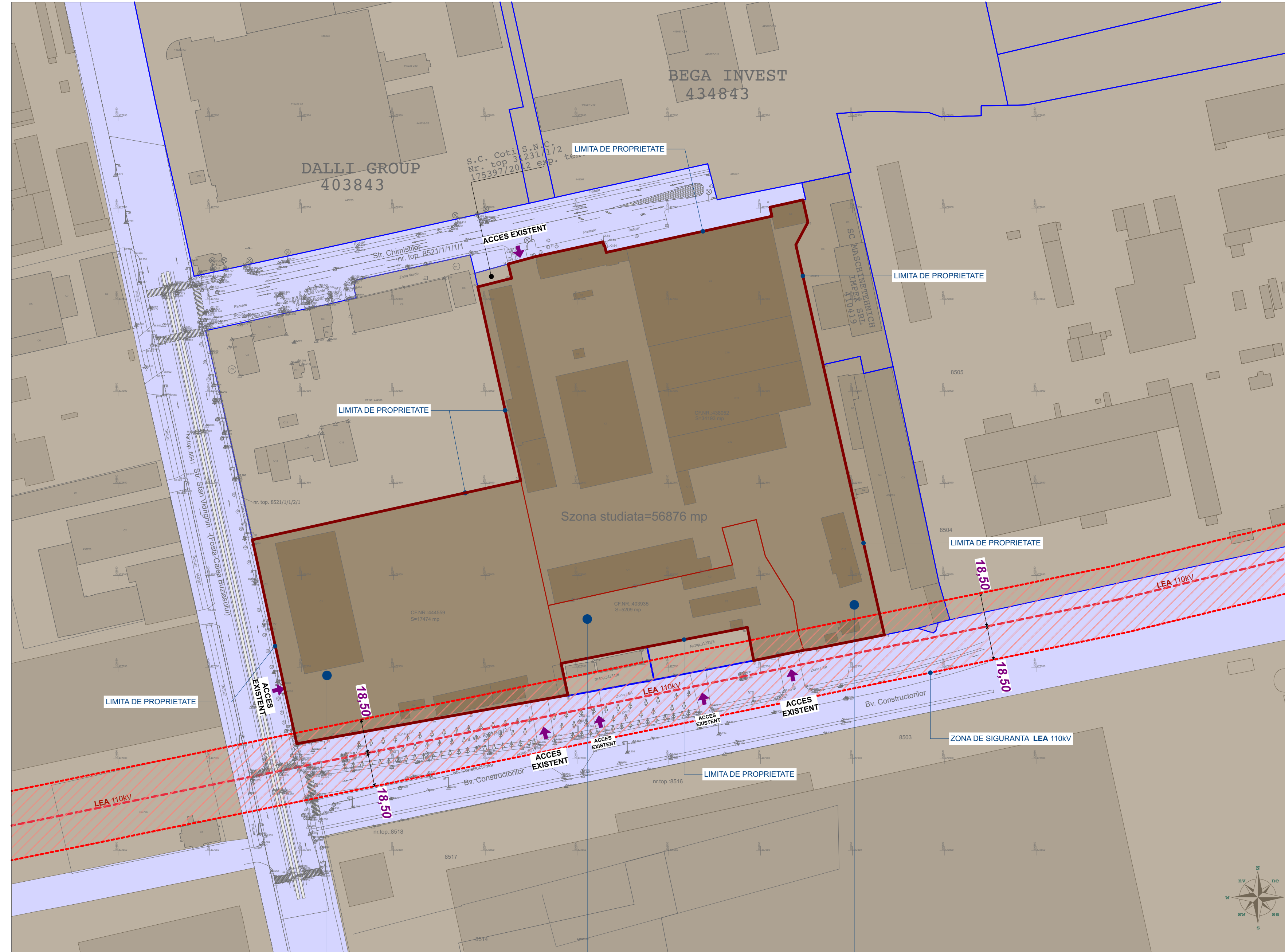


# PUZ - CONSTRUIRE ANSAMBLU CLADIRI COMERCIALE SI PENTRU SERVICII, PLATFORMA PARCARE, AMENAJARI EXTERIOARE, RACORDURI LA DRUMURILE PUBLICE

## TERITORIUL STUDIAT PRIN PUZ



## TERITORIUL REGLEMENTAT PRIN PUZ



### LEGENDA

- STALP BETON ELECTRICITATE-MEDIE TENSIUNE
- CV APA
- INDICATOR
- AERISIRE GAZ
- CANAL (CAMIN VIZITARE CANAL)
- CAMIN TERMIC
- HIDRANT
- POMI
- PLUVIAL
- STALP ILUMINAT
- BULON METALIC-PUNCT STATIE
- LINIE TRAMVAI
- LIMITA IMOBIL/ LIMITA NR.TOP.STUDIAT
- LIMITA PARCELE STUDIATE
- LIMITA PARCELE
- SENS CIRCULATIE
- AX STALPI LEA 110KV
- TRECCERE PIETONI
- PISTA BICICLISTI
- ACCES AUTO

### LEGENDA

- LIMITA TERITORIUL STUDIAT PRIN P.U.Z
- LIMITA TERITORIUL REGLEMENTAT PRIN P.U.Z
- LIMITA DE PROPRIETATE PARCELE CARE AU GENERAT P.U.Z
- LIMITA DE PROPRIETATE PARCELE VECINE
- LINIE DE INALTA TENSIEUNE EXISTENTA - LEA 110 KV
- ZONA/CULOAR DE SIGURANTA LINIE DE INALTA TENSIEUNE
- ZONA INDUSTRIALA EXISTENTA - CLADIRI / CONSTRUCTII EXISTENTE
- ZONA CAI DE COMUNICATIE RUTIERA SI AMENAJARI AFERENTE - EXISTENTA
- ZONA VERDE - EXISTENTA

**CF 444559**  
S.C. PROTEAS WEST PROPERTIES srl  
(fost TRANSPORT AUTO MARFA srl)  
S=17 474 mp

**CF 403935**  
NEDEA DORIN SI NEDEA MARILENA  
S=5 209 mp

**CF 438052**  
SC UNITEH S.A.  
S=34 193 mp

PROIECTANT GENERAL <b>MG BUILDING DESIGN S.R.L.</b> RO-300070 Timisoara, Str. Ion Ionescu de la Brad, Nr.1 T: +40-(0)256-499273 F: +40-(0)256-281283		BENEFICIAR: <b>SC OASIS GREEN ENERGY 2 S.R.L.</b>	
SEF PROIECT Arh. GEORGE CIUHANDU	NR. PROIECT: 235/2017	DENUMIRE PLANSA: SITUATIA EXISTENTA	
PROIECTAT Arh. GEORGE CIUHANDU	FAZA: PUZ	SCARA: 1:1500, 1:5000	
DESENAT Arh. OANA MANESCU	DATA: 10.10.2018	NR. PLANSA: 1	