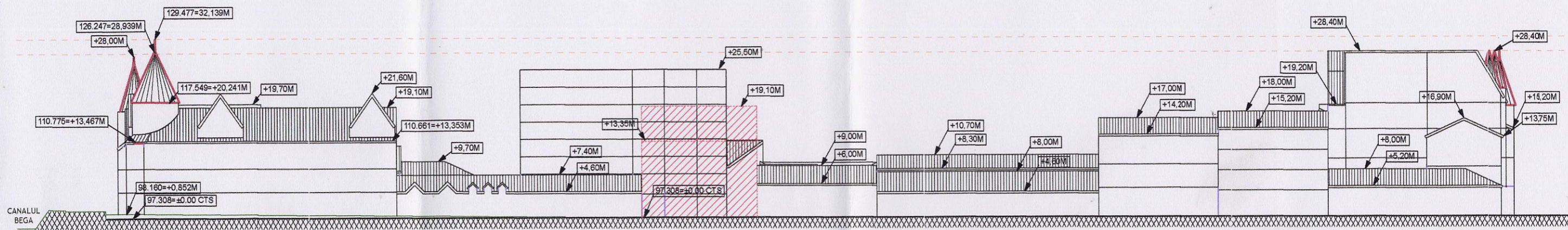
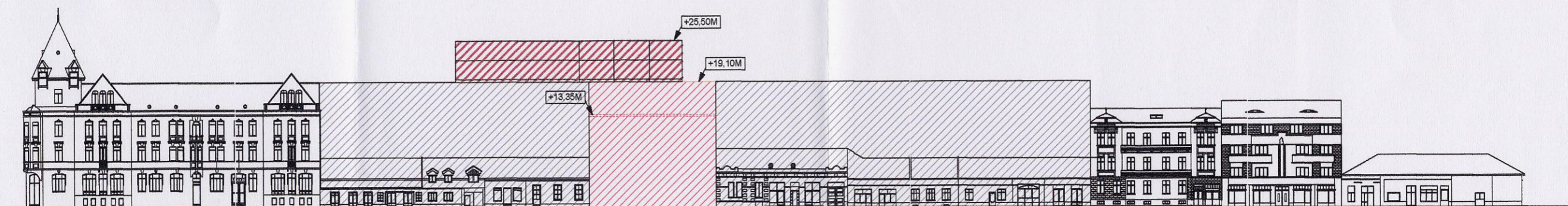




DESFAURATA STRADALA B-DUL G-RAL ION DRAGALINA
SITUATIE EXISTENTA



DESFAURATA STRADALA B-DUL G-RAL ION DRAGALINA
SITUATIE PROPUA



DESFAURATA STRADALA B-DUL G-RAL ION DRAGALINA
SITUATIE PROPUA-PLOMBAREA FRONTULUI STRADAL

LEGENDA:

- CLADIRE PROPUA PENTRU REINTREGIREA FRONTULUI STRADAL
- SILUETA HOTELULUI NOVOTEL/ETAP
- CLADIRI PROPUSE PENTRU REINTREGIREA FRONTULUI STRADAL



S.C. STUDIO 3D S.R.L. Timisoara Bd.C.Coposu 24 ap.32 CUI R15484804 ORC J35/1347/2003		Proiect: P.U.Z. - CONSTRUCTII PENTRU SERVICII HOTEL NOVOTEL SI ETAP	Proiect nr.: 08/2008
		Beneficiar: S.C. REAL ESTATE HOTEL COMPANY S.R.L.	Faza: P.U.Z.
Sef Proiect: arh. Loredana Brihac		Amplasament: TIMISOARA BD. GEN. I. DRAGALINA NR. 20	Plansa nr.: 04B
Proiectat: arh. Loredana Brihac		Plansa: REGIM DE INALTIME PROPUA DESFAURATA FRONT STRADAL	
Desenat: arh. Drascovici Laura		Scara: Data: 12.2008	