

# PLAN URBANISTIC DE DETALIU **P. U. D.**

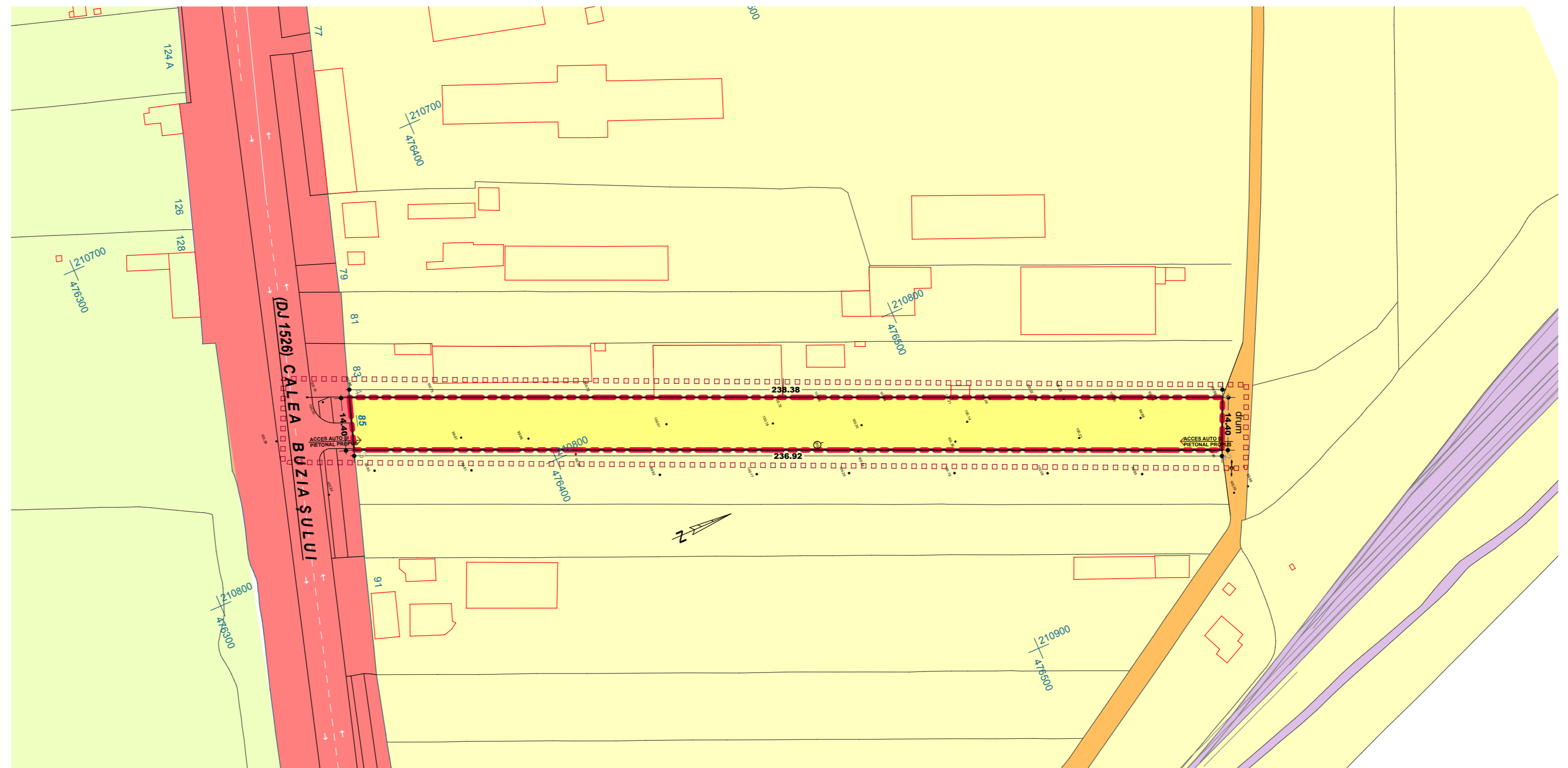
# CONSTRUIRE DEPOZIT MATERIALE DE CONSTRUCȚII, BIROURI, SHOWROOM, ÎMPREJMUIRE ȘI ACCES AUTO

## LEGENDĂ

	LIMITA ZONEI STUDIATE
	LIMITA DE PROPRIETATE
	LIMITE PARCELE
	CLĂDIRI EXISTENTE
	PUNCTE RIDICARE TOPO
	STÎLP ILUMINAT PUBLIC
	CALEA BUZIAȘULUI
	TERENURI PROPRIETATE PRIVATĂ
	TERENURI ÎN DOMENIUL PUBLIC DE INTERES NAȚIONAL
	TERENURI ÎN DOMENIUL PUBLIC DE INTERES JUDEȚEAN
	TERENURI ÎN DOMENIUL PUBLIC DE INTERES LOCAL

## BILANȚ TERITORIAL

SUPRAFAȚA PARCELĂ	3 348mp	100,0%
SUPRAFAȚA TERENURI CE SE INTENȚIONEAZĂ A FI TRECUTE DIN PROPRIETATE PRIVATĂ ÎN DOMENIU PUBLIC	0mp	0,0%
SUPRAFAȚA RĂMASĂ PROPRIETATE PRIVATĂ	3 348mp	100,0%



	<b>AC TECTURA</b>		BENEFICIAR		PROIECT NR.
	RO - 30092 Timșoara, str. Dr. Gheorghe Marinescu nr.1, apt.09 tel/fax:+40 0256 435 716 e-mail: office@actectura.ro		S.C. REMBKA S.R.L.		119/ 2012
SPECIFICAȚIE	NUME	SEMĂNĂTURĂ	SCARA	TITLU PROIECT	
ȘEF PROIECT	arhitect Mircea Crăculeac		1:1000	P.U.D. - CONSTRUIRE DEPOZIT MATERIALE DE CONSTRUCȚII, BIROURI, SHOWROOM, ÎMPREJMUIRE ȘI ACCES AUTO	
PROIECTAT	arhitect Nenad Luchin		DATA	AMPLASAMENT	
DESENAT	arhitect Nenad Luchin		03/2012	MUNICIPIUL TIMIȘOARA CALEA BUZIAȘULUI NR. 85	
				TITLU PLANȘĂ	PLANȘA NR.
				OBIECTIVE DE UTILITATE PUBLICĂ	
				FAZA : P. U. D.	
				4.0	